



ANNUAL REPORT 2015



TABLE OF CONTENTS	3-9
Key Figures 2015 Board of Directors Soudal around the World Management Team	
A WORD FROM THE CHAIRMAN	10-13
Woord van de Voorzitter Mot du Président Wort des Vorsitzenden	
SOUDAL ACQUIRES TENACHEM	14-17
Overname van Tenachem Reprise de Tenachem Übername Tenachem	
KEY EVENTS 2015	18-21
Belangrijkste gebeurtenissen 2015 Principaux événements 2015 Wichtigste Ereignisse 2015	
LOTTO SOUDAL TEAM	22-25
SOUDAL UK	26-27
TIMELINE	28-29
Tijdslijn Ligne de temps Zeitleiste	
SOUDAL ACQUIRES PROFLEX	30-31
Overname van Proflex Reprise de Proflex Übernahme Proflex	
NEW PRODUCTS	32-37
Nieuwe producten Nouveautés Neue Produkte	
NEW AFFILIATES	38-39
Nieuwe filialen Nouvelles filiales Neue Tochtergesellschaften	
ANNUAL REPORT	42-45
Jaarverslag Rapport annuel Jahresbericht	
SOCIAL REPORT	46-48
Sociaal verslag Rapport social Sozialbericht	
CONSOLIDATED INCOME STATEMENT	50
Geconsolideerde resultatenrekening Comptes de résultats consolidés Gewinn und Verlustrechnung	
CONSOLIDATED BALANCE SHEET	51
Geconsolideerde Balans Bilan consolidé Bilanz	
SOUDAL EUROPE / WORLDWIDE	52-53
Soudal in Europa / Wereldwijd Soudal en Europe / Dans le monde Soudal in Europa / Weltweit	

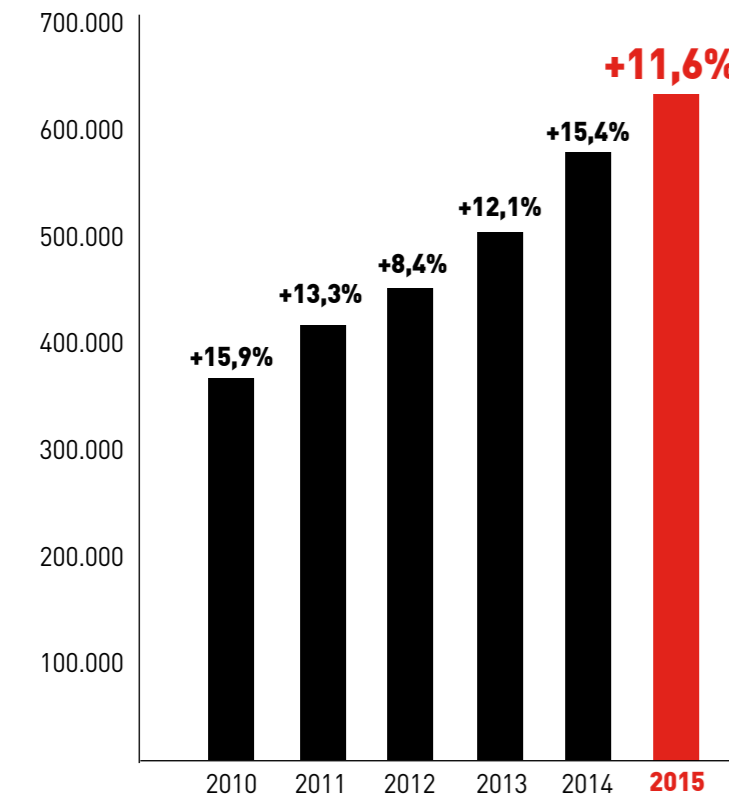


Key Figures 2015

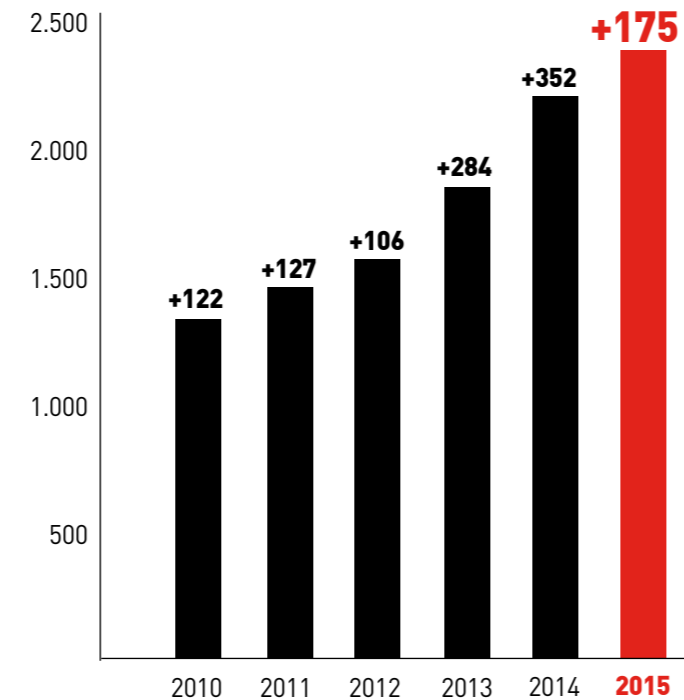
Kengetallen | Chiffres clés | Fakten und Zahlen

GROSS TURNOVER EVOLUTION

(In thousand €)



EMPLOYEES EVOLUTION



Key Figures 2015

Kengetallen | Chiffres clés | Fakten und Zahlen

(In thousand € | In duizend € | En mille € | In tausend €)

	2015	2014	2013
Gross Turnover Bruto-omzet Chiffres d'affaires brut Umsatzerlöse	630.292	564.751	489.395
Operating Result Bedrijfsresultaat Résultat d'exploitation Betriebsergebnis	40.759	33.904	27.518
Net Result Nettoresultaat Résultat net Netto Ergebnis	23.220	21.734	16.580
Operating Cash Flow Cashflow Cash flow Cashflow	45.223	40.283	30.701
Added Value Toegevoegde waarde Valeur ajoutée Mehrwert	158.038	139.944	114.751
Balance Sheet Total Balanstotaal Total du bilan Bilanzsumme	343.294	300.129	266.759
Investments Investerings Investissements Investitionen	34.200	40.800	35.700
Workforce Personeelsbestand Effectifs Personalbestand	2.370	2.195	1.843



Board of Directors

FROM LEFT TO RIGHT

Dirk Coorevits Managing Director Soudal
John Dejaeger CEO Lamifil
Ben Swerts Auditor
Ajit Shetty Chairman emeritus Janssen Pharmaceutica
Nel Swerts Master in Arts
Vic Swerts Chairman Soudal
Hans Crijns Professor at Vlerick Management School
Jo Swerts Lawyer
Jurgen Vandervelden Director Benelux Soudal
Gerhard Rooze Independent banking professional
Jan Vanhevel Former CEO KBC Group

Thanks

After many years on the Board of Directors at Soudal, Hans van Vliet has decided to step down from office. Hans van Vliet was, for many years, the CEO of Koninklijke Sphinx BV and an active member of the Board of Directors. Soudal would like to explicitly express its thanks to Hans for his contributions, and wish him every success in the coming years.



Mr Jan Vanhevel joins the Soudal board of Directors

Mr Jan Vanhevel completed a career of more than 41 years at the leading Belgian bank KBC. He was a member of the Executive Committee at KBC for 16 years and for many years responsible for its foreign branches, first of all in the USA, followed by China, the Far East, the UK, Europe and at a later stage for Central Europe and Russia. He was CEO and Chairman of the Executive Committee of KBC Bank from 2009 until 2012.



In memoriam

Johan Coppens, former manager at pasta producer Anco, and for many years an active member of the Board of Directors at Soudal, passed away on 30 August 2015, aged 66. Soudal offers its sincere condolences to Johan's family and friends.

Johan Coppens, voormalig zaakvoeder van deegwarenproducent Anco en reeds jarenlang actief aanwezig in de Raad Van Bestuur van Soudal, is op 30 augustus 2015 op 66-jarige leeftijd overleden. Soudal wenst de familie en vrienden van Johan haar oprechte deelneming toe.





AROUND THE WORLD



EUROPE
Turnhout (Belgium)
 Sealants (Plant 1) - Foams (Plant 2) - Adhesives (Plant 3)
Overpelt (Belgium)
 Aerosols
Weert (Netherlands)
 Adhesives
Pionki (Poland)
 Sealants (Plant 1) - Foams (Plant 1) - Adhesives (Plant 2)
Srpenica (Slovenia)
 Sealants - Foams - Adhesives - Admixtures
Dobele (Latvia)
 Sealants
Istanbul (Turkey)
 Sealants



SOUTH AMERICA
Santiago (Chile)
 Sealants - Adhesives



NORTH AMERICA
Kentucky (USA)
 Sealants - Adhesives



ASIA
Bawal (India)
 Sealants
Chennai (India)
 Sealants
Shanghai (China)
 Sealants - Foams



Soudal Office



Distributor



Management team

FROM LEFT TO RIGHT

- Dirk Coorevits** Managing Director
- Rudi Leten** Operations Director
- Jef Boiy** Finance Director
- Vic Swerts** Chairman of the Board
- Bart Moonen** Group Controller
- Jurgen Vandervelden** Director Benelux

A word from the Chairman

Woord van de Voorzitter | Le mot du Président | Wort des Vorsitzenden

EN I am pleased that, despite disappointing economic growth worldwide, Soudal was still able to present strong growth figures for 2015. This year, we realised growth of no less than 11.6%, resulting in turnover of 630 million euros. The year began promisingly, with strong results which effortlessly fulfilled the predetermined expectations. In spite of the good start, 2015 ended slightly less positively. The autumn was dominated by disappointing results in Russia and China, and volatile exchange rates. Nevertheless, despite these two setbacks, we realised strong growth in 2015. Having a worldwide presence ensures that Soudal was able to easily make up for those setbacks with good results in other countries, including Europe, America and the Middle East.

Achieving good growth remains the common thread throughout Soudal's history. Four new subsidiaries opened last year. Thailand, Vietnam, Morocco and more recently Sweden are all strategically important for further growth in the regions of South East Asia, Africa and Scandinavia. However, we

haven't stopped investing at home. Expansion projects started in 2015 in Turnhout, at Aerotrim in Overpelt, Soudal Accumetric (USA) and at TKK in Slovenia.

The most important event of this year was undoubtedly the acquisition of Tenachem in Latvia. We would like to welcome them to our Soudal family. Our employees are, and will always be, our most important asset. It's nice to see that everyone is prepared to work on 'our Soudal', and that up to now, we have been successful in expanding on this. We now have almost 2,500 employees all playing their part. Thank you all!

I have every faith in the future. 2016 sees the start of our 50th year. I could never have dreamt that I would have come so far, after 50 years. At the moment, Soudal turns over as much in 15 minutes as it did in my first whole year, 50 years ago. So we can celebrate this birthday in style.

NL Het doet me deugd dat Soudal ondanks de tegenvallende economische groei wereldwijd ook in 2015 een zeer mooi groeicijfer kan voorleggen. We realiseerden dit jaar een

groeï van niet minder dan 11,6% waardoor een omzet van 630 miljoen euro werd behaald. Het voorjaar begon veelbelovend met sterke resultaten die de vooropgestelde verwachtingen moeiteloos inlossen. Waar het voorjaar zeer mooi begon, eindigde 2015 iets minder positief. Tegenvallende resultaten in Rusland en China en volatiele wisselkoersen domineerden het najaar. Toch hebben we in 2015, ondanks deze twee tegenslagen, een sterke groei gerealiseerd. Onze wereldwijde aanwezigheid zorgt ervoor dat Soudal deze makkelijk kon opvangen met goede resultaten in onder andere Europa, Amerika en het Midden-Oosten.

Een sterke groei blijft de rode draad doorheen de geschiedenis van Soudal. Het afgelopen jaar werden er vier nieuwe filialen geopend. Zowel Thailand, Vietnam als Marokko en recentelijk ook Zweden zijn strategisch belangrijk om verder te kunnen groeien in de regio's Zuid-Oost Azië, Afrika en Scandinavië. Maar ook in eigen huis blijven we investeren. Zo startten we in 2015 de uitbreidingsprojecten in Turnhout, bij Aerotrim in Overpelt, bij Soudal Accumetric (USA) en bij TKK in

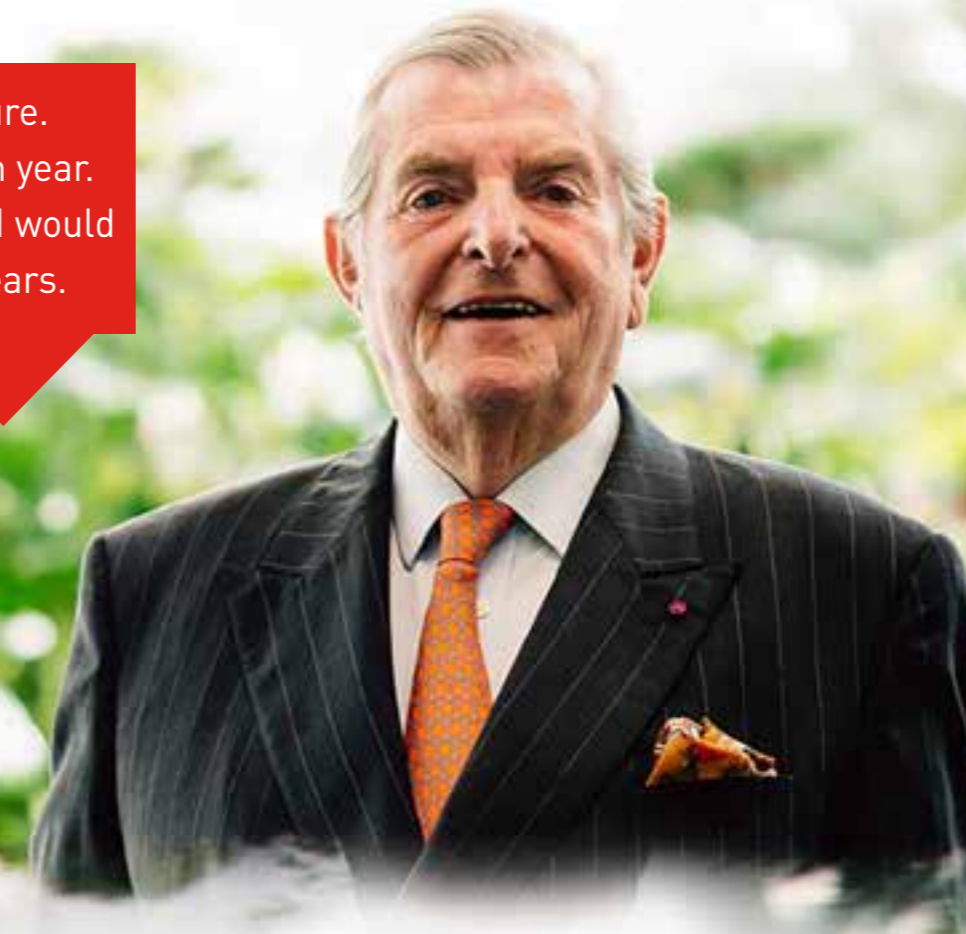
Slovenië.

De belangrijkste gebeurtenis van dit jaar was ongetwijfeld de overname van Tenachem in Letland. We heten hen graag welkom in onze Soudal familie. Medewerkers zijn en blijven ons belangrijkste kapitaal. Het is fijn om te zien dat iedereen wil meewerken aan 'ons' Soudal en dat het ons tot op heden ook lukt om dit succesvol verder uit te bouwen. We zijn intussen met bijna 2500 medewerkers die elk hun steentje bijdragen. Bedankt aan jullie allemaal!

Ik heb alle vertrouwen in de toekomst. In 2016 vangen we ons 50^e levensjaar aan. Ik had nooit durven dromen dat ik na 50 jaar reeds zo ver zou staan. We realiseren momenteel op 15 minuten evenveel omzet als in mijn eerste jaar 50 jaar geleden. We kunnen deze verjaardag dus in stijl vieren.

Vic Swerts, Chairman / Voorzitter

I have every faith in the future.
2016 sees the start of our 50th year.
I could never have dreamt that I would
have come so far, after 50 years.





FR Je suis heureux que Soudal puisse présenter en 2015 une très belle croissance, malgré le contexte économique mondial défavorable. Nous avons réalisé cette année une croissance de pas moins de 11,6 %, ce qui a porté le chiffre d'affaires à 630 millions d'euros. Le printemps s'annonçait prometteur, avec de beaux résultats qui correspondaient parfaitement aux attentes. Malgré le printemps aussi favorable, l'année 2015 pouvait se terminer sur une note un peu moins positive. Des résultats décevants en Russie et en Chine et des taux de change volatils ont dominé l'automne. Nous avons néanmoins réalisé une forte croissance en 2015, malgré ces deux contretemps. Grâce à notre présence mondiale, Soudal a pu facilement compenser ces pertes avec des bons résultats, entre autres en Europe, en Amérique et au Moyen-Orient.

Le fil rouge de l'histoire de Soudal reste la réalisation d'une bonne croissance. Quatre nouvelles filiales ont été ouvertes l'an passé. Tant la Thaïlande, que le Vietnam, le Maroc et plus récemment la Suède sont d'une importance stratégique pour la poursuite de notre croissance dans le Sud-Est

asiatique, en Afrique et en Scandinavie. Mais nous continuons aussi à investir en Belgique. Nous avons ainsi démarré en 2015 les projets d'extension à Turnhout, chez Aerotrim à Overpelt, chez Soudal Accumetric (USA) et chez TKK en Slovénie.

L'événement le plus important de cette année pour Soudal était sans aucun doute la reprise de Tenachem en Lettonie. Nous leur souhaitons la bienvenue dans la famille Soudal. Nos collaborateurs sont et restent notre capital le plus précieux. Il est agréable de constater que tout le monde veut participer au développement de « notre » Soudal et que notre croissance constitue jusqu'à présent une parfaite réussite. Nous pouvons compter sur près de 2 500 collaborateurs qui apportent chacun leur pierre à l'édifice. Merci à vous tous !

J'ai foi en l'avenir. En 2016, nous entamons notre 50^{ième} année d'existence. Je n'avais jamais osé rêver arriver si loin après 50 ans. Chez Soudal, nous réalisons actuellement en 15 minutes autant de chiffre d'affaires que pendant ma première année d'activité il y a 50 ans. Nous pouvons donc fêter dignement cet anniversaire.

J'ai foi en l'avenir. En 2016, nous entamons notre 50^e année d'existence. Je n'avais jamais osé rêver arriver si loin après 50 ans.

DE Ich bin erfreut, dass Soudal trotz des enttäuschenden wirtschaftlichen Wachstums weltweit auch 2015 eine sehr gute Wachstumsrate vorlegen kann. Wir haben in diesem Jahr ein Wachstum von 11,6 % erzielt, sodass ein Umsatz von 630 Mio. Euro erreicht wurde. Das Frühjahr begann vielversprechend mit starken Ergebnissen, die die prognostizierten Erwartungen mühelos erfüllten. Obwohl das Frühjahr sehr gut begonnen hatte, endete 2015 etwas weniger positiv. Schlechtere Ergebnisse in Russland und China sowie volatile Wechselkurse waren im Herbst vorherrschend. Dennoch haben wir im Jahr 2015, trotz dieser beiden Rückschläge, ein starkes Wachstum erzielt. Unsere weltweite Präsenz sorgt dafür, dass Soudal diese Rückschläge pro-

blemlos mit guten Ergebnissen beispielsweise in Europa, Amerika und dem Mittleren Osten abfangen kann.

Das Erreichen eines guten Wachstums bleibt der rote Faden in der Geschichte von Soudal. Im vergangenen Jahr wurden vier neue Niederlassungen eröffnet. Thailand, Vietnam und Marokko sowie seit kurzem auch Schweden haben für das weitere Wachstum in den Regionen Südostasien, Afrika und Skandinavien eine strategische Bedeutung. Aber auch in bestehende Niederlassungen investieren wir weiterhin. Beispielsweise haben wir 2015 mit den Ausbauprojekten in Turnhout, bei Aerotrim in Overpelt, bei Soudal Accumetric (USA) und bei TKK in Slowenien begonnen.

Das wichtigste Ereignis für Soudal war in

diesem Jahr zweifellos die Übernahme von Tenachem in Lettland. Wir heißen sie herzlich in unserer Soudal-Familie willkommen. Mitarbeiter sind und bleiben unser wichtigstes Kapital. Es ist schön zu sehen, dass alle an „unserem“ Soudal mitwirken wollen und dass es uns bisher auch gelungen ist, dies erfolgreich weiter auszubauen. Wir sind inzwischen fast 2500 Mitarbeiter, die alle ihren Beitrag leisten. Vielen Dank an euch alle!

Ich habe volles Vertrauen in der Zukunft. 2016 beginnen wir unser 50. Lebensjahr. Ich hätte nie zu träumen gewagt, dass wir es nach 50 Jahren bereits so weit gebracht haben würden. Wir erzielen derzeit in 15 Minuten den selben Umsatz wie in meinem ganzen ersten Jahr vor 50 Jahren. Wir können diesen Jahrestag somit stilvoll begehen.

Vic Swerts, Président / Vorsitzender

Soudal acquires Tenachem in Latvia

Overname Tenachem | Reprise de Tenachem | Übernahme Tenachem

EN On June 30, Soudal announced the acquisition of Tenachem (Latvia). Tenachem is a leading producer of sealants specially developed for sealing double glazed units. With this purchase, Soudal has added a new technology to its product portfolio.

Tenachem was established 20 years ago, and since then has expanded to become one of the leading Eastern European manufacturers of sealants for the glass industry. Tenachem supplies its products to a number of large, international glass processing firms. The company's strong position is due to its pioneering R&D and its ultra-modern production facility located in Dobele, around 80 kilometres from Riga. The company is strongly export-oriented and its home market is Eastern Europe.

Tenachem will continue to operate under its current name as a subsidiary of the Soudal Group. As a family company, Tenachem's culture is a perfect fit for Soudal, with a strong focus on customer satisfaction and on growth through innovation.

For Soudal, this acquisition marks a further expansion of its technical expertise in a market segment in which its activities had,

until now, been limited. Tenachem will be an important knowledge and production centre to support the growth that the Soudal Group wishes to achieve over the next few years in this segment of the construction industry. With this investment, Soudal has increased its expertise in the technical sealants market, allowing it to offer a broader range of products to its customers. Soudal offers the perfect platform for marketing Tenachem products globally.

NL Op 30 juni kondigde Soudal de overname van Tenachem in Letland aan. Tenachem is een vooraanstaande producent van voegkitten speciaal ontwikkeld voor de afdichting van dubbel glas. Soudal voegt hierbij een nieuwe technologie toe aan haar productportfolio.

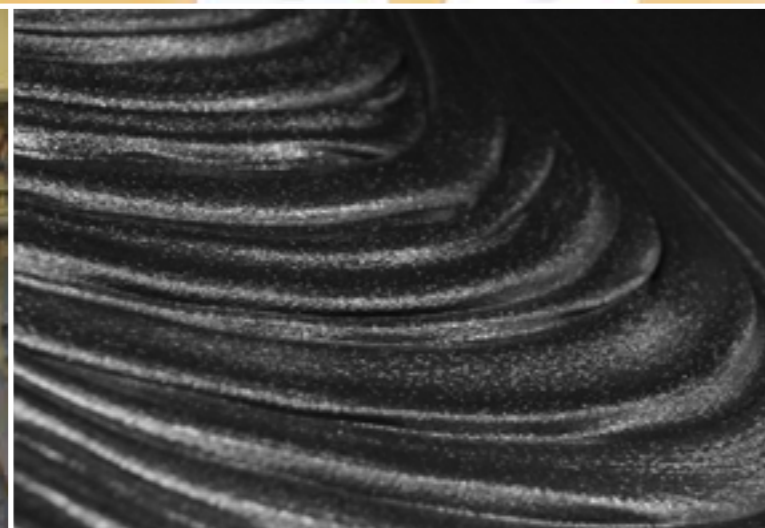
Tenachem werd 20 jaar geleden opgericht en is intussen uitgegroeid tot een van de leidende Oost-Europese fabrikanten van voegkitten voor de glasindustrie. Tenachem levert zijn producten aan verschillende grote internationale glasverwerkers. Het bedrijf dankt zijn sterke positie aan de voortstrevende R&D en aan de hypermoderne

productie-eenheid te Dobele, op zo'n 80 km van Riga. Het bedrijf is sterk exportgericht en heeft Oost-Europa als haar thuismarkt.

Tenachem zal onder de huidige naam verder blijven werken als filiaal van de Soudal Groep. Als familiebedrijf sluit de Tenachem cultuur perfect aan bij die van Soudal, met sterke focus op klanttevredenheid en groei door innovatie.

Voor Soudal betekent deze aanwinst een verdere uitbreiding van haar technische competenties in een marktsegment waar het tot nog toe beperkt aanwezig was. Tenachem wordt een belangrijk kennis- en productiecentrum voor de groei die de Soudal groep in de komende jaren voorziet in dit segment van de bouwindustrie. Met deze investering versterkt Soudal haar competenties in de markt van technische voegkitten waardoor het een nog bredere portefeuille aan klanten zal kunnen aanbieden. Het Soudal netwerk biedt een perfecte springplank om de Tenachem producten wereldwijd te vermarkten.





FR Le 30 juin, Soudal a annoncé la reprise de la société Tenachem, basée à Dobele, Lettonie. Tenachem est un éminent producteur de mastics spécialement conçus pour le colmatage du double vitrage. Soudal ajoute ainsi une nouvelle technologie à son portefeuille de produits.

Vingt ans après sa constitution, Tenachem est devenu l'un des leaders est-européens de la production de mastics pour l'industrie du verre. Tenachem fournit ses produits à plusieurs transformateurs de verre internationaux de premier plan. L'entreprise doit sa forte position à sa R&D de pointe et à son

unité de production hypermoderne établie à Dobele, à environ 80 km de Riga. Elle est fortement axée sur l'exportation et l'Europe de l'Est constitue son marché intérieur.

Tenachem continuera à opérer sous son nom actuel en tant que succursale du groupe Soudal. En tant qu'entreprise familiale, la culture Tenachem s'inscrit parfaitement dans celle de Soudal, fortement axée sur la satisfaction des clients et la croissance par l'innovation.

Grâce à Tenachem, Soudal élargira ses compétences techniques sur un segment de marché où sa présence était jusqu'ici limitée. Tenachem constituera un centre de compétence et de production d'une grande importance pour la croissance que le groupe Soudal envisage pour les années à venir dans ce segment de l'industrie du bâtiment. Grâce à cet investissement, Soudal renforcera ses compétences dans le marché des mastics techniques, ce qui lui permettra de proposer un portefeuille encore plus étendu aux clients. Le réseau Soudal constitue le tremplin parfait pour la commercialisation mondiale des produits Tenachem.

DE Am 30. Juni gab Soudal die Übernahme von Tenachem in Lettland. Soudal erweitert sein bereits beeindruckendes Produktport-

“The acquisition of Tenachem is strategically important because it expands our core competencies in an area which is expected to see a lot of growth over the next few years.”

folio um eine neue Technologie.

Tenachem wurde vor 20 Jahren gegründet und hat sich inzwischen zu einem der führenden Hersteller für Dichtstoffe für die Glasindustrie in Osteuropa entwickelt. Tenachem beliefert verschiedene große internationale Glasverarbeiter mit seinen Produkten. Das Unternehmen verdankt seine starke Marktposition der fortschrittlichen Forschung und Entwicklung sowie der hochmodernen Produktionsstätte in Dobele, welches ca. 80 km von Riga entfernt ist. Das Unternehmen mit Heimatmarkt Osteuropa ist stark exportorientiert.

Tenachem wird weiterhin unter dem heutigen Namen als Niederlassung der Soudal-Gruppe auftreten. Als Familienunternehmen passt die Tenachem-Kultur mit

Kundenzufriedenheit und Wachstum durch Innovation als ihren Schwerpunkten perfekt zu der von Soudal.

Für Soudal bedeutet diese Übernahme eine zusätzliche Erweiterung seiner technischen Kompetenzen in einem Marktsegment, in dem das Unternehmen bislang nur begrenzt vertreten war. Tenachem wird zu einem wichtigen Kompetenz- und Produktionszentrum für das Wachstum, das die Soudal-Gruppe in den nächsten Jahren in diesem Segment der Bauindustrie erwartet. Mit dieser Investition steigert Soudal seine Kompetenzen in dem Bereich technische Dichtstoffe, sodass das Unternehmen seinen Kunden ein noch umfangreicheres Portfolio anbieten kann. Soudal wird eine ideale Basis für die weltweite Vermarktung der Tenachem-Produkte.





Key events in 2015

Belangrijkste gebeurtenissen 2015 | Principaux événements en 2015 | Wichtigste Ereignisse 2015

EN Soudal can again present wonderful growth figures in 2015. After a strong start in the spring, growth declined somewhat in the second half of the year. Despite the disappointing exchange rates and poor economic situation in China and Russia, Soudal was nevertheless able to further expand its market share. In the Middle East, the United Kingdom and the United States in particular, the results were excellent, which compensated for the problems in China and Russia.

The most important event for Soudal in 2015 was undoubtedly the acquisition of the Latvian company Tenachem. Tenachem produces sealants developed especially for sealing double-glazing. Soudal wants to use this acquisition to expand its knowledge, in order to be able to offer its clients a more complete product range. In the future, Tenachem will be an important knowledge and production centre for the growth that the Soudal Group anticipates over the next few years in this segment of the construction industry.

2015 was a successful year in the area of

sports too. Thanks to no fewer than 40 victories for the Lotto Soudal cycling team, our company name was successfully established globally. André Greipel was first over the finishing line four times during the Tour de France — a terrific result that can only be achieved by hard work and determination, and which was seen in no fewer than 190 countries.

Lastly, in September 2015, the opening of three new subsidiaries in Thailand, Vietnam and Morocco was announced. Each is a strategically important location for Soudal's expansion into both East Asia and Africa. Economically, 2015 was a difficult year, but that didn't stop Soudal achieving a solid result, with an impressive 11.6% growth. Having a worldwide presence makes it possible for Soudal to smooth out the volatile economic markets. Soudal's strategy of having a presence on all continents through its own subsidiaries and local production facilities will be continued in the coming years.

NL Ook in 2015 kon Soudal prachtige groei-cijfers voorleggen. Na een sterke start in het

ISM

From the 18th until the 20th of March Soudal welcomed all its international sales managers on its International Sales meeting. This bi-annual meeting took place in the headquarters of Soudal in Turnhout, Belgium.



voorjaar werd de groei in het tweede deel van het jaar enigszins afgezwakt. Ondanks de tenvallende wisselkoersen en slechte economische omstandigheden in China en Rusland kon Soudal haar marktaandeel toch verder uitbouwen. Vooral in het Midden-Oosten, het Verenigd Koninkrijk en de Verenigde Staten werden er zeer goede cijfers gehaald waardoor de problemen in China en Rusland konden worden opgevangen.

De belangrijkste gebeurtenis van Soudal in 2015 was ongetwijfeld de overname van het Letse Tenachem. Dit bedrijf produceert voegkiten speciaal ontwikkeld voor de afdichting van dubbel glas. Met deze overname

wil Soudal haar kennis uitbreiden om zo een completer productenportfolio te kunnen aanbieden aan haar klanten. Tenachem zal in de toekomst een belangrijk kennis- en productiecentrum worden voor de groei die de Soudal groep voorziet in het segment van de bouwindustrie.

Ook op sportief vlak was 2015 een succesvol jaar. Met niet minder dan 40 overwinningen van de wielploeg Lotto Soudal werd onze bedrijfsnaam succesvol op de wereldkaart gezet. In niet minder dan 190 landen zag men André Greipel vier keer winnen tijdens de Tour de France, een prachtige prestatie die enkel bereikt kan worden door hard wer-

ken en doorzetten.

Tot slot werd in september 2015 de opening van drie nieuwe filialen in Thailand, Vietnam en Marokko aangekondigd. Elk van deze filialen is strategisch zeer belangrijk gelegen voor de uitbreiding van Soudal naar zowel Oost-Azië als Afrika.

2015 was economisch een moeilijk jaar, maar toch wist Soudal een solide prestatie neer te zetten met een groei van 11,6%. Door de wereldwijde aanwezigheid van Soudal kunnen de volatiele economische markten vlot worden opgevangen. De strategie om wereldwijd aanwezig te zijn met eigen filialen en productievestigingen zal ook in de volgende jaren worden verdergezet.

FR En 2015, Soudal peut, une fois encore, présenter des chiffres de croissance exceptionnels. Après un début d'année en fanfare, la croissance a quelque peu faibli au second semestre. Malgré les taux de change décevants et le contexte économique défavorable en Chine et en Russie, Soudal a quand même réussi à développer ses parts de marché. De très bons chiffres ont été réalisés, surtout au Moyen-Orient, au Royaume-Uni et aux États-Unis, compensant ainsi les difficultés en Chine et en Russie.

L'événement le plus important pour Soudal en 2015 a été la reprise de la société

Tenachem en Lettonie. Cette entreprise produit des mastics spécialement développés pour le jointoiment des doubles vitrages. Grâce à cette reprise, Soudal peut élargir ses connaissances et proposer un portefeuille de produits plus complet à ses clients. Tenachem constituera à l'avenir un centre de compétence et de production d'une grande importance pour la croissance envisagée par le groupe Soudal sur ce segment de l'industrie du bâtiment.

Sur le plan sportif aussi, l'année 2015 aura été couronnée de succès. Avec pas moins de 40 victoires pour l'équipe cycliste Lotto Soudal, le nom Soudal a acquis une reconnaissance mondiale. André Greipel a été vu, dans pas moins de 190 pays, triomphant lors de quatre étapes pendant le Tour de France. Une performance exceptionnelle que l'on ne peut obtenir qu'à force de travail et de persévérance.

Enfin, l'ouverture de trois nouvelles filiales en Thaïlande, au Vietnam et au Maroc a été annoncée en septembre 2015. Chacune est située stratégiquement pour l'expansion de Soudal tant vers l'Est asiatique que vers l'Afrique.

L'année 2015 a été une année difficile sur le plan économique, mais Soudal a néanmoins réussi une prestation solide avec une croissance impressionnante de 11,6 %. Les mar-

chés économiques volatils peuvent aisément être compensés par la présence mondiale de Soudal. Cette stratégie, d'être présent au niveau mondial avec des filiales et des unités de production propres, sera maintenue dans les années à venir.

DE Auch 2015 kann Soudal ansehnliche Wachstumszahlen vorlegen. Nach einem guten Start im Frühjahr hat sich das Wachstum in der zweiten Jahreshälfte etwas verlangsamt. Trotz der enttäuschenden Wechselkurse und schlechten wirtschaftlichen Rahmenbedingungen in China und Russland konnte Soudal seinen Marktanteil noch weiter ausbauen. Vor allem im Nahen Osten, dem Vereinigten Königreich und den Vereinigten Staaten wurden sehr gute Zahlen erzielt, sodass die Probleme in China und Russland abgefangen werden konnten. Das wichtigste Ereignis für Soudal war im Jahr 2015 zweifellos die Übernahme des lettischen Unternehmens Tenachem. Dieses Unternehmen stellt Fugenkitte her, die speziell für die Abdichtung von Doppelverglasung entwickelt wurden. Mit dieser Übernahme will Soudal seine Kenntnisse vertiefen, um auf diese Weise seinen Kunden ein vollständigeres Produktportfolio anbieten zu können. Tenachem wird in Zukunft zu einem wichtigen Wissens- und Produkti-

onszentrum für das Wachstum werden, das die Soudal-Gruppe im Sektor Bauwirtschaft anstrebt.

Auch auf sportlichem Gebiet war 2015 ein erfolgreiches Jahr. Mit nicht weniger als 40 Siegen des Radteams Lotto Soudal wurde unser Firmenname erfolgreich auf die Weltkarte gesetzt. In mindestens 190 Ländern sah man André Greipel auf der Tour de France vier Mal als Ersten über die Ziellinie fahren, eine großartige Leistung, die nur durch harte Arbeit und Ausdauer erreicht werden kann. Schließlich wurde im September 2015 die Eröffnung von drei neuen Niederlassungen in Thailand, Vietnam und Marokko angekündigt. Jede dieser Niederlassungen hat eine sehr wichtige strategische Lage für die Expansion von Soudal sowohl in Ostasien als auch Afrika.

2015 war wirtschaftlich ein schwieriges Jahr, aber Soudal hat trotzdem eine solide Leistung mit einem beeindruckenden Wachstum von 11,6 % erreicht. Durch die weltweite Präsenz von Soudal können die schwankenden Wirtschaftsmärkte gut abgefangen werden. Die Strategie einer weltweiten Präsenz mit eigenen Niederlassungen und Produktionsstandorten wird man auch in den nächsten Jahren fortsetzen.



The **Felix Pakhuis in Belgium**, the **Modri kvadrat in Ljubljana** and the **PPL Lot in Poland** were finished with Soudal products.





Lotto Soudal team



EN 2015 was the first year of Soudal being main sponsor of the Lotto cycling team, which will be known as Lotto Soudal from 2015 until 2020. And what a debut it was! The elite team won no fewer than 40 UCI (international cycling union) events, of which 14 at World Tour level, with André Greipel's four Tour de France wins as absolute high points. This made Lotto Soudal the third strongest team in the world. All this resulted in considerably raising Soudal's international profile, and consequently in a positive evolution of brand recognition and image. In addition, the prestigious sponsoring was fully exploited by activation in the form of hospitality events for clients, sales and trade promotions, appealing POS materials which drew attention to our products in countless outlets and striking films which were shared massively on social media. All this is aimed at the ambition to greatly expand Soudal as a global brand.

NL 2015 was voor Soudal het eerste jaar als hoofd- en dus naamssponsor van de Lotto wielploeg, die tussen 2015 en 2020 Lotto

Soudal zal heten. En wat voor een debuutjaar was het! Er werden door de eliteploeg maar liefst 40 UCI overwinningen geboekt waaronder 14 op World Tour niveau, met als orgelpunt de vier overwinningen van André Greipel tijdens de Tour de France. Hiermee was Lotto Soudal de derde sterkste ploeg ter wereld. Dit bracht wereldwijd zeer veel visibiliteit voor Soudal met zich mee, met een positieve evolutie op naamsbekendheid en imago van het merk tot gevolg. Daarnaast werd de prestigieuze sponsoring maximaal geëxploiteerd door activatie in de vorm van hospitality events voor klanten, sales- en trade promotions, aantrekkelijke POS materialen die in talloze winkelpunten de aandacht op onze producten trokken en opvallende filmpjes die op de social media massaal werden gedeeld. Dit alles gericht op de ambitie om Soudal als mondiaal merk sterk uit te bouwen.

FR Pour Soudal, 2015 a été la première année en tant que sponsor principal de l'équipe cycliste Lotto, qui s'appelle désormais Lotto Soudal jusqu'en 2020. Et quelle année de

démarrage ! Cette équipe d'élites a remporté pas moins de 40 victoires UCI dont 14 au World Tour, avec comme point d'orgue les quatre victoires d'André Greipel pendant le Tour de France. Lotto Soudal devient ainsi la troisième meilleure équipe au monde. Ce sponsoring apporte énormément de visibilité à Soudal, et a pour conséquence une évolution positive en termes de notoriété. Ce partenariat prestigieux a été exploité au mieux et décliné sous forme de journées VIP pour les clients, de promotions de vente et de promotions commerciales, de publicités sur lieu de vente séduisantes qui attirent l'attention sur nos produits dans d'innombrables points de vente et d'étonnantes vidéos massivement diffusées sur les réseaux sociaux. Tout cela en vue de faire de Soudal une marque mondiale reconnue.

DE 2015 war für Soudal das erste Jahr als Haupt- und somit Namenssponsor des Lotto-Radteams, dass von 2015 bis 2020 Lotto Soudal heißen wird. Und was für ein Debütjahr war dies! Vom Elite-Team wurden sage und schreibe 40 UCI-Siege verbucht,

darunter 14 auf World-Tour-Niveau, wobei die vier Siege von André Greipel auf der Tour de France den Höhepunkt ausmachen. Damit war Lotto Soudal das drittstärkste Team der Welt. Dies brachte weltweit sehr viel Sichtbarkeit für Soudal mit sich, was zu einer positiven Entwicklung in Bezug auf Namensbekanntheit und Image der Marke führte. Darüber hinaus konnte das renommierte Sponsoring in Form von Hospitality-Veranstaltungen für Kunden, Vertriebs- und Handelsaktionen, attraktive POS-Materialien in unzähligen Geschäften, die die Aufmerksamkeit auf unsere Produkte lenkten, und auffällige Videos, die massenhaft in den sozialen Medien verbreitet wurden, optimal genutzt werden. Dies alles im Hinblick auf das Ziel, Soudal als weltweite Marke stark weiterzuentwickeln.





Award ceremony Golden Bridge Award



Soudal UK

EN Soudal UK is proud to announce it was awarded the prestigious Golden Bridge Trade & Export Award for outstanding achievements in export to the UK. The judges praised the impressive track record of 40% growth during the last three years, the high degree of integration in the UK market and the array of products specifically designed for the UK market. This shows respect for local markets and a long-term vision to implement all necessary steps for sustainable growth.

Initially developed through distributors, supplied from Belgium, Soudal established a solid position as a reliable supplier to the UK construction and Do-It-Yourself industry with its own team, located in Tamworth, Birmingham. Soudal has consistently focused on growth through geographical expansion, product innovation as well as new market segments. This implies a need for local people to understand local needs to develop and create a commitment to create new solutions adapted to local situations. It is the Soudal implementation of "Think global – act local".

NL Soudal UK heeft de prestigieuze Golden Bridge Trade & Export Award gewonnen. Deze award wordt jaarlijks uitgereikt door de Belgisch-Luxemburgse Kamer van Koophandel voor uitstekende exportprestaties naar het Verenigd Koninkrijk. De juryleden prezen de indrukwekkende groeicijfers van meer dan 40% in de afgelopen 3 jaar, de sterke integratie in de Britse bouwmarkt en de specifiek ontwikkelde producten voor de Engelse consument. Dit toont respect voor lokale markten en geeft blijk van een langetermijnvisie om alle nodige maatregelen voor een duurzame groei te implementeren.

Initieel begon Soudal haar export naar het Verenigd Koninkrijk via lokale distributeurs. Drie decennia later heeft Soudal UK een solide en betrouwbare positie uitgebouwd als leverancier aan de Britse bouw en Doe-Het-Zelf industrie met een eigen lokaal team gevestigd in Tamworth, Birmingham. Soudal richt zich zowel op productinnovatie als op nieuwe marktsegmenten en probeert zo oplossingen te zoeken voor elk probleem. Dit kan enkel worden gerealiseerd met een

lokaal team dat specifieke oplossingen en producten kan ontwikkelen voor de lokale markt: "Think global, act local".

FR Soudal UK est fier d'annoncer sa victoire au prestigieux prix « Golden Bridge Trade & Export », remportée grâce à ses résultats remarquables à l'export au Royaume-Uni. Le jury a souligné son impressionnante croissance de 40% au cours des trois dernières années, sa forte intégration du marché britannique et son large portefeuille produits spécifiques destinés à ce marché en question. Cela montre l'importance des marchés locaux et les mesures nécessaires mises en place sur le long terme pour assurer une croissance durable.

Initialement développé au travers des distributeurs en Belgique, Soudal s'est construit une position solide en tant que fournisseur fiable sur plusieurs marchés dont celui de la construction et du bricolage au Royaume-Uni, avec sa propre équipe, située à Tamworth, Birmingham.

Soudal se focalise constamment sur sa croissance en mettant l'accent sur l'expansion internationale, l'innovation produit et la conquête de nouveaux segments de marché.

Ceci implique de bien appréhender les besoins des marchés locaux et d'apporter de nouvelles solutions adaptées à chaque situation. La stratégie de Soudal consiste donc à « penser global et agir local ».

DE Soudal UK hat den renommierten Golden Bridge Trade & Export Award gewonnen. Diese Auszeichnung wird jährlich von der belgisch-luxemburgischen Handelskammer für ausgezeichnete Exportleistungen in das Vereinigte Königreich vergeben. Die Jurymitglieder lobten die beeindruckenden Wachstumsraten von mehr als 40 % in den letzten 3 Jahren, die starke Integration in den britischen Bausektor und die speziell für den englischen Verbraucher entwickelten Produkte. Dies zeigt Respekt für lokale Märkte und lässt eine langfristige Vision erkennen, alle notwendigen Maßnahmen für die Implementierung eines nachhaltigen Wachstums zu ergreifen.

Soudal hat seinen Export in das Vereinigte Königreich zunächst über lokale Vertriebs-

Think global,
act local

partner begonnen. Drei Jahrzehnte später hat Soudal UK mit einem eigenen lokalen Team in Tamworth (Birmingham) eine solide und zuverlässige Position als Lieferant für die Bauindustrie und den Baumarktsektor in Großbritannien ausgebaut. Soudal konzentriert sich sowohl auf Produktinnovationen als auch neue Marktsegmente und versucht auf diese Weise, für jedes Problem eine Lösung zu finden. Dies ist nur mit einem lokalen Team möglich, das spezifische Lösungen und Produkte für den lokalen Markt entwickeln kann: „Think global, act local“.

SOUDAL



CONGRATULATIONS
20 YEARS
SOUDAL UK



Timeline 2015

Tijdslijn | Ligne de temps | Zeitleiste



15



EXPANSION SOUDAL TURNHOUT

JANUARY

FAIR BAU MÜNCHEN

BAU München (Germany) world's leading trade fair for architecture, materials and systems.



20

FEBRUARY

MARCH

ISM MEETING

From the 18th until the 20th of March Soudal welcomed all its international sales managers on its International Sales meeting. This bi-annual meeting took place in the headquarters of Soudal in Turnhout, Belgium.



18

01



SOUDAL ACCUMETRIC

Our 2 sister companies in the USA Soudal Inc and Accumetric LLC have officially merged to Soudal Accumetric. This is a consequence of the acquisition of Accumetric by Soudal last year. As one company, we will be able to work much more efficiently.

APRIL

MAY

31

SOUDAL TROPHY



JUNE



ACQUISITION TENACHEM

Soudal announces the full acquisition of Tenachem (Latvia), a leading producer of sealants for sealing double glazing units.



30

01



PRODUCT OF THE YEAR

Soudal's newest adhesive Fix ALL® X-treme Power has been chosen 'product of the year 2015-2016' in the category adhesives.

JULY

AUGUST

SEPTEMBER

01



RELAUNCH CONTACT ADHESIVES

OCTOBER

26



GOLDEN BRIDGE AWARD LONDON

Soudal is proud to announce its win of the prestigious Golden Bridge Trade & Export Award for outstanding achievements in export between UK and the Benelux.

NOVEMBER

DECEMBER

26

ANDRÉ GREIPEL CLAIMS FOUR VICTORIES AT THE TOUR DE FRANCE



30



SOUDAL INTRODUCES THREE NEW AFFILIATES IN THAILAND, VIETNAM AND MOROCCO

New offices are part of Soudal's strategy to be present in all continents with their own employees and subsidiaries. With the opening of these three establishments Soudal will now own 54 affiliates worldwide.

Soudal acquires Proflex Trading AB in Sweden

Overname Proflex Trading AB | Reprise de Proflex Trading AB | Übernahme Proflex Trading AB

EN On February 10th 2016, the acquisition of the Swedish company Proflex Trading AB was announced. Proflex has been Soudal's exclusive importer in Sweden for many decades and has already established a solid reputation as a reliable partner for distributors in the professional construction market. In addition to the distribution of Soudal products, Proflex is strong in construction products for the windows market, complementary to Soudal's Window System. In order to be fully integrated in the worldwide structure of the Soudal group, the name Proflex will evolve into Soudal Proflex AB. As main objective, Soudal will further develop the brands for which it is known, such as Fix ALL®, Silirub® and Genius Gun® foam.

NL Op 10 februari 2016 werd de acquisitie van het Zweedse bedrijf Proflex Trading AB aangekondigd.

Als exclusieve distributeur van Soudal heeft Proflex door de jaren heen een gerenommeerde plaats in de Zweedse bouwwereld verworven. Net als Soudal in Turnhout, is

Proflex in Zweden actief in de professionele bouwmarkt. In de voorbije decennia verwierf Proflex, naast de distributie van Soudal producten, tevens een goede reputatie in de verdeling van bouwproducten aan raamproducenten, complementair met het Soudal Windows System. Soudal zal deze activiteiten verder uitbouwen door de verdere implementatie van bekende merken zoals Fix ALL®, Silirub® en Genius Gun® en enkele totaalsystemen zoals het 'luchtdicht bouwen concept'.

Om volledig te worden geïntegreerd in de wereldwijde structuur van de Soudal groep zal het bedrijf Proflex omgedoopt worden tot Soudal Proflex AB.

FR Le 10 février 2016, Soudal annonçait l'acquisition du Proflex Trading AB. Proflex a été l'importateur exclusif de Soudal en Suède, pendant plusieurs décennies, et a déjà acquis une solide renommée en tant que partenaire fiable pour les distributeurs, sur le marché de la construction professionnelle.

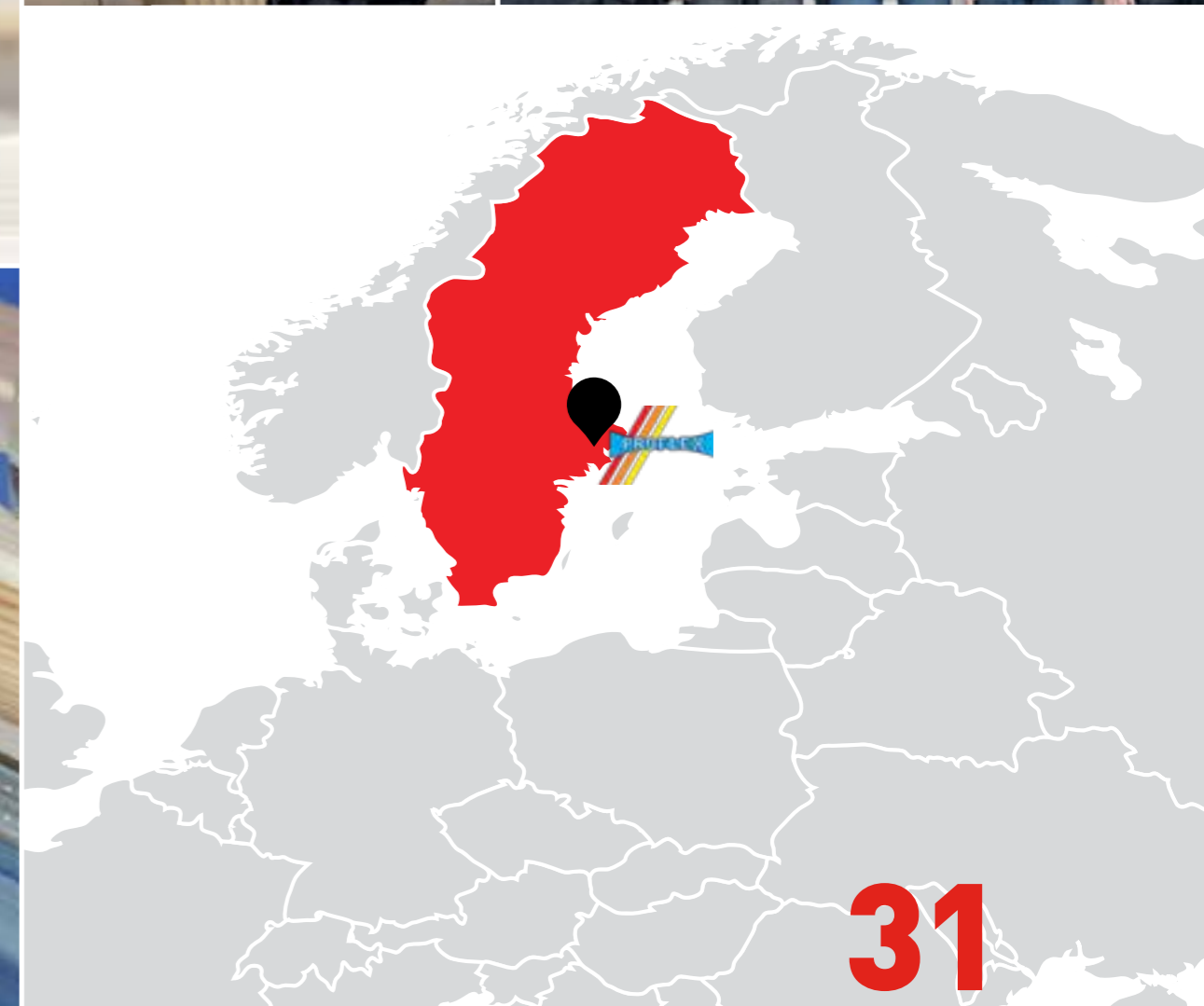
En plus de la distribution des produits

Soudal, Proflex propose des produits de construction sur le marché des fenêtres, en complément avec le système Soudal Window System (SWS).

Dans le but d'être intégré globalement dans le groupe international Soudal, Proflex sera rebaptisé en Soudal Proflex AB. Suite à ce rachat, le principal objectif pour Soudal est de développer ses marques reconnues comme Fix ALL®, Silirub® ou Genius Gun®, en Scandinavie.

DE Am 10. Februar 2016 wurde die Akquisition des schwedischen Unternehmens Proflex Trading AB angekündigt.

Als exklusiver Vertriebspartner von Soudal hat Proflex im Laufe der Jahre eine führende Position in der schwedischen Bauindustrie erworben. Ebenso wie Soudal in Turnhout ist Proflex in Schweden im gewerblichen Bausektor tätig. In den letzten Jahrzehnten hat Proflex, neben dem Vertrieb von Soudal-Produkten, auch einen guten Ruf beim Vertrieb von Bauprodukten an Fensterhersteller erlangt, die das Soudal-Windows-System ergänzen. Soudal



NEW PRODUCTS

Contact adhesives

EN Due to continuous development, access to new, high performance resources and gained experience and knowledge, Soudal was able to improve its contact adhesives over the years. This way, Soudal developed formulations of high quality appropriate for the professional market. The new references 140 LQ liquid contact adhesive and 170 TX gel contact adhesive, both in professional layout, were already launched before. In 2015, Soudal expanded its range with a number of new products, like for example 180 AQ waterbased contact adhesive, 270 SP aerosol adhesive and 370 SP contact adhesive in canister.

NL Door de continue ontwikkeling, toegang tot nieuwe, high performance grondstoffen en een voortdurende uitbreiding van ervaring en kennis, heeft Soudal haar assortiment contactlijmen doorheen de jaren sterk kunnen verbeteren. Zo werden er in de voorbije jaren een aantal nieuwe formules met een uitstekende kwaliteit ontwikkeld voor de professionele bouwmarkt. Deze nieuwe referenties waren onder andere de 140 LQ, een vloeibare contactlijm, en de 170 TX, een contactlijm in gelvorm. Maar ook in 2015 werd er niet stilgezeten en introduceerde Soudal

enkele nieuwe formules en producten. Deze nieuwe producten zijn onder andere de 180 AQ, een watergebaseerde contactlijm, 270 SP, een vernevelbare contactlijm die in een aerosol verkrijgbaar is en de 370 SP, een contactlijm verpakt in canisters.

FR Au fil des années, Soudal a pu améliorer sa gamme de colles de contact de manière significative grâce à un développement continu, à l'accès à de nouvelles matières premières de grande qualité et à un approfondissement sans relâche de l'expérience et de la connaissance. Un certain nombre de nouvelles formules ont ainsi été développées ces dernières années pour le segment professionnel du marché de la construction. Ces nouvelles références sont entre autres la 140 LQ, une colle de contact liquide, et la 170 TX, une colle de contact gel. En 2015, Soudal ne s'est pas reposée sur ses lauriers et a introduit de nouvelles formules, et donc des nouveaux produits tels que la 180 AQ, une colle de contact à base d'eau, la 270 SP, une colle de contact pulvérisable qui est disponible en aérosol et la 370 SP, une colle de contact présentée en canisters.



DE Durch die kontinuierliche Entwicklung, den Zugang zu neuen Hochleistungsmaterialien und den ständigen Ausbau von Erfahrung und Wissen hat Soudal sein Sortiment an Kontaktklebern im Laufe der Jahre erheblich verbessern können. So wurden in den letzten Jahren eine Reihe neuer Rezepturen mit ausgezeichneter Qualität für den gewerblichen Bausektor entwickelt. Diese neuen Artikel waren beispielsweise 140 LQ, ein flüssiger Kontaktkleber, und der 170 TX, ein Kontaktkleber in Gelform. Aber auch 2015 war Soudal nicht untätig und hat einige neue Formeln und Produkte eingeführt. Diese neuen Produkte sind u.a. 180 AQ, ein Kontaktkleber auf Wasserbasis, 270 SP, ein sprühbarer Kontaktkleber, der in einer Sprühdose erhältlich ist, und 370 SP, ein in Dosen abgefüllter Kontaktkleber.

Fire Range

EN Compartmentalisation forms an essential part of passive fire protection in buildings. The basic idea behind this is that the fire and smoke is restricted to a single compartment, allowing people to leave the building safely, the fire brigade to fight the fire effectively and the financial damage to be limited. Air ducts are the weak spots in ceilings and walls, and therefore form a potential hazard. In 2015, Soudal launched a complete system for the fire-resistant sealing of air ducts. This system has been tried and tested according to the prevailing European standard: EN 1366-3. The fire-resistant system consists of Soudafoam FR 2K B2, Firecryl FR and Fireblanket.

NL Brandcompartimentering is een essentieel onderdeel van passieve brandbescherming van gebouwen. Het basisidee hierbij is dat de brand en rook beperkt blijven tot één compartiment of de uitbreiding hiervan vertragen, zodat personen het gebouw veilig kunnen verlaten, de brandweer de brand efficiënt kan bestrijden en tot slot de financiële schade beperkt blijft. Doorvoeren zijn de zwakke plekken in plafonds en muren en vormen dus een potentieel gevaar. In 2015 lanceerde Soudal een volledig systeem

om doorvoeren snel en eenvoudig brandwerend af te dichten. Dit systeem is getest en beproefd volgens de geldende Europese norm EN 1366-3. Het brandwerend systeem bestaat uit Soudafoam FR 2K B2, Firecryl FR en Fireblanket.

FR Le compartimentage est un aspect essentiel de la protection incendie passive des bâtiments. L'idée de base est que le feu et la fumée restent confinés dans un seul compartiment ou se propagent plus lentement, de manière à permettre aux personnes de quitter le bâtiment en toute sécurité, à lutter plus efficacement contre l'incendie et enfin, à limiter l'ampleur des dégâts financiers. Les traversées dans les plafonds et les murs sont des points faibles et présentent un danger potentiel. Soudal lançait en 2015 un système complet de colmatage coupe-feu, simple et rapide, des traversées. Ce système a été testé et mis à l'épreuve suivant la norme européenne en vigueur EN 1366-3. Le système coupe-feu est constitué de Soudafoam FR 2K B2, Firecryl FR et Fireblanket.

DE Brandabschnittsbildung ist ein wesentlicher Bestandteil des passiven Brandschutzes von Gebäuden. Die Grundidee besteht

dabei darin, dass Feuer und Rauch auf einen Brandabschnitt beschränkt bleiben oder ihre Ausbreitung verzögert wird, sodass Personen das Gebäude sicher verlassen können, die Feuerwehr das Feuer wirksam bekämpfen kann und der finanzielle Schaden letztendlich begrenzt bleibt. Durchgänge sind die Schwachstellen in Decken und Wänden und stellen somit eine potenzielle Gefahr dar. Im Jahr 2015 hat Soudal ein Komplettsystem auf den Markt gebracht, mit dem Durchgänge schnell und einfach feuerbeständig abgedichtet werden können. Dieses System wurde nach der europäischen Norm EN 1366-3 getestet und geprüft. Das feuerbeständige System besteht aus Soudafoam FR 2K B2, Firecryl FR und Fireblanket.



UP TO 2 HOURS FIRE RESISTANCE

FIRE RESISTANT PENETRATION SEALS

1 system, 3 products, fast and easy



Soudafoam FR 2K B2
The fire resistant foam suitable for penetration seals
No preparation and fast curing

Ask for the certificates at info@soudal.com
or for more information at www.soudal.com

NEW PRODUCTS

Soudatight LQ

EN In response to the more stringent legislation surrounding energy-saving in the home, Soudal has developed Soudatight. Soudatight is a liquid air density membrane which is applied to window, floor, wall and wall-ceiling joints, to quickly and efficiently seal them in the shell construction stage. Soudatight is an odourless polymer paste which dries into an elastic membrane. Once dry, the colour changes and, if desired, it can be plastered over. The product is water-based, so solvent-free and nearly emission-free. Thanks to the fibre reinforcement, several millimetres can be bridged. Soudatight comes ready to use, straight from the container, and should be applied with an ordinary wall brush to the zone which needs to be made airtight.

NL In het kader van de verstrengde wetgeving omtrent de energieprestaties van een woning, ontwikkelde Soudal het product Soudatight. Soudatight is een vloeibaar luchtdichtheidsmembran dat wordt aangebracht bij raam-, vloer-wanden wand-plafondaansluitingen om naden en kieren snel en efficiënt af te dichten in de ruwbouwfase.

Soudatight is een geurloze polymeerpasta die uitdroogt tot een elastisch membraan. Eens gedroogd verandert het van kleur en kan het desgewenst bepleisterd worden. Het product is watergedragen en dus solventvrij en zeer emissiearm. Dankzij de vezelversterking kan men verschillende millimeters overbruggen. Soudatight komt gebruiksklaar uit de emmer en wordt met een gewone muurborstel aangebracht op de zone die luchtdicht gemaakt moet worden. Een verspuitbare versie voor grotere projecten is eveneens beschikbaar.

FR Dans le cadre du renforcement législatif concernant les performances énergétiques des habitations, Soudal a développé le produit Soudatight. Soudatight est une membrane liquide hermétique à l'air appliquée aux joints de raccordement, comme les joints de fenêtres, les joints entre le sol et les murs, et les jointures entre les murs et le plafond pour colmater rapidement et efficacement les interstices et les fentes lors de la phase de gros œuvre. Il s'agit d'une pâte polymère inodore, qui se transforme en membrane élastique en séchant. Une fois séchée, elle change de couleur et peut être enduite si nécessaire. Le produit est à base d'eau, donc sans solvant et à très

faibles émissions. Renforcé avec des fibres, il permet des colmatages de plusieurs millimètres de large. Soudatight est fourni prêt à l'emploi dans un seau et peut être appliqué avec une simple brosse de paroi sur la zone qui doit être rendue hermétique.

DE Im Zusammenhang mit der strengen Gesetzgebung über die Gesamtenergieeffizienz einer Wohnung entwickelte Soudal das Produkt Soudatight. Soudatight ist eine flüssige Membran zur Abdichtung, die auf Fenster-, Fußboden-Wand- und Wand-Deckenanschlüsse aufgetragen wird, um Nahtstellen und Spalte effizient in der Rohbauphase abzudichten. Soudatight ist eine geruchlose Polymerpaste, die durch Trocknung zu einer elastischen Membran wird. Der Abschluss des Trocknungsprozesses wird durch einen Farbwechsel signalisiert und die Membran kann bei Bedarf überputzt werden. Das Produkt ist auf Wasserbasis und somit lösemittelfrei und sehr emissionsarm. Durch die Faserverstärkung können mehrere Millimeter überbrückt werden. Soudatight ist gebrauchsfertig im Eimer erhältlich und wird mit einer gewöhnlichen Wandbürste auf den Bereich aufgetragen, der luftdicht gemacht werden soll.

Duravalve™

EN Duravalve – Maximum yield out of the foam can.

In the past months, Soudal has launched Duravalve, an exclusive gun foam valve that brings the highest standard of quality and reliability in PU foam hardware. Contrary to the standard rubber valves, Duravalve minimizes gas loss from the can, maximizing yield throughout the entire shelf life. Duravalve cans generate 20% higher yield after one year compared to same cans with standard rubber valves. Duravalve works easily and comfortably with standard foam guns and is perfectly reusable. Foam cans can even be stored and transported lying down therefore sticky valves are now a thing of the past. As of 2016, all technical Soudal gun foam formulations will be manufactured with Duravalve.

NL Duravalve – Maximaal rendement uit een bus PU schuim.

Gedurende de afgelopen maanden lanceerde Soudal het revolutionaire en kwalitatief ventiel Duravalve, dat op bussen pistoolschuim wordt geplaatst. In tegenstelling tot het standaard rubberen ventiel, minimaliseert Duravalve het gasverlies waardoor een maximale opbrengt over de gehele levens-

duur van het schuim kan worden gegarandeerd. Bussen uitgerust met Duravalve ventielen genereren een 20% hogere opbrengst na één jaar in vergelijking met dezelfde bussen met het standaard rubberen ventiel. Duravalve werkt eenvoudig en comfortabel en is perfect herbruikbaar. Zelfs wanneer bussen horizontaal opgeslagen of vervoerd worden, blijft het ventiel bruikbaar, kleverige ventielen behoren hierdoor tot de verleden tijd. Vanaf 2016 worden alle technische pistoolschuimen van Soudal geproduceerd met Duravalve.

FR Duravalve – Un aérosol de mousse PU à rendement maximal.

Soudal a lancé ces derniers mois Duravalve, une valve révolutionnaire et de qualité, fixée sur les aérosols de mousses pistolables. Contrairement à la valve classique en caoutchouc, Duravalve réduit la perte de gaz. Un rendement maximal peut être, ainsi, garanti pendant la durée de vie entière de la mousse. Les aérosols équipés de valves Duravalve ont, après un an, un rendement de 20 % supérieur aux mêmes aérosols équipés de valves en caoutchouc classiques. Ces aérosols sont très faciles d'utilisation et sont parfaitement réutili-

sables, même s'ils sont entreposés horizontalement. Toutes les mousses techniques pistolables de Soudal seront équipées de Duravalve à partir de 2016. Un petit détail, une grande différence !

DE Maximale Effizienz aus einer PU-Schaum-Dose.

In den vergangenen Monaten hat Soudal das revolutionäre Hochleistungsventil Duravalve auf den Markt gebracht, das auf Pistolenschaum aufgesetzt wird. Im Gegensatz zum Standardventil aus Gummi minimiert Duravalve den Gasverlust, sodass eine maximale Ausbeute über die gesamte Lebensdauer des Schaums gewährleistet werden kann. Mit Duravalve ausgestattete Sprühdosen sorgen nach einem Jahr für eine 20 % höhere Ausbeute im Vergleich zu denselben Sprühdosen mit einem Standardventil aus Gummi. Duravalve funktioniert einfach und bequem und ist bestens wiederverwendbar. Selbst wenn Sprühdosen horizontal gelagert oder transportiert werden, kann das Ventil weiterhin verwendet werden. Verklebte Ventile gehören damit der Vergangenheit an. Ab 2016 werden alle technischen Pistolenschaume von Soudal mit Duravalve ausgestattet.

Duravalve™
A small detail,
a big difference



OPTIMAL YIELD OVER
THE ENTIRE SHELF LIFE

EVEN WHEN STORED OR
TRANSPORTED LYING DOWN.



SODAL

NEW



NEW PRODUCTS

Fix ALL® X-treme Power

EN Soudal's newest adhesive Fix ALL® X-treme Power has been chosen 'product of the year 2015-2016' in the category adhesives by customers in Belgium. Fix ALL® X-treme Power combines a very high initial tack with a good extrudability which form two successful ingredients that are clearly appreciated by the customers. Soudal's Fix ALL® adhesive received a total score of 9,56 on use and a 9,45 out of 10 on product presentation. These exceptional scores honor this product the way it should be. Fix ALL® X-treme Power delivers what is promised: apply, press and ready! Any doubts? All you need is ... Fix ALL®!

NL Soudal's nieuwste Fix ALL® lijm X-treme Power is door Belgische consumenten verkozen tot product van het jaar 2015-2016 in de categorie lijmen. De Fix ALL® X-treme Power combineert een zeer hoge aanvangshechting met een makkelijke uitspuitbaarheid, twee succesvolle ingrediënten die de consument duidelijk weet te appreciëren. Soudal's Fix ALL® lijm haalde in het onderzoek een totaalscore van 9,56 op gebruikstevredenheid en 9,45 op productpresentatie. Deze uitzonderlijke scores doen het product alle eer aan. De Fix ALL® X-treme Power

doet wat hij belooft: aanbrengen, aandrukken en klaar! Twijfelt u nog? All you need is ... Fix ALL®!

FR Le nouveau Fix ALL® X-treme Power de Soudal a été élu produit de l'année 2015-2016 dans la catégorie colles par les consommateurs belges. Ce MS Polymère combine une haute adhérence initiale à une pulvérisation facile, deux ingrédients réunis que le consommateur sait manifestement apprécier. La colle Fix ALL® X-treme Power de Soudal obtient, dans l'enquête, un score total de 9,56 en termes de satisfaction du consommateur et de 9,45 en termes de présentation du produit. Ces scores exceptionnels font honneur au produit. Fix ALL® X-treme Power tient ses promesses : appliquer, presser, et c'est prêt ! Vous avez encore des doutes ? All you need is... Fix ALL® !

DE Soudal's neuester Klebstoff Fix ALL® X-treme Power ist vom belgischen Verbraucher in der Kategorie Klebstoffe zum Produkt des Jahres 2015-2016 gewählt worden. Fix ALL® X-treme Power kombiniert eine sehr große Anfangshaftung mit einer optimalen Verarbeitbarkeit, zwei erfolgreiche Eigenschaften, die die Verbraucher eindeutig



zu schätzen wissen. Fix ALL®-Klebstoff von Soudal erreichte in der Untersuchung eine Gesamtpunktzahl von 9,56 für die Zufriedenheit bei der Verwendung und 9,45 für die Produktpräsentation. Diese außergewöhnlichen Ergebnisse verleihen dem Produkt große Anerkennung. Fix ALL® X-treme Power tut, was er verspricht: aufsetzen, andrücken und fertig! Haben Sie noch Zweifel? All you need is ... Fix ALL®!

Soudal Bike Range

EN As main sponsor of the Lotto Soudal cycling team Soudal developed a complete new product range, at the request of the team, for the maintenance of race and mountain bikes. Multiple formulas have been submitted to severe tests in close cooperation with the technicians. The final thirteen products can be subdivided into three main groups: cleaners, lubricants and assembling pastes. The team itself has been using all these products since the Tour De France in 2015. And with success: the team has won up to four stages! Since October 2015 these products are available as well for cycling tourists and bike dealers. For more information and instruction videos, please visit www.soudal.bike

NL Als hoofdsponsor van de ploeg Lotto Soudal ontwikkelde Soudal in 2015 op vraag van de ploeg een compleet nieuw

productengamma voor het onderhoud van koersfietsen en mountainbikes. Samen met de mecaniciens werden talloze formules onderworpen aan strenge testen. De uiteindelijke 13 producten worden ingedeeld in drie grote groepen: schoonmaakmiddelen, smeermiddelen en monteerpasta's. Alle producten worden sinds de Tour De France 2015 door de hele ploeg gebruikt. En met succes: de ploeg won maar liefst vier etappes! Alle producten worden sinds oktober 2015 ook aangeboden aan de wielertoerist en fietsenhandelaar. Informatie en filmpjes over de producten zijn terug te vinden op www.soudal.bike

FR En tant que sponsor principal de l'équipe Lotto Soudal et à sa demande, Soudal a développé en 2015 une nouvelle gamme complète de produits pour l'entretien de vélos de course et de VTT. Avec l'aide des mécaniciens, des formules innombrables ont été soumises à des tests rigoureux. Les 13

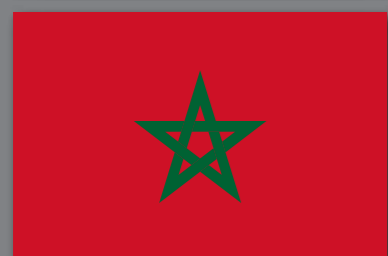


produits retenus se divisent en trois grands groupes : les nettoyeurs, les lubrifiants et les pâtes de montage. Tous ces produits sont utilisés par l'ensemble de l'équipe depuis le Tour de France 2015. Et avec succès : l'équipe a remporté pas moins de quatre étapes ! Tous ces produits sont proposés depuis octobre 2015 aux cyclotouristes et aux marchands de vélos. Des informations et des vidéos au sujet de ces produits sont disponibles sur www.soudal.bike

DE Als Hauptsponsor des Teams Lotto Soudal hat Soudal 2015 auf Anfrage des Teams eine völlig neue Produktpalette für die Wartung von Rennrädern und Mountainbikes entwickelt. Gemeinsam mit den Mechanikern wurden unzählige Formeln strengen Tests unterzogen. Die endgültigen 13 Produkte werden in drei Gruppen unterteilt: Reinigungsmittel, Schmierstoffe und Montagepasten. Alle Produkte werden seit der Tour De France 2015 vom gesamten Team genutzt. Und dies mit Erfolg: Das Team hat ganze vier Etappen gewonnen! Alle Produkte werden seit Oktober 2015 auch Radfahrern und Fahrradhändlern angeboten. Informationen und Videos über die Produkte finden Sie auf www.soudal.bike



New Affiliates in Thailand, Vietnam & Morocco



Thailand, Bangkok
Vietnam, Hanoi
Morocco, Casablanca

Filialen in Thailand, Vietnam en Marokko | Filiales en Thaïlande, Viêt-Nam et Maroc | Tochtergesellschaften in Thailand, Vietnam und Marokko

EN Soudal announces the opening of three new affiliates in Thailand, Vietnam and Morocco.

Soudal already created a strong presence on the Asian building market with three local production units in India (Bawal and Chennai) and China (Shanghai). With the commissioning of its own affiliate in Vietnam and Thailand, the company will strengthen its position in this booming South East Asian region. The offices are located in Hanoi and Bangkok and will operate as independent affiliates of the Soudal group with multiple employees. With the introduction of strong brands such as Fix ALL®, T-REX® and Silirub®, Soudal wants to offer high quality products in a booming Asian construction market.

Soudal also started its own affiliate in Casablanca (Morocco). Soudal believes that the economy of the African continent offers excellent perspectives for the coming decades. Therefore Soudal would already like to convince the professional building market of its products. Since a few years, Soudal products have been distributed in

this region by an independent supplier. Soudal expects the affiliate in Morocco will fulfill an important role in the further expansion on the African continent.

NL Soudal opende in 2015 niet minder dan drie nieuwe eigen filialen in Thailand, Vietnam en Marokko.

Soudal is met de lokale productie-eenheden in India (Bawal en Chennai) en China (Shanghai) reeds sterk aanwezig op de Aziatische bouwmarkt. Met de opening van een eigen filiaal in Vietnam en Thailand wil het bedrijf haar positie in deze sterk groeiende Zuid-Oost Aziatische regio met een lokale verankering versterken. De sales- en marketing-vestigingen in Hanoi (Vietnam) en Bangkok (Thailand) opereren volledig zelfstandig onder het Soudal label en tellen momenteel reeds meerdere medewerkers. Met de introductie van enkele sterke Soudal-merken zoals Fix ALL®, T-REX® en Silirub® wil het bedrijf kwalitatief hoogstaande producten aanbieden in de sterk groeiende Aziatische bouwmarkt.

Ook in Casablanca (Marokko) opende Soudal

een eigen filiaal. Soudal gelooft immers in de economische kansen van het Afrikaanse continent en wil de professionele bouwmarkt nu al overtuigen van haar producten. Soudal is reeds enkele decennia op deze markt aanwezig via een distributeur. Het filiaal in Marokko zal in de volgende jaren een pioniersfunctie vervullen in de verdere expansie op het Afrikaanse continent.

FR Soudal annonce l'ouverture de trois nouvelles filiales situées en Thaïlande, au Vietnam et au Maroc.

Soudal a déjà construit une forte présence sur le marché de la construction en Asie avec trois unités de production locales, basées en Inde (Bawal et Chennai) et en Chine (Shanghai).

Avec l'acquisition de ces nouvelles filiales, la société va renforcer sa position en Asie du Sud-Est, région en plein essor. Les bureaux sont situés à Hanoi et Bangkok et fonctionneront en tant qu'affiliés indépendants du groupe Soudal.

Avec l'introduction de marques fortes comme Fix ALL®, T-Rex® et Silirub®, Soudal souhaite

& Morocco

proposer des produits de haute qualité sur le marché de la construction, en forte croissance en Asie.

Soudal débutait également ses activités dans sa propre filiale à Casablanca, au Maroc. Soudal estime que l'économie du continent africain offre d'excellentes perspectives pour les dix ans à venir. Par conséquent, Soudal souhaite pénétrer, avec ses produits, ce marché professionnel de la construction. Depuis plusieurs années, les produits Soudal sont distribués dans cette région via un fournisseur indépendant. Soudal s'attend donc à ce que sa filiale au Maroc accomplisse un rôle important dans cette nouvelle expansion sur le continent africain.

DE Soudal verkündet die Eröffnung von drei Tochtergesellschaften in Thailand, Vietnam und Marokko.

Mit drei Produktionsstätten in Indien (Bawal und Chennai) und China (Shanghai) hat Soudal schon heute eine starke Präsenz im asiatischen Bausektor. Durch die Inbetriebnahme eigener Tochterfirmen in Vietnam und Thailand wird das Unterneh-

men seine Position in der boomenden süd-ostasiatischen Region jetzt weiter stärken. Die Geschäftsstellen sind in Hanoi und Bangkok ansässig und werden als unabhängige Tochtergesellschaften der Soudal Gruppe mit eigenen Mitarbeitern agieren. Mit der Einführung von starken Marken, wie beispielsweise FixAll®, T-Rex® oder Silirub®, wird Soudal qualitativ hochwertige Produkte für den wachsenden asiatischen Baubereich anbieten.

In diesem Herbst wird Soudal zudem eine eigene Tochtergesellschaft in Casablanca (Marokko) gründen. Das Unternehmen ist überzeugt, dass die Wirtschaft des afrikanischen Kontinents in den kommenden Jahrzehnten viele hervorragende Chancen und Perspektiven bieten wird. Deshalb möchte Soudal die lokale Bauindustrie schon heute von seinen Produkten überzeugen. Bereits seit einigen Jahren vertreibt ein unabhängiger Lieferant Soudal-Produkte in dieser Region. Soudal hofft, dass die Tochtergesellschaft in Marokko eine entscheidende Rolle bei der weiteren Expansion des Unternehmens auf dem afrikanischen Kontinent einnehmen wird.



Bouwbeurs - Utrecht, The Netherlands



Feicon - São Paulo, Brazil



Soudal at fairs worldwide



Dach & Holz - Cologne, Germany



Dach & Holz - Cologne, Germany



Big 5 - Dubai, United Arab Emirates



Big 5 - Dubai, United Arab Emirates



Architect '15 - Bangkok, Thailand



Mitre 10 conference - Goldcoast, Australia



Homing - Kortrijk, Belgium

Annual Report 2015

ANNUAL REPORT ON THE CONSOLIDATED
FINANCIAL STATEMENTS SOUDAL GROUP

Jaarverslag | Rapport Annuel | Jahresbericht

EN Comment on the financial statements

As presented, the financial statements are consolidated at the level of Soudal Holding NV. It includes the companies associated with the public limited company Soudal NV, producer of silicones, polyurethane foams, adhesives and various other chemical construction specialties and automotive products. Investments of € 34,2 mio were recorded. Consolidated turnover increased with 11.6% from € 528,768,405 to € 593,118,103. Consolidated equity rose from € 137,575,034 to € 161,900,546.

Significant events after balance sheet data

No significant events after balance sheet date that will have a substantial impact on the results or financial position of the company are to be reported.

Information about circumstances that might have a substantial influence on the development of the Group

No circumstances are known that might have a substantial impact on the development of the Group.

Information concerning Research and Development activities

The Group and Soudal NV a company governed by Belgian law, in particular are making considerable efforts in the area of Research and Development. To this end, the company employs a number of highly qualified research scientists. The main objective is to develop higher quality that meets the highest standards and technical specifications. Significant efforts are also being made to improve production methods and logistic processes.

Information concerning the use of financial instruments

The Group uses a number of specific financial instruments to cover foreign exchange and interest rate risks. The use of such instruments does not have any major influence on the financial position of the group.

Risk management by the company

The members of the Board of Directors and the management are aware that business also entails risk. Significant efforts have been made in the area of risk management.

NL Commentaar op de jaarrekening

De voorgelegde jaarrekening betreft de consolidatie op niveau van Soudal Holding nv. Hierin zijn de vennootschappen betrokken rond de nv Soudal, producent van siliconen, polyurethaanschuimen, lijmen en diverse andere chemische bouwspecialiteiten en autoprodukten. Er werd voor een bedrag van € 34,2 mio aan investeringen geboekt. Het geconsolideerde omzetcijfer evolueerde van € 528.768.405 naar € 593.118.103, een stijging met 11,6%. Het geconsolideerde eigen vermogen groeide van € 137.575.034 naar € 161.900.546.

Belangrijke gebeurtenissen na balansdatum

Er zijn geen belangrijke gebeurtenissen na balansdatum te vermelden, die een aanzienlijke invloed hebben op de resultaten of de financiële positie van de onderneming.

Inlichtingen over omstandigheden die de ontwikkeling van de groep aanzienlijk kunnen beïnvloeden

Er zijn geen omstandigheden bekend die een aanzienlijke invloed zouden kunnen hebben op de ontwikkeling van de groep.

Informatie omtrent de werkzaamheden op gebied van onderzoek en ontwikkeling

De groep met inzonderheid de vennootschap naar Belgisch recht Soudal nv doet aanzienlijke inspanningen op het gebied van onderzoek en ontwikkeling. Hiervoor heeft de vennootschap een aantal hooggekwalificeerde onderzoekers in dienst. De belangrijkste opdracht is de ontwikkeling van kwalitatief betere producten, die aan de hoogste normen en technische specificaties voldoen. Daarnaast worden tevens belangrijke inspanningen gedaan om de productiemethodes en de logistieke processen te verbeteren.

Inlichtingen met betrekking tot het gebruik van financiële instrumenten

Voor de dekking van intrest en valuta risico's maakt de groep gebruik van een aantal specifieke financiële instrumenten. Het gebruik van deze instrumenten heeft evenwel geen belangrijke invloed op de financiële positie van de groep.

Risicobeheer door de onderneming

De leden van de Raad van Bestuur en het management zijn zich er van bewust dat



Soudal is proud to present at the Milaan World Expo!
The impressive Polish pavilion, completely build with wood, was glued together with Soudaseal 570 HS.





ondernemen ook risico inhoudt. Op het gebied van risicobeheer worden belangrijke inspanningen gedaan.

FR Commentaires sur les comptes annuels

Les comptes annuels qui vous sont présentés portent sur la consolidation au niveau de Soudal Holding SA. Y sont concernées les sociétés qui entourent la société anonyme Soudal, producteur de silicones, de mousses de polyuréthane, de colles et d'autres produits chimiques destinés à la construction ainsi que de produits destinés au secteur automobile.

Le groupe a réalisé € 34,2 millions d'investissements. Le chiffre d'affaires consolidé a augmenté de € 528.768.405 à € 593.118.103, soit une hausse de 11,6%. Les fonds propres consolidés sont passés de € 137.575.034 à € 161.900.546.

Evénements importants après la date du bilan

Aucun événement important susceptible d'avoir une influence significative sur les résultats ou sur la situation financière de l'entreprise n'est survenu après la date du bilan.

Circonstances qui peuvent influencer considérablement le développement du groupe

Il n'y a aucune circonstance connue qui pourrait avoir une influence significative sur le développement du groupe.

Informations relatives aux activités de recherche et de développement

Le groupe, et particulièrement la société de droit belge Soudal SA, fournit des efforts considérables en matière de recherche et de développement. La société emploie à cet effet de nombreux chercheurs hautement qualifiés. Leur mission la plus importante consiste à développer des produits qui soient de meilleure qualité en répondant aux normes et aux spécifications techniques les plus élevées. Des efforts ont également été fournis pour améliorer les méthodes de production et les processus logistiques.

Informations relatives à l'utilisation d'instruments financiers

Le groupe a recours à un certain nombre d'instruments financiers spécifiques pour couvrir les risques de change et de taux. L'utilisation de ces instruments n'a cependant aucune influence significative particulière sur la position financière du groupe.

Gestion des risques par l'entreprise

Les membres du Conseil d'Administration et le management sont parfaitement consciente qu'entreprendre implique également une prise de risques. En matière de gestion des risques, des efforts considérables ont été fournis.

DE Kommentar zum Jahresabschluss

Der vorgelegte Jahresabschluss um-

fasst die Konsolidierung der Soudal Holding NV. Hierin sind die der Soudal NV als Herstellerin von Siliconen, Polyurethanschäumen, Klebstoffen sowie sonstigen chemischen Baumaterialien und Kfz-Produkten angeschlossenen Gesellschaften erfasst.

Es waren Investitionen in Höhe eines Betrages von € 34,2 mio zu verzeichnen. Der konsolidierte Umsatz stieg von € 528.768.405 auf € 593.118.103, was einer Zunahme von 11,6% entspricht. Das konsolidierte Eigenkapital wuchs von € 137.575.034 auf € 161.900.546.

Wichtige Ereignisse nach dem Bilanzdatum

Es sind keine wichtigen Ereignisse zu verzeichnen, die nach dem Bilanzdatum einen spürbaren Einfluss auf das Ergebnis oder die Finanzkraft des Unternehmens haben könnten.

Auskünfte über Umstände, welche die Entwicklung der Gruppe merklich beeinflussen könnten.

Es sind keine Sachverhalte bekannt, die einen merklichen Einfluss auf die Geschäftsentwicklung der Gruppe haben könnten.

Auskünfte zu den Aktivitäten im Bereich Forschung und Entwicklung

Die Gruppe, insbesondere die Gesellschaft belgischen Rechts, Soudal NV, unternimmt im Bereich von Forschung und Entwick-

THE KEY FIGURES OF THE GROUP CHANGED AS FOLLOWS

	2015	2014	2013
Liquidity	1.84	1.76	1.59
Solvency (%)	47.2	45.8	43.7
Gross margin (%)	10.5	9.7	8.9

lung erhebliche Anstrengungen. In diesem Rahmen beschäftigt das Unternehmen eine Reihe hochqualifizierter Forscher. Die wichtigste Aufgabe liegt in der Entwicklung qualitativ hochwertiger und dennoch preisgünstiger Produkte, die höchsten Normen und technischen Anforderungen gerecht werden. Daneben strebt man sowohl bei den Herstellungsverfahren als auch im Logistikbereich erhebliche Verbesserungen an.

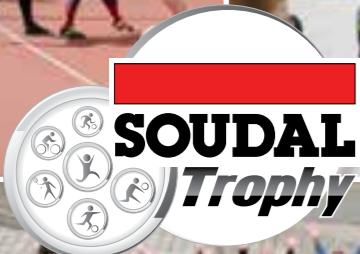
Auskünfte zur Nutzung finanztechnischer Instrumente

Zur Absicherung des Wechselkurs- und Zinsrisikos nutzt die Gruppe eine Zahl spezifischer finanzieller Instrumente. Der Einsatz dieser Instrumente hat keinen größeren Einfluss auf die allgemeine Finanzkraft der Gruppe.

Risikomanagement des Unternehmens

Die Mitglieder des Verwaltungsrates und des Managements sind sich darüber im Klaren, dass jedes Unternehmen ein Risiko einschließt. Im Bereich des Risikomanagements werden erhebliche Anstrengungen unternommen.

Statutory auditor's report to the general meeting of shareholders of Soudal Holding on the consolidated financial statements for the year ended on the 31st of December 2015. The statutory auditor Vyvey & Co, Certified Public Accountants, represented by Steven Vyvey has given an unqualified audit opinion on the consolidated financial statements for the year ended on the 31st of December 2015 of the company Soudal Holding NV and confirms that the included financial statements are in accordance with the audited consolidated financial statements of the company Soudal Holding NV.



Soudal Trophy on May 21, Mol Belgium

Social Report

Sociaal Verslag | Rapport social | Sozialbericht

EN The strong growth and persistent success of Soudal are only possible thanks to the efforts and commitment of all employees.

In 2015, the number of employees increased from 2,195 to 2,370, achieved by both organic growth and the acquisition of Tenachem. Further internationalisation is illustrated by the fact that approximately 65% of employees work outside Belgium.

Soudal tries to improve mutual commitment and team spirit by organising in-house events. For example, the Soudal Trophy, which took place in 2015. During this biennial sports competition, all international employees are welcome to the Zilvermeer, in Mol (Belgium), for an international competition. No fewer than 41 teams from 12 countries took part in 2015.

SOUDAL EMPLOYEES PER YEAR			
2010	1.326	2013	1.843
2011	1.453	2014	2.195
2012	1.559	2015	2.370

In 2015, Soudal once again sponsored a number of local initiatives, such as De Warande cultural centre in Turnhout, De Singel international arts campus in Antwerp, the KV Turnhout football club's youth teams, the 'Opening the Future' programme of the University of Leuven, and the Vic Baron Swerts Foundation, which supports a number of good causes fighting poverty, and working on research and development.

NL De sterke groei en het blijvend succes van Soudal is alleen maar mogelijk door de inzet en betrokkenheid van alle medewerkers.

In 2015 kende het aantal medewerkers een toename van 2.195 tot 2.370, dit zowel door organische groei als door de overname van Tenachem. De verdere internationalisering wordt geïllustreerd door de vaststelling dat circa 65% van de werknemers buiten België tewerkgesteld zijn.

Soudal probeert ook de onderlinge betrokkenheid en team spirit te bevorderen door interne evenementen. Zo had in 2015 de

'Soudal Trophy' plaats. Tijdens deze 2-jaarlijkse sportwedstrijd zijn alle internationale werknemers welkom in het Zilvermeer in Mol (België) voor een interlandelijke competitie. In 2015 namen er maar liefst 41 teams deel uit niet minder dan 12 verschillende landen.

In 2015 werden er wederom een aantal lokale initiatieven gesponsord, zoals het cultureel centrum De Warande in Turnhout, het conservatorium in Antwerpen, de jeugdopleiding van KV Turnhout, het 'open the future'-programma van de KU Leuven en het fonds

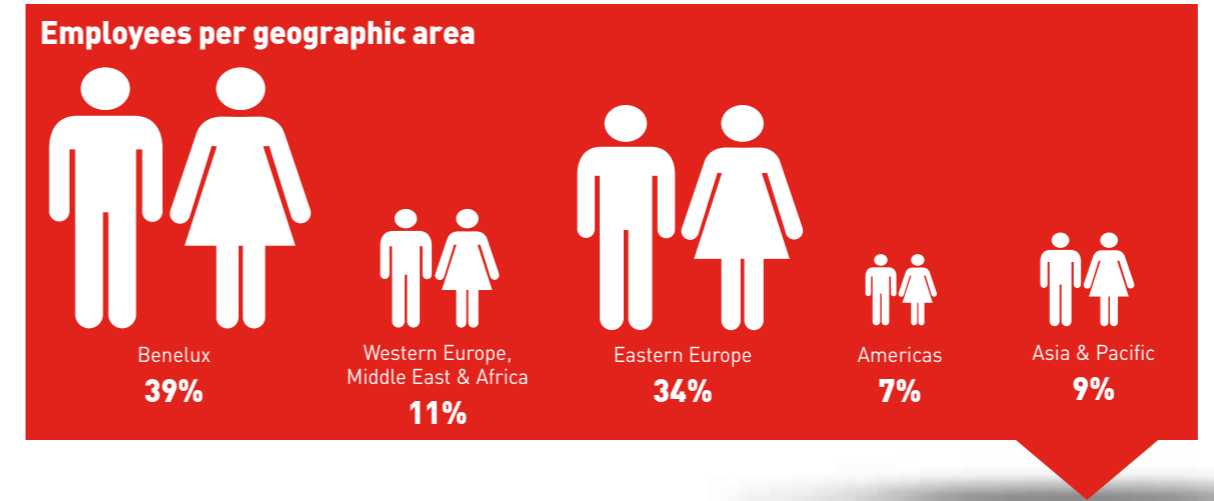
Vic Baron Swerts met als maatschappelijk doel het steunen van allerlei goede doelen rond armoede, onderzoek & ontwikkeling.

FR La croissance solide et le succès constant de Soudal ne sont possibles que grâce à l'engagement et à l'implication de tous les collaborateurs.

Le nombre de collaborateurs est passé en 2015 de 2.195 à 2.370, tant par la croissance organique que par la reprise de Tenachem. Près de 65 % des collaborateurs sont employés en dehors de la

Belgique, cela illustre bien l'internationalisation croissante.

Soudal essaie aussi de stimuler l'engagement mutuel et l'esprit d'équipe par des événements internes. Par exemple, le « Soudal Trophy » qui a eu lieu en 2015. Tous les collaborateurs internationaux ont été invités à cette compétition biennale au Zilvermeer à Mol (Belgique) pour un tournoi entre nations. Pas moins de 41 équipes de 12 pays différents y ont participé en 2015. Quelques initiatives locales ont à nouveau été sponsorisées en 2015, telles que le



Think outside the box



centre culturel « De Warande » à Turnhout, « De Singel » à Anvers, les équipes juniors du KV Turnhout, le programme « Open The Future » de la KU Leuven et le fonds Vic Baron Swerts dont l'objet social est le soutien à toutes sortes d'œuvres caritatives relatives à la pauvreté, la recherche et le développement.

DE Das starke Wachstum und der anhaltende Erfolg von Soudal sind nur durch das Engagement und die Verbundenheit aller Mitarbeiter möglich.

2015 verzeichnete die Anzahl der Mitarbeiter einen Zuwachs von 2.195 auf 2.370, was sowohl auf das organische Wachstum als auch die Übernahme von Tenachem zurückzuführen ist. Die weitere Internationalisierung wird durch die Tatsache verdeutlicht, dass etwa 65 % der Arbeitnehmer außerhalb Belgiens beschäftigt sind.

Soudal versucht auch, das gegenseitige

Engagement und den Teamgeist durch interne Veranstaltungen zu fördern. Beispielsweise fand 2015 die „Soudal Trophy“ statt. Bei diesem, alle zwei Jahre stattfindenden, Sportwettbewerb werden alle internationalen Mitarbeiter im Silbermeer in Mol (Belgien) zu einem internationalen Wettkampf begrüßt. 2015 haben 41 Teams aus nicht weniger als 12 verschiedenen Ländern teilgenommen.

2015 wurden erneut eine Reihe lokaler Initiativen gesponsert, wie das Kulturzentrum De Warande in Turnhout, De Singel in Antwerpen, die Jugendmannschaften von KV Turnhout, das programm „Open the Future“ der KU Leuven und der Fonds Vic Baron Swerts, dessen gesellschaftliches Ziel in der Unterstützung verschiedenartiger gemeinnütziger Zwecke rund um Armut, Forschung und Entwicklung besteht.

INTRODUCED AT THE HIGHEST LEVEL.



SUCCESSFULLY.



Neeltje Jans



Amiens



Valence



Champs-Elysées

www.soudal.bike



Consolidated income statement

Geconsolideerde resultatenrekening | Compte de résultats consolidé | Gewinn und Verlustrechnung

CONSOLIDATED INCOME STATEMENT (in € 1.000)	2015	2014
Operating income	605.767	536.060
Turnover	593.118	528.769
Variation in stocks of FP and work in progress	8.347	1.461
Other operating income	4.302	5.830
Operating charges	565.008	502.156
Raw materials, consumables and goods for resale	365.492	332.885
Services and other goods	82.237	68.231
Remuneration, social security costs and pensions	93.877	81.812
Depreciation tangible and intangible fixed assets	16.360	16.577
Variation in write-downs of stocks, WIP and trade debtors	2.419	1.110
Variation in provisions for liabilities and charges	3.224	501
Other operating charges	1.398	1.040
Operating result	40.759	33.904
Financial income	4.074	5.733
Financial charges	12.363	12.814

Result of ordinary activities before taxation	32.470	26.823
Extraordinary income	425	213
Extraordinary charges	319	382
Result for the period before taxation	32.576	26.654
Transfer from and to deferred taxes	-30	-105
Income taxes	9.386	5.025
Consolidated result	23.220	21.734
Share of third parties	309	182
Share of the group	22.912	21.552

Consolidated balance sheet

Geconsolideerde balans | Bilan consolidé | Bilanz

CONSOLIDATED BALANCE SHEET (in € 1.000)	2015	2014
Fixed assets	130.637	110.880
Intangible assets	16.161	12.324
Tangible assets	109.874	92.504
Land and buildings	73.032	65.747
Plant, machinery and equipment	22.039	18.263
Furniture and vehicles	5.960	5.131
Leasing and other similar rights	652	822
Other tangible assets	722	806
Assets under construction	7.469	1.735
Financial assets	4.600	6.052
Current assets	212.657	189.249
Amounts receivable after one year	8.726	7.859
Stocks and contracts in progress	81.343	67.887
Trade debtors	87.587	83.673
Other amounts receivable	18.962	12.133
Investments	946	1.586
Cash and cash equivalents	12.435	12.686
Deferred charges and accrued income	2.657	3.425
Total assets	343.294	300.129

Equity	165.023	140.267
Equity attributable to the Group	161.901	137.575
Minority Interests	3.123	2.692
Non-current liabilities	67.691	56.537
Provisions for liabilities and charges	8.172	4.762
Deferred taxes	1.030	830
Financial debts	58.489	50.931
Others	0	14
Current liabilities	110.580	103.325
Current portion of amounts payable after 1 year	14.235	12.423
Financial debts	30.763	33.005
Trade debts	39.349	37.177
Advances received on contracts in progress	0	419
Employee benefit obligations and tax payables	21.941	14.874
Other amounts payable	1.620	2.442
Accrued charges and deferred income	2.672	2.985
Total liabilities	343.294	300.129



Soudal Europe

Soudal N.V. Headquarters
Everdongenlaan 18-20
B-2300 T urnhout • **Belgium**
Tel.: +32 14 42 42 31

Soudal Österreich GmbH
Langenharter Straße 3
AT-4300 Sankt-Valentin • **Austria**
Tel.: +43 7435 59 065

Soudal A/S
Ferrarivej 2
DK-7100 Vejle • **Denmark**
Tel.: +45 45-81 18.60

Soudal SAS
Allée des Combes, Z.I. Plaine de l'Ain
FR-01150 Blyes • **France**
Tel.: +33 474 462 462

Soudal N.V. Deutschland
Olof-Palme-Straße 13
DE-51371 Leverkusen • **Germany**
Tel.: +49 214 69 04 0

Soudal Magyarorszag Kft.
Gyár u. 2
HU-2040 Budaörs • **Hungary**
Tel.: +36 23 880 800

Soudal Srl
Viale Campania 57/B
I-20093 Cologno Monzese (MI) • **Italy**
Tel.: +39 02-921 019 11

Soudal B.V.
Paardeweide 38A
NL-4824 EH Breda • **The Netherlands**
Tel.: +31 76-542 49 01

Soudal AS
Dølasletta 5
NO-3408 TRANBY • **Norway**
Tel.: +47 45-22 89 94

Soudal Proflex AB
Mjödvägen 2C
SE-746 50 Bålsta • **Sweden**
Tel.: +47 45-22 89 94

Soudal Produtos Químicos, Lda.
Estrada Terras da Lagoa
Centro Empresarial Solbar – Armazém 4
Albarraque
PT-2635-060 Rio de Mouro • **Portugal**
Tel.: + 351 219 244 803

Soudal Quimica, S.L.
Camino de la Barca, Nave E5
Polígono de Alovera
ES-19208 Alovera - Guadalajara • **Spain**
Tel.: +34 949 275 671

Soudal Ltd.
Unit A, Tame Park • Vanguard
UK - Tamworth B77 5DY • **United Kingdom**
Tel.: +44 1827 261 092

Soudal IUP
BY-223027 Minskij R-ON, Korolov Stan
Shkol'naja 36B/202 • **Belarus**
Tel.: +375 172 856 347

Soudal EOOD
Iliyanci Blvd 15
BG-1220 Sofia • **Bulgaria**
Tel.: +359 2 931 21 86

Soudal d.o.o.
Brezovec Zelinski 25b
10382 Donja Zelina • **Croatia**
Tel.: +385 48 857 444

Soudal AS
Haraka 5
EE-11311 Tallinn • **Estonia**
Tel.: +372 65 51 851

Soudal S.I.A.
Ozolu ielā 28, Jaunmārupe, Mārupes novads,
LV-2166, • **Latvia**
Tel.: +371 6729 6536

Soudal UAB
Verkiu g. 29,
LT-09108 Vilnius • **Lithuania**
Tel.: +370 5-230 0190

Soudal Services Sp. z o.o.
ul. Gdanska 7, Czastków Maz.
PL-05-152 Czosnów • **Poland**
Tel.: +48 22 785 90 40

Soudal Sp. z o.o.
ul. Gdanska 7, Czastków Maz.
PL-05-152 Czosnów • **Poland**
Tel.: +48 22 785 90 40

Soudal Manufacturing Sp. z o.o.
ul. Wspólna 21
PL-26-670 Pionki • **Poland**
Tel.: +48 48 33 24 400

Soudal S.C. S.R.L.
Calea Darzei 86A
RO-137182 Darza,
Crevedia / Dambovita • **Romania**
Tel.: +40 21 351 58 04

000 Soudal
142006, Moscovskaya oblast
Domodedovo, m-n Vostryakovo
Vladienije „Tricolor“, bld. 6 • **Russia**
Tel.: +7 495 781 20 58

SODAL Yapı Kimyasalları San. Ve Tic A.Ş.
Aydınlı Mahallesi, Tuzla Deri Organize San. Böl.
34953 Tuzla, Istanbul • **Turkey**
Tel.: +90 216 504 02 92

Aerotrim N.V.
Nolimpark 1 412
Industrielaan 24
B-3900 Overpelt • **Belgium**
Tel.: +32 11 64 23 84

Rectavit N.V.
Ambachtenlaan 4
B-9080 Lochristi • **Belgium**
Tel.: +32 9 216 85 20

Frencken B.V.
Houtstraat 19-25
NL-6001 SJ Weert • **The Netherlands**
Tel.: +31 495 583 500

Zakłady Chemiczne BOCHEM SP. z o.o.
Działki Suskowoskie 22 B
26-670 Pionki • **Poland**
Tel.: +48 48 612 06 00

TKK d.o.o.
Srpenica 1
5224 Srpenica • **Slovenia**
Tel.: +386 5 384 13 00

TKK Bulgaria EOOD
Sofia 1220
22 Rozhen Blvd • **Bulgaria**
Tel.: +359 2 936 25 93

TKK d.o.o. Sarajevo
Halilović br.12
71000 Sarajevo • **Bosnia and Herzegovina**
Tel.: +387 33 46 46 87

TKK d.o.o.
Ugrinovačka 206
11080 Zemun • **Serbia**
Tel.: +381 0113169110

L.L.C. TKK RUS
M. "Avtozavodskaya", Trofimova str. 1/17
115432 Moscow • **Russia**
Tel.: +7 495 640 03 91

Tenachem Latvia
Spodribas 3
Dobele LV-3701 • **Latvia**

Tenachem Russia
107113, Sokolnichesky Val 22
Moscow 107113 • **Russia**

Tenachem Belarus
Budslavskay 23-2, 15
Minsk 220053 • **Belarus**

Tenachem Ukraine
Radischeva provulok 3
Kyiv 3680 • **Ukraine**

Soudal Worldwide

America

Soudal Brasil Indústria e comércio de produtos químicos Ltda.
Alameda Araguaia, 2.190, Conj. 804, Torre I,
Alphaville Industrial
Barueri/SP, CEP 06455-000 • **Brasil**
Tel.: +55 11 2321 5111

Soudal S.A.
Cordillera 352-B
Quilicura • **Chile**
Tel.: +562-223 780 620

Soudal Colombia S.A.S.
Carrera 14 No. 76 – 26 Oficina 208
Centro Empresarial 14-76
Bogota • **Colombia**
Tel.: +57 1 300 03 18

Soudal S.A. de C.V.
Picacho Ajusco N 238-502
Colonia Jardines en la Montaña
Tlalpan, 14210 DF. • **Mexico**
Tel.: +52 55 44 54 66 90

Soudal S.A.
Av. Argentina 2007 Callao - Callao
Código Postal: 01
Lima • **Peru**
Tel.: +51 1 713 0540

Soudal Accumetric
350 Ring Road
Elizabethtown, KY 42701 • **USA**
Tel.: +1-270-769-3385

Africa

Soudal SA PTY Ltd.
Devon Place, Longmeadow B.E. 12
SA-1609, Edenvale
Johannesburg • **South Africa**
Tel.: +27 11 835 3315

Soudal SA
Parc d'activités Oukacha - Hangar 55
2 Bd Moutay Slimane, Ain sebaa 20580
Casablanca • **Morocco**

Asia

Taicang Shijia Industrials Co., Ltd.
Xin Gang Road, Liu Jiagang Town,
Taicang City 215433, Jiangsu Province • **China**
Tel.: +86 512 5337 1270

McCoy Soudal Sealants Adhesives & Foams Pvt Ltd.
C-55 Okhla Indl. Area Phase-1
New Dehli - 110 020 • **India**
Tel.: +91 11 406 233 44

Plot No. 200, Sector-IV, Phase-2
Industrial Growth Centre, Bawal
Dist: Rewari, Haryana -123 501 • **India**
Tel.: +91 01 284 264 326

Soudal Kazakhstan
T00 Soudal 050002 Almaty,
Medeuski Rajon, ul. Ma katajewa 45,
office - 12 • **Kazakhstan**
Tel.: +770 216 614 13

Soudal Co. Ltd
Floor 4, 81/35 Cat Linh street,
Cat Linh Ward, Dong Da District,
Ha Noi, Postal code 10000 • **Vietnam**
Tel.: +84 918922366

Accumetric Silicone Private Ltd.
No.245, GST Road
Urapakkam, Kanchheepuram District, PIN
603202 Tamil Nadu • **India**
Tel.: +91 44 40260345-52

Accumetric Asia Pacific Ltd.
18 Kitpanit Building, 5th floor
502 Patpong road, Suriyawong.
10500 Bang Rak Bangkok • **Thailand**
Tel.: +1 877 873 8739



Cycling team TKK Soča Kobarid



Soudal Classics cyclocross

New on Facebook



Kids love to play outside in the summer! Surprise your kids with this homemade version. You only need a few crafty hands and a touch of Fix ALL® to do the job!



Is your garden ready for summer? Make a few plant pots out of a pallet. Attached is an easy young Fix ALL X-treme Power!



Days are getting shorter, nights are getting longer. So when these warm slippers are a safe alternative version.



A great idea to protect the beautiful looks from the end of the year. We're drinking too much!



There's no better way to end a good day than with a hot cup of coffee. You can easily make this original cooler with some hot coffee and Fix ALL® high tack. And your cup of tea? You can use it for your own version.



Don't forget that the simplest room in the house has a lot of windows. Use a lot of paint, some wooden glues and Fix ALL®. Then you will transform your toilet into a tiny room.



It's beautiful summer time! You probably will get up and clean up your space. With some colorful glues and Fix ALL® you can really create the beautiful photos.



In the weekends, we're working in our garden. Did you know you can easily attach a flowerpot on the wall with Fix All® high Tack?



ALL you need is... **Fix All®**



Copies of this annual report can be obtained on simple request. The Soudal Annual Report 2015 can also be downloaded as a Portable Document Format (pdf) from the Soudal website.

Een extra kopie van dit jaarverslag kan op eenvoudig verzoek bezorgd worden. Het Soudal Jaarverslag 2015 kan ook gedownload worden van de Soudal website in een Portable Document Format (pdf).

Une copie de ce rapport annuel peut être obtenue sur simple demande. Le rapport annuel 2015 peut également être téléchargé sur le site de Soudal en format pdf.

Auf Wunsch kann eine zusätzliche Kopie dieses Jahresberichts zugesandt werden. Der Jahresbericht 2015 steht auch als Download auf der Website von Soudal bereit in pdf-Format.

Soudal NV Headquarters

Everdongenlaan 18-20

B-2300 Turnhout

Belgium

T.: +32 (0)14 42 42 31

info@soudal.com

www.soudal.com



MIX
Papier van
verantwoorde
herkomst
FSC® C012789





Everdongenlaan 18-20 | B-2300 Turnhout | Belgium | Tel : +32 14 42 42 31 | www.soudal.com