

2

Annual Report 2013

Jaarverslag | Rapport Annuel | Jahresbericht





Table of contents **3-9**
Key Figures 2013
Soudal in the World
Board of Directors • Management Team

EN

Word from the Chairman
Most important events 2013
New products
Annual report
Social report
Reinvent your business

10-21

NL

Woord van de Voorzitter
Belangrijkste gebeurtenissen 2013
Nieuwe producten
Jaarverslag
Sociaal verslag

22-31

FR

Mot du Président
Principaux événements 2013
Nouveautés
Rapport annuel
Rapport social

32-41

DE

Wort des Vorsitzenden
Wichtigste Ereignisse 2013
Neue Produkte
Jahresbericht
Sozialbericht

42-51

Consolidated income statement
Consolidated balance sheet
Soudal in Europe
Soudal Worldwide

52-62

3

4



Key Figures 2013

Kengetallen | Chiffres clés | Fakten und Zahlen

(In thousand € In duizend € En mille € In tausend €)	2013	2012	2011
Gross Turnover Bruto-omzet Chiffres d'affaires brut Umsatzerlöse	489.395	436.393	402.451
Operating Result Bedrijfsresultaat Résultat d'exploitation Betriebsergebnis	27.518	22.969	20.497
Net Result Nettoresultaat Résultat net Netto Ergebnis	16.580	16.948	10.699
Cash Flow Cashflow Cash flow Cashflow	30.701	28.767	19.331
Added Value Toegevoegde waarde Valeur ajoutée Mehrwert	114.751	101.632	91.444
Balance Sheet Total Balanstotaal Total du bilan Bilanzsumme	269.119	214.451	196.440
Investments Investerings Investissements Investitionen	35.700	22.000	21.600
Workforce Personeelsbestand Effectifs Personalbestand	1.843	1.559	1.453

160 MILLION
CARTRIDGES PRODUCED
SEALANTS & ADHESIVES



90 MILLION
CANS PRODUCED
PU FOAMS

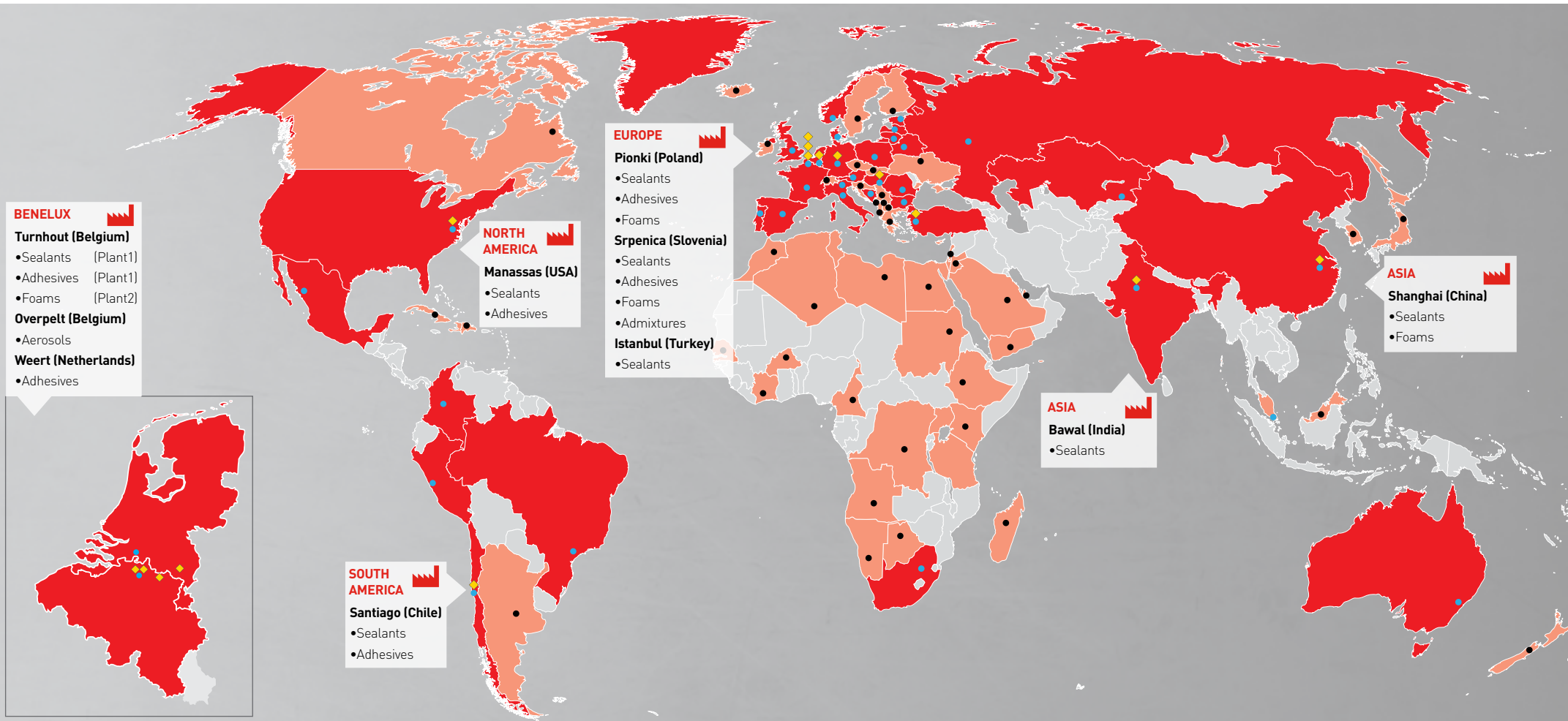


Soudal in the World

Soudal in de wereld | Soudal dans le monde | Soudal rundum die Welt

Legend

- ● Soudal Office
- ◆ Production unit
- Distributor





Board of Directors

FROM LEFT TO RIGHT

- | | |
|----------------------------|--|
| Ajit Shetty | Former Corporate Vice President Enterprise Supply Chain
Johnson & Johnson |
| Johan Coppens | Former CEO Anco nv |
| John Dejaeger | CEO Lamifil |
| Jurgen Vandervelden | Director Benelux Soudal |
| Nel Swerts | Master in Arts |
| Vic Swerts | Chairman |
| Jo Swerts | Lawyer |
| Hans Van Vliet | Former CEO Koninklijke Sphinx bv |
| Gerhard Rooze | Independent banking professional |
| Dirk Coorevits | Managing Director Soudal |
| Hans Crijns | Professor Vlerick Management School |

Soudal is Europe's leading independent manufacturer of sealants, PU- Foams and adhesives for experts and for private persons. With a turnover of about 500 millions Euro, more than 1800 employees in 130 countries and 12 manufacturing sites on 4 continents this 100% Belgian family company, where the founder Vic Swerts is still leading the company, has developed into an international player and expert in chemical building specialties. Intensive investments in R&D, a many year's vision of innovation and adjustments to the needs of the local markets laid the basis for these excellent performances for which Soudal was rewarded the prize of Entrepreneur of the year 2011.



Dc

Dirk Coorevits
CEO Soudal



production-sites:

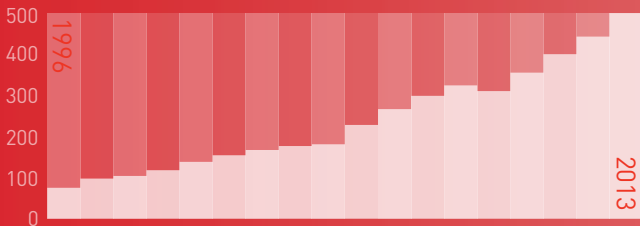


220 580

800 employees in Belgium

1.843 employees worldwide

Evolution of turnover (in mio €)

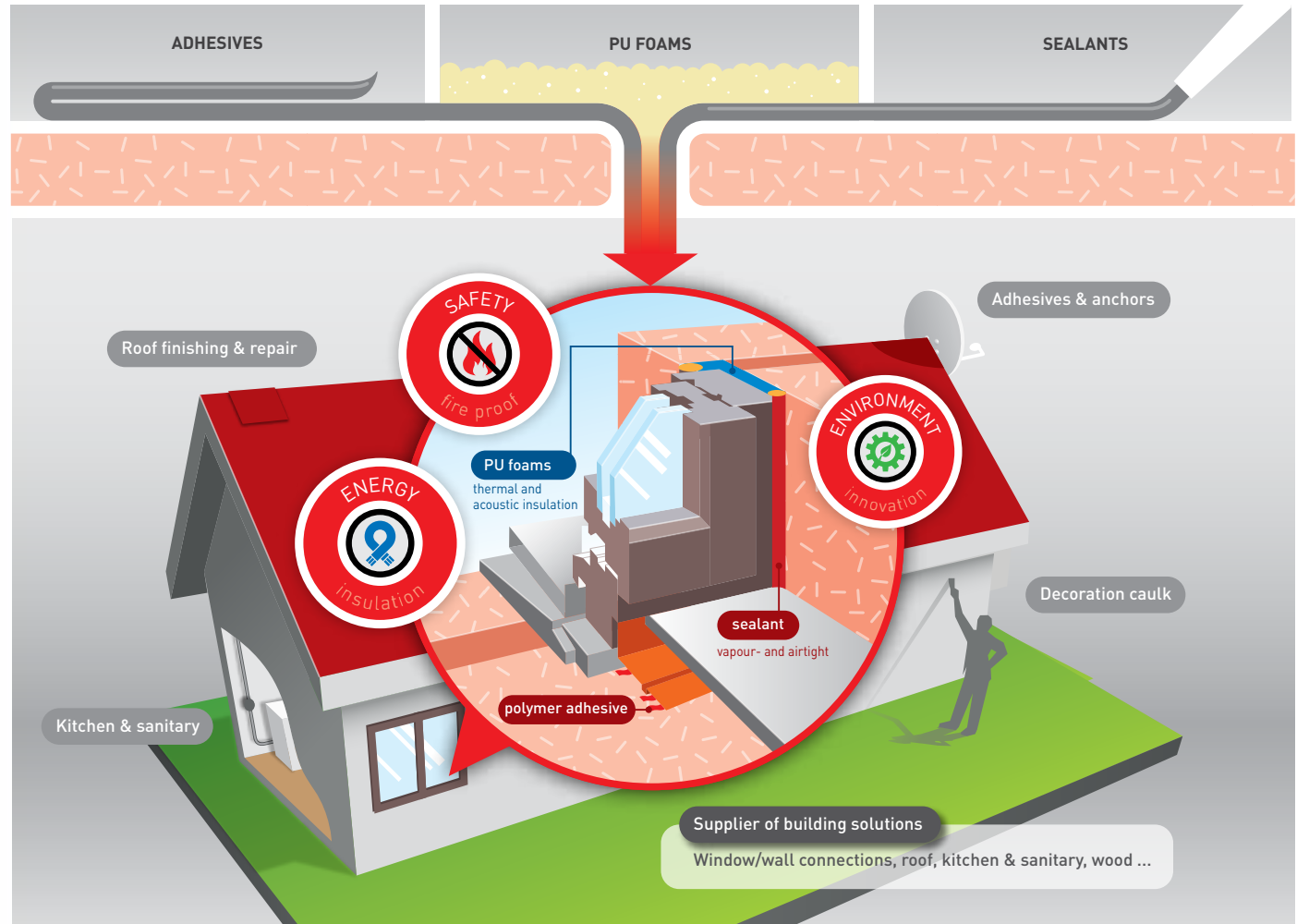


“ Dream, Reflect, Venture, Act and Persevere. ”

Vic Swerts (founder)



www.wearchemistry.be



INNOVATION-TRIGGERS



1 Innovative building methods & ease of use



2 Variable raw materials



3 More stringent legislation & product standards

powered by Provincie Antwerpen essencia vlaanderen

www.soudal.com

SODAL



Management Team

FROM LEFT TO RIGHT

Bart Moonen	Group Controller
Dirk Coorevits	Managing Director
Jef Boiy	Finance Director
Rudi Leten	Operations Director
Vic Swerts	Chairman of the Board
Jurgen Vandervelden	Director Benelux

Word from the Chairman

Woord van de Voorzitter | Mot du Président | Wort des Vorsitzenden

I am pleased and proud to see that 2013 was another Grand Cru year for Soudal. With strong growth exceeding 12% we achieved a record turnover of EUR 489 million, which can be regarded as outstanding in light of the challenging market conditions. Mainly due to an especially long and hard winter, the first quarter of 2013 fell below expectations. Fortunately, this was turned around during the rest of the year to yield a nice positive result. However, in 2013 we were confronted with very disappointing exchange rates for nearly all foreign currencies. This had a clear negative impact on profitability. Nevertheless, Soudal is basically in very good shape with attractive growth figures in all product groups and regions. All financial ratios are under control.

Biggest acquisition ever

The most important event during last year was undoubtedly the takeover of TKK in Slovenia. In a single stroke this "Balkan Soudal" adds nearly EUR 50 million in turnover, 218 employees and another production unit to the Soudal portfolio. It is the largest takeover in our history.

Soudal is in very good shape with attractive growth figures in all product groups and regions

With this acquisition Soudal not only acquires a strong brand image in the entire Balkan region, but also access to new capabilities that will be rolled out further within the Group in the coming years. I am pleased to welcome all of these new employees to our constantly expanding Soudal family.

This brings me to our most important asset: our employees. Their unrelenting commitment and innovative spirit are the key to the new records set by Soudal year after

year. True to our core corporate values – entrepreneurship, customer orientation, mutual respect and commitment – every day they ensure that our customers receive what they expect from us: excellent products together with outstanding service at a fair price.

We therefore look to the future with great confidence. Our strategic plans for the coming years are very ambitious and are intended to transform Soudal into a world player and trend-setter in our field. I am convinced that we can achieve these goals by working hard with undiminished determination.

Vic Swerts, Chairman

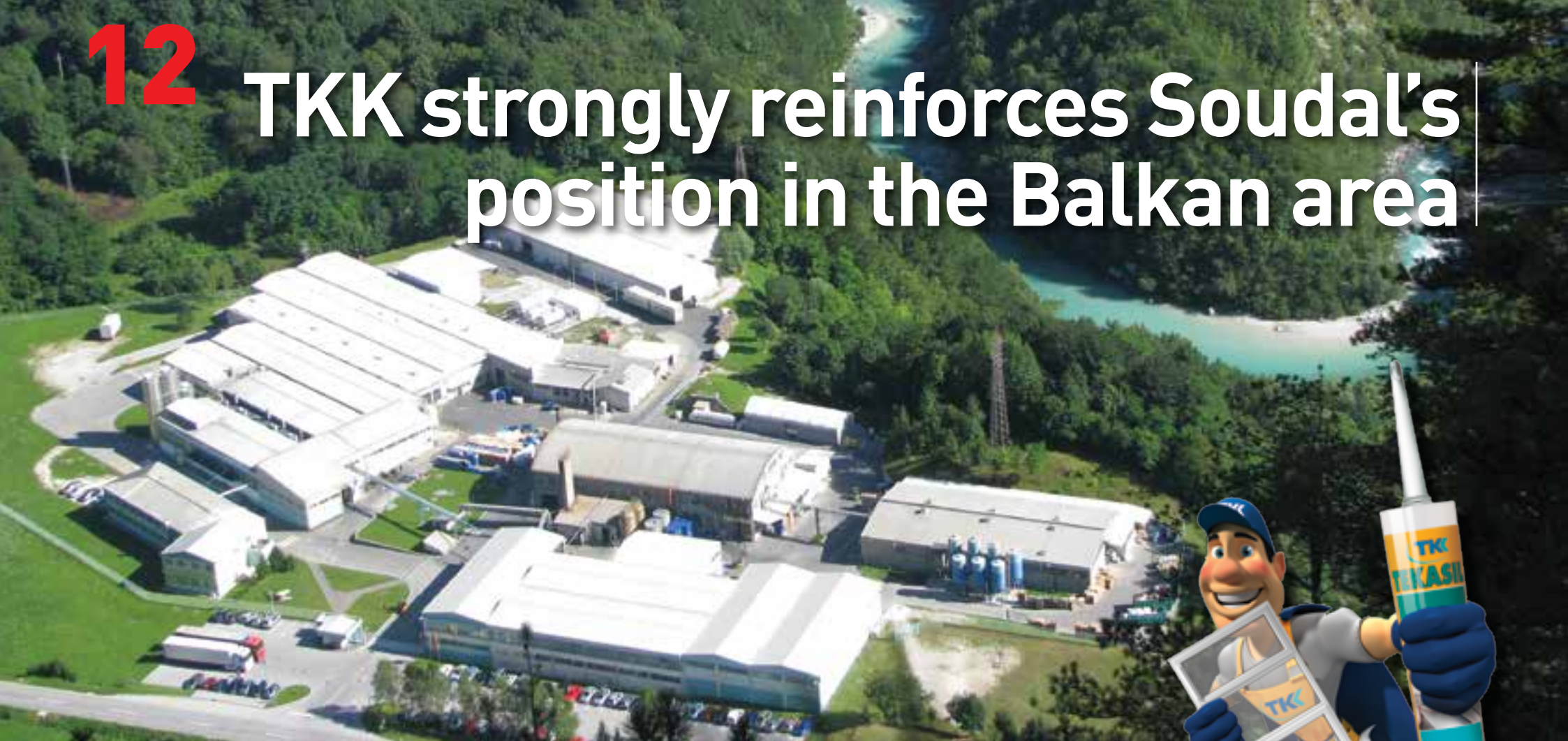


I am convinced that we can achieve
our goals by working hard
with undiminished
determination.



12

TKK strongly reinforces Soudal's position in the Balkan area



Key events in 2013

Belangrijkste gebeurtenissen | Principaux événements | Wichtigste Ereignisse

2013 started with the “big bang” of the SAP implementation, which went very well. After a successful start-up at the head office in Turnhout and the branches in the UK, the Netherlands and Austria, the central system was rolled out to Rectavit. SAP will be extended steadily during 2014, and by the end of 2015 it will encompass the entire Group.

Major infrastructure investments implemented

The official opening of the Operations Centre in late June 2013 was the most prominent event in Turnhout. From now on the brand-new complex will house all training rooms, changing rooms and social areas for the staff of the adhesives and sealants production unit. The Quality Control, Health & Safety and Material Planning departments, as well as Production Management, also have their quarters there.

We additionally commissioned 10,000 square metres of extra warehouse space, along with new access roads, at our central distribution centre in Turnhout.

We also made investments in better and larger facilities in other countries. In this regard we can mention the construction of a brand-new production building at the Taicang factory in China and the relocation of Soudal Portugal and Soudal Turkey to larger and newer buildings.

On the 17th of June the largest acquisition in the history of Soudal was announced: TKK, the most important independent manufacturer of polyurethane foam, sealants and concrete additives in south-eastern Europe, joined the Soudal Group on that date. TKK, located in Sprenica in the Republic of Slovenia, has over 218 employees and booked a turnover of nearly EUR 50 million in 2013. TKK will continue operating as an independent Soudal company with its own top management, taken over with the company. The acquisition strengthens the position of Soudal in the Balkan region and considerably enlarges our product portfolio.

In the first quarter of 2014 a majority share was acquired in Soudis, the exclusive dealer for Soudal in Australia. The resulting Soudal Ptl Ltd is the 44th branch worldwide and

In 2013 we took a major step towards more internationally oriented brand support with our presence in the Tour de France as co-sponsor of the World Tour cycling team Lotto-Belisol.

underlines Soudal's ambition to be present in all major markets with its own branch.

A noteworthy step forward in terms of brand presence was also taken in 2013. In recent years Soudal has booked good results at the local level from name sponsoring of the Soudal Classics for cross-country cycling and shirt sponsoring for KVC Westerlo, a top team in the Belgian Belgacom League. In 2013 we took a major step towards more internationally oriented brand support with our presence in the Tour de France as co-sponsor of the World Tour cycling team Lotto-Belisol. This experience led to a contract as structural co-sponsor for the 2014 season. This means that Soudal will be present at all major competitions and tours with an eye-catching presence on the rear of the cycling shorts.

As icing on the cake, 2013 was also a remarkable year for Vic Swerts on a personal level. On the 21st of July 2013, King Albert II was pleased to raise Vic Swerts to the ranks of the nobility, and since then he bears the title of Baron. He chose *Per laborem ad salutem* as his motto.



New products

Nieuwe producten | Nouveautés | Neue Produkte

Many innovations in Retail

On the occasion of the Hoving Trade Show, Soudal presented many innovations that strengthen the brand in DIY and other sales outlets, which have since been rolled out in many countries. The most important innovation was the launch of a brand-new line of construction adhesives under the T-Rex brand name. All adhesives in this high-performance family are fibre reinforced for extra strength.

The range of parquet sealants was also drastically expanded, and from now on they will be presented in transparent packaging so users can choose the right colour to match their wooden flooring. The range of sealants is now also available in handy squeeze tubes for small jobs, and a small size has been added to the line of chemical anchors. Finally, Soudal has developed a full range of sanitary products for the installation of sanitary

fixtures. Every one of these products generates extra revenue for shop owners.

Further expansions in the Soudal Fire range

Soudal continues to invest and innovate in fire safety for buildings. A brand-new, easy-to-use system for the fire-resistant sealing of solid wall penetrations was launched this year.

This system, consisting of Fire Blanket, Soudafoam FR 2K B2 and Firecyl FR, makes round metal conduits and cable trays fire resistant for up to two hours (EI 120) in accordance with EN 1366-3.

These tests were carried out by accredited test institutes, so suitable official test certificates are available.

Airtight building

Increasingly stringent energy performance requirements make airtightness more important than ever before. High-quality, airtight building shells are essential for achieving the Nearly Zero Energy Building (NZEB) standard by 2021. Soudatape adhesive tapes therefore form

a nice complement to the existing SWS products, allowing joints and gaps in vapour barriers or other structural elements to be sealed neatly. There are three types: Soudatape Connect, Flex and Façade.

Flexifoam, which is also an important part of the Soudal Window System, is now the first polyurethane foam with a Socotec-validated requirement spec, which is very important for the French market. This paves the way for this high-quality elastic insulation foam to achieve the same success in France as it already has in other countries, thanks to its excellent ability to eliminate cold bridges in window frame connections and other areas.

Soudal Aquaswell

Sealing of underground pipe penetrations -
Perfectly watertight!

Soudal has launched Aquaswell, a money saving water-proof sealing system suitable for all commonly used substrates and building materials.

Aquaswell is a high quality one-component polyurethane



T-Rex is now a globally launched brand for grab adhesives.

Marco Cardoso – Area Manager
Soudal Portugal

sealant which swells up to 450% of its original volume in contact with water to form a water- and gas proof seal in pipe- and cable penetrations.

Soudal Aquaswell is watertight and gastight to 5 bar (DVGW VP-601 certified). It remains elastic after curing and returns to its original shape after swelling.

Aquaswell is one of the spearheads of the Soudal electric range. The Soudal electric range distinguishes itself by providing unique, problem-solving products that are extremely reliable, time-saving and easy to use.



STAR IN THE BOX



Annual Report 2013

ANNUAL REPORT ON THE CONSOLIDATED
FINANCIAL STATEMENTS SOUDAL GROUP

Jaarverslag | Rapport Annuel | Jahresbericht

1. Comment on the financial statements

As presented, the financial statements are consolidated at the level of Soudal Holding NV. It includes the companies associated with the public limited company Soudal NV, producer of silicones, polyurethane foams, adhesives and various other chemical construction specialties and automotive products.

Investments of € 35.7 mio were recorded.

Consolidated turnover increased with 12.33% from € 410,649,726 to € 461,298,973.

Consolidated equity rose from € 101,049,201 to € 119,078,573.

THE KEY FIGURES OF THE GROUP CHANGED AS FOLLOWS

	2013	2012	2011
Liquidity	1.60	1.62	1.53
Solvency	44.2	47.1	42.6
Gross margin	8.9	8.4	7.6



The consolidated financial statements for 2013, closed with a balance sheet total of **€269,118,927**, compared with € 214,451,263 as per 31.12.2012, an increase of **€54,667,664**.
The consolidated profit for 2013 reached € 16,579,871.

2. Significant events

No significant events after balance sheet date that will have a substantial impact on the results or financial position of the company are to be reported.

3. Information about circumstances that might have a substantial influence on the development of the Group

No circumstances are known that might have a substantial impact on the development of the Group.

4. Information concerning Research and Development activities

The Group and Soudal NV a company governed by Belgian law, in particular are making considerable efforts in the area of Research and Development. To this end, the company employs a number of highly qualified research scientists. The main objective is to develop higher quality that meets the highest standards and technical specifications. Significant efforts are also being made to improve production methods and logistic processes.



The group's average workforce increased from **1,559** to **1,843**.

5. Information concerning the use of financial instruments

The Group uses a number of specific financial instruments to cover foreign exchange and interest rate risks. The use of such instruments does not have any major influence on the financial position of the group.

6. Risk management by the company

The members of the Board of Directors and the management are aware that business also entails risk. Significant efforts have been made in the area of risk management.

The Board of Directors, 30.04.2014

Statutory auditor's report to the general meeting of shareholders of Soudal Holding on the consolidated financial statements for the year ended on the 31st of December 2013.

The statutory auditor Vyvey & Co, Certified Public Accountants, represented by Steven Vyvey has given an unqualified audit opinion on the consolidated financial statements for the year ended on the 31st of December 2013 of the company Soudal Holding NV and confirms that the included financial statements are in accordance with the audited financial statements of the company Soudal Holding NV.



Social Report

Sociaal Verslag | Rapport social | Sozialbericht

The strong growth and persistent success of Soudal are only possible thanks to the efforts and commitment of all employees.

The staff level rose sharply in 2013 to 1.843, with 284 more employees than in 2012. This mainly resulted from the acquisition of TKK, which boosted the size of the Soudal family by 218 people in a single stroke. But even without this takeover, the staff level grew by more than 4%, spread over all parts of the company. Further

internationalisation is illustrated by the fact that approximately 60% of the employees are outside Belgium. Of course, the company is still very strongly anchored in the Benelux in general and in Turnhout in particular.

Year after year, Soudal invests substantially in training and supplementary education, so that the most efficient work processes can be introduced in every domain. In part due to implementation of SAP, we registered a record of 11.478 training hours in 2013.

Team spirit is also held in high esteem at Soudal. The renowned Soudal Trophy, where Soudal employees from all over the world compete with each other in serious and playful events, was organised for the eighth time in late May 2013. With representatives from Poland, the Baltic countries, the UK and China, among others, this Trophy had a very international flavour.

Finally, Soudal aims to be an employer that is involved in the community in which the company operates. Along with a wide variety of social activities for Soudal employees, we actively supported a number of local initiatives in 2013, such as the event centres De Warande in Turnhout and De Singel in Antwerp and the youth sides of KV Turnhout.

Employees per geographic area



Benelux
46,2%



Western Europe,
Middle East & Africa
12,7%



Eastern Europe
30,9%



Americas
2,2%



Asia & Pacific
8%

SOUDAL EMPLOYEES PER YEAR

2009	1.204	2012	1.559
2010	1.326	2013	1.843
2011	1.453		

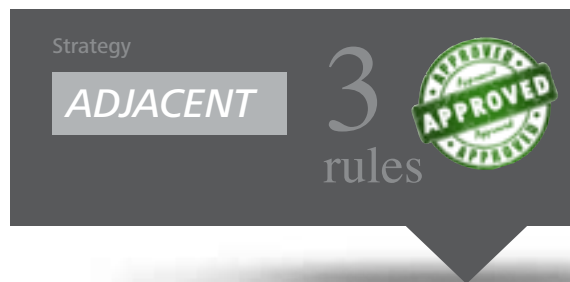


Reinvent your business

Decoding the formula for superior performance

To discover what makes companies successful in today's challenging economy, Deloitte undertook a comprehensive study for the VBO-FEB to determine which management practices contribute most to sustained and superior corporate performance. Discover the winning three-rule formula that has allowed a series of Super Achievers to consistently outperform their respective markets over the last 10 years.

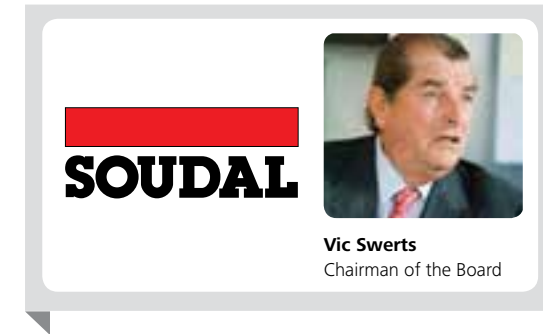
Not less than 5050 companies with significant business in Belgium were analyzed. Deloitte uncovered 200 companies across various industries that, despite today's challenging economic environment, have consistently outperformed their respective markets over the last ten



years, both in terms of revenue growth and return on assets. They are called Super Achievers! One of these 200 is Soudal. Deloitte then looked for specific patterns and rules that made them more successful than others over time.

Soudal is a family-owned manufacturer of sealants, polyurethane foams and adhesives. The company serves professionals in construction, retail channels and industrial assembly in over 130 countries worldwide. It employs about 1.800 people and is independent from large multinational corporations.

The difficult economic climate and its impact on the building and construction sector have confronted Soudal with a number of challenges. Because of declining new construction and sales of existing housing in Europe and North America, contractors have had to compete for a share of the stagnating or even declining market. This has caused a trend towards lower-cost products and makes it increasingly difficult for Soudal to pass on higher raw



material costs. On the upside, however, the fast pace of urbanisation and the explosive growth in the number of middle-class households in emerging markets are expected to boost the demand for construction. A surge in customer and end-consumer demand for sustainable buildings and energy efficiency has also become apparent, and is likely to boost demand for Soudal's solutions. Over the course of the last decade, Soudal has achieved and maintained a profitability level largely superior to the industry average by combining organic and inorganic growth, agility, and presence in emerging markets, with developing innovative system solutions and investing in effective operations.

Deloitte.



Rule #1

Prioritise rapidly experimenting with new ideas over developing extensive business plans

According to Vic Swerts, speedy decision-making is one of the critical success factors, as "the absence of a sense of urgency negatively impacts motivation." The company intends to identify and pursue various potential sources of future growth simultaneously, as opposed to prioritising and cutting down ideas too early in the process. Being privately owned the company is able to speed up its decision-making process, build an entrepreneurship DNA, and promote passion throughout the organisation. The next challenge for Soudal's Chairman of the Board is to keep this passion alive and pass it on.

Rule #2

Prioritise increasing value over reducing prices

One of the pillars of Soudal's strategy is to develop and deliver superior-quality products and tailor-made solutions in selected market segments. As mentioned by Vic Swerts, Soudal's founder and Chairman of the Board, "The bitterness of poor quality remains longer than the sweetness of a low price." The company's positioning is to prioritise its own brand, which represents more than 65% of its global revenue, over private-label products in order to gain sustainable long-term competitive advantage.

The company heavily invests in continuous innovation. It develops new products, new services, and new automated production processes to effectively respond to market needs and global megatrends, such as climate change. This innovation strategy aims at reinventing and enlarging the company's product portfolio by partnering with a wide array of chemical suppliers and by developing an intimate relationship with clients. With sales of innovative products in 2012 more than double that of 2011, this strategy clearly pays off.

Rule #3

Prioritise increasing revenue over reducing costs

The company's first focus is sales rather than manufacturing. ("Manufacturing is a temporary challenge while sales is a challenge for a century.") The market segments for Soudal's product offering are gigantic, which could explain how the company is able to achieve double-digit growth in a sluggish market.

The growth path is characterised by a clear international orientation (90% of the revenue comes from exports) while maintaining a sturdy and permanent anchor in the Benelux. Soudal continuously invests in production and storage capacity expansions to accelerate organic growth and create new opportunities for its business. Simultaneously, the company also expands through acquisitions in order to quickly react to emerging markets. For example, the company recently took over

Slovenian company TKK Srpénica, obtaining half of the market share in Slovenia and Bosnia & Herzegovina. It also opened a new plant in India, acquired a competitor in Turkey, acquired shares of a joint venture partner in South Africa, established a sales subsidiary in Brazil, and expanded its plant in China.

Soudal has clearly adopted a strategy of local production to conquer local markets. The company's product mix is adapted to local needs. And with 11 manufacturing sites on four continents and 35 subsidiaries worldwide, the company is able to ensure optimal technical and logistical support. Through its premium after-sales service, Soudal differentiates itself from its competitors.



Woord van de Voorzitter

Word from the Chairman | Mot du Président | Wort des Vorsitzenden

Het vervult me met trots en plezier vast te stellen dat 2013 weer een Grand Cru jaar voor Soudal is geworden. Met een sterke groei van meer dan 12% werd een nieuwe recordomzet van 489 miljoen euro behaald wat gezien de uitdagende marktomstandigheden uitstekend kan genoemd worden. Vooral een bijzonder lange en strenge winter maakte dat het eerste kwartaal van 2013 onder de verwachtingen bleef. Gelukkig werd deze achterstand in de rest van het jaar omgebogen tot een mooi positief resultaat. Echter kregen we in 2013 te maken met sterk tegenvallende wisselkoersen in quasi alle buitenlandse munten. Dit had ontegensprekelijk een negatieve impact op de winstgevendheid. Maar onderliggend is Soudal in bijzonder goede gezondheid met mooie groeicijfers in alle productgroepen en regio's. Alle financiële ratio's zijn onder controle.

Grootste acquisitie ooit gerealiseerd.

De belangrijkste gebeurtenis van het afgelopen jaar was zonder enige twijfel de overname van TKK uit Slovenië. Deze "Soudal van de Balkan" voegt in één klap bijna 50 miljoen euro omzet, 218 medewerkers en een extra

Soudal is in bijzonder goede gezondheid met mooie groeicijfers in alle productgroepen en regio's

productie-eenheid aan de Soudal portfolio toe. Het is de grootste overname uit onze geschiedenis. Met deze acquisitie verwerft Soudal niet alleen een sterk merkimage in de ganse Balkan regio, maar krijgen we ook toegang tot nieuwe competenties die de komende jaren verder binnen de groep zullen uitgerold worden. Ik ben verheugd al deze nieuwe collega's welkom te mogen heten in onze steeds groeiende Soudal familie.

Dit brengt me op ons belangrijkste kapitaal: onze medewerkers. Het is enkel door hun nooit aflatende inzet en

innovatieve geest dat Soudal jaar na jaar nieuwe recordhoogtes kan bereiken. Trouw aan onze kernbedrijfswaarden: ondernemerschap, klantgerichtheid, wederzijds respect en betrokkenheid zorgen zij er elke dag weer voor dat onze klanten krijgen wat ze van ons verwachten: uitstekende producten gekoppeld aan een uitmuntende service tegen een correcte prijs.

Het is dan ook met groot vertrouwen dat we de toekomst tegemoet zien. De strategische plannen voor de komende jaren zijn bijzonder ambitieus en moeten Soudal verder omvormen tot een wereldspeler en trendsetter in ons vakdomein. Ik ben ervan overtuigd dat we door hard werken en blijven doorzetten ook deze doelstellingen zullen halen.

Vic Swerts, Voorzitter

Ik ben ervan overtuigd dat we door hard werken en blijven doorzetten ook deze doelstellingen zullen halen.



Soudal China added sealants to its product portfolio



Belangrijkste gebeurtenissen 2013

Most important events | Principaux événements | Wichtigste Ereignisse

Het jaar 2013 begon met de big bang van de SAP-implementatie die uitstekend geslaagd is. Na een succesvolle opstart in het hoofdkantoor in Turnhout en de filialen in de UK, Nederland en Oostenrijk, werd het centraal systeem verder uitgerold naar Rectavit. In 2014 wordt SAP gestaag verder ontplooid om tegen eind 2015 heel de groep te omvatten.

Belangrijke investeringen in infrastructuur werden gerealiseerd.

Vooraf de inhuldiging van het Operations Center eind juni 2013 was een markante gebeurtenis in Turnhout. In een gloednieuw complex worden voortaan alle opleidingsruimtes, kleedkamers en sociale ruimtes voor het personeel van de productie-eenheid van lijmen en mastieken ondergebracht. Daarnaast worden hier ook de afdelingen kwaliteitscontrole, veiligheid & gezondheid, materialenplanning alsook het productie management gehuisvest.

Daarnaast werden aan het centrale distributiecentrum in Turnhout 10.000m² extra magazijnen, omsloten door nieuwe toegangswegen, in gebruik genomen.

Maar ook in het buitenland werd geïnvesteerd in betere en grotere faciliteiten. We vermelden hierbij de bouw van een

volledig nieuwe productiehuis in de fabriek in Taicang (China) en de verhuis van Soudal Portugal en Soudal Turkije naar grotere en modernere gebouwen.

Op 17/06/2013 werd de grootste acquisitie in de geschiedenis van Soudal aangekondigd: TKK, de belangrijkste onafhankelijke fabrikant van PU schuim, voegkitten en betonadditieven in Zuidoost-Europa vervoegde vanaf dan de Soudal groep. TKK ligt in Srprenica in de Republiek Slovenië, stelt meer dan 200 medewerkers tewerk en realiseerde in 2013 een omzet van om en bij 50 miljoen euro. TKK blijft werken als een onafhankelijk filiaal van Soudal met aan het hoofd een eigen en ongewijzigd management. De overname versterkt de positie van Soudal in de Balkan en vergroot aanzienlijk de product-portfolio.

In het eerste kwartaal van 2014 werd een meerderheidsparticipatie genomen in Soudis, de exclusieve dealer van Soudal in Australië. Het aldus gevormde Soudal Ptl Ltd wordt het 44e filiaal wereldwijd en onderstreept de ambitie van Soudal om in alle belangrijke markten aanwezig te zijn met een eigen filiaal.

Ook op het vlak van merkaanwezigheid werd in 2013 een opmerkelijke stap vooruit gezet.

In 2013 werd een belangrijke stap gezet naar een meer internationaal gerichte merkondersteuning door de aanwezigheid van Soudal in de Ronde van Frankrijk als co-sponsor van de Worldtour wielervormatie Lotto-Belisol.

Lokaal heeft Soudal de laatste jaren mooie resultaten geboekt door middel van de naamssponsoring van de Soudal Classics in het veldrijden en de shirtsponsoring van KVC Westerlo, topploeg in de Belgische Belgacom League. In 2013 werd een belangrijke stap gezet naar een meer internationaal gerichte merkondersteuning door de aanwezigheid van Soudal in de Ronde van Frankrijk als co-sponsor van de Worldtour wielervormatie Lotto-Belisol. Deze ervaring resulteerde in een contract van structurele co-sponsor voor het seizoen 2014. Soudal zal dus present zijn in alle grote wedstrijden en rondes met een opvallende aanwezigheid achteraan op de wielbroek.

Als kers op de taart was 2013 ook voor Vic Swerts persoonlijk een gedenkwaardig jaar. Op 21 juli 2013 heeft het Koning Albert II bevestigd om Vic Swerts te verheffen in de adelstand en mag hij sindsdien de adellijke titel van Baron dragen. Als lijfspreuk koos hij voor "Per laborem ad salutem".

26

SOUDAL

NIEUW

Aquaswell

water- en gasdicht afdichten van doorvoeren.



Nieuwe producten

New Products | Nouveautés | Neue Produkte

Soudal Aquaswell

Afdichting van ondergrondse buisdoorvoeren -
Perfect waterdicht!

Soudal lanceerde Aquaswell, een geldbesparend systeem voor waterdichte afdichting dat geschikt is voor alle gangbare ondergronden en bouwmaterialen.

Aquaswell is een hoogwaardige één-componentaf-dichting van polyurethaan die bij contact met water opzwelt tot 450% van zijn oorspronkelijk volume en zo een water- en gasdichte afdichting in buis- en kabeldoorvoeren vormt. Soudal Aquaswell is water- en gasdicht tot 5 bar (DVGW VP-601-gecertificeerd). Aquaswell blijft elastisch na uitharding en neemt na het opzwellen opnieuw zijn oorspronkelijke vorm aan. Aquaswell is een van de topproducten van het elektrische gamma van Soudal. Dat gamma onderscheidt zich door unieke, probleemoplossende producten aan te bieden die uiterst betrouwbaar, tijdsbesparend en gebruiksvriendelijk zijn.

Hele rits nieuwigheden in Retail

Ter gelegenheid van de Horing Beurs presenteerde Soudal een hele reeks nieuwigheden die de positie van het merk in Doe-het-Zelf en andere winkelpunten versterken en die ondertussen in vele landen uitgerold zijn. Belangrijkste nieuwigheid is de lancering van het gloednieuwe gamma Montagelijmen onder het T-Rex merk. Deze reeks hoog performante lijmen zijn allen vezelversterkt waardoor ze extra krachtig zijn. Tevens werd het assortiment parketkitten gevoelig uitgebreid en voortaan gepresenteerd in een transparante koker zodat de gebruiker exact de juiste kleur overeenkomend met zijn/haar houten vloerbekleding kan kiezen. Daarnaast is nu ook het assortiment voegkitten beschikbaar in handige knijptubes voor de kleine job en aan de reeks chemische ankers werd een klein formaat toegevoegd. Tot slot presenteerde Soudal een volledige range sanitair producten gericht op de installatie van sanitair materiaal. Stuk voor stuk extra omzetbrengers voor de winkelier.

Verdere uitbreidingen in Soudal Fire Range

Soudal blijft investeren en innoveren in de brandveiligheid van gebouwen. Een gloednieuw, eenvoudig aan te brengen systeem om doorvoeren in massieve wanden brandwerend af te dichten werd dit jaar op de markt gebracht.

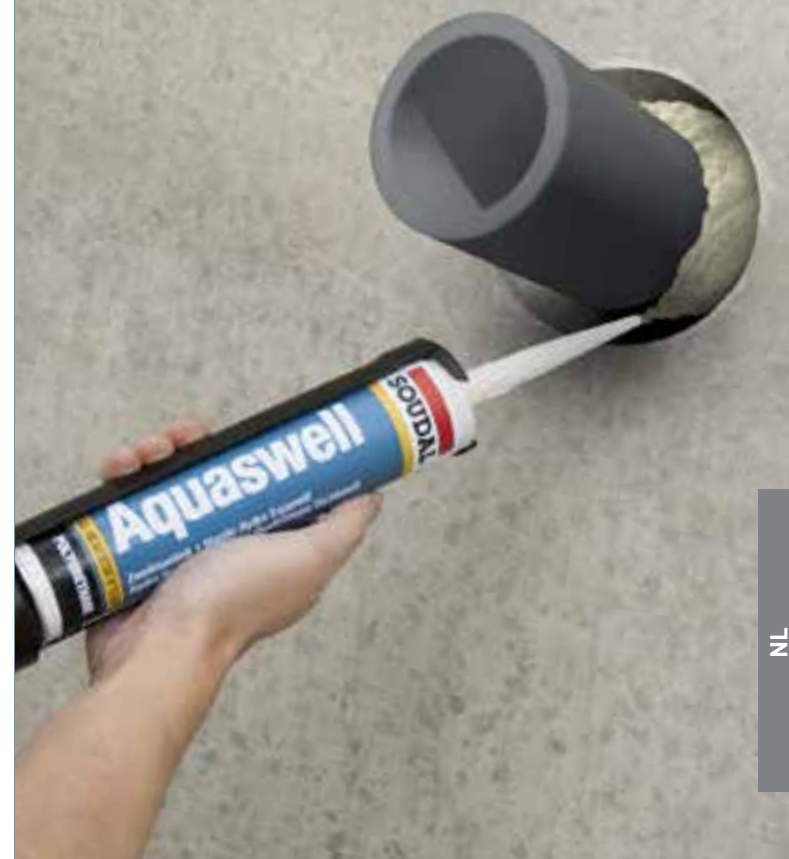
Dit systeem bestaat uit Fireblanket, Soudafoam FR 2K B2 en Firecryl FR en haalt rond metalen buizen en kabeldoorvoeren tot 2 uur (EI 120) brandweerstand volgens EN 1366-3.

Deze testen werden uitgevoerd bij erkende testinstituten waardoor de nodige officiële testcertificaten beschikbaar zijn.

Luchtdicht bouwen

Met de steeds strenger wordende energieprestatie-eisen staat luchtdichtheid meer dan ooit op de agenda. Om tegen 2021 de Bijna Energie Neutraal standaard te halen (NZEB, Nearly Zero Energy Building), is een kwalitatieve, luchtdichte gebouwschil essentieel. De Soudatape kleefbanden vormen daarom een mooie aanvulling op de bestaande SWS-producten, zodat naden en kieren, bijvoorbeeld aan dampschermen, netjes kunnen afgedicht worden. Er zijn 3 types: Soudatape Connect, Flex en Façade.

Flexifoam, eveneens een belangrijk onderdeel van het Soudal Window System, beschikt voortaan als allereerste PU-schuim over een door Socotec gevalideerd lastenboek, van groot belang voor de Franse markt. Daarmee ligt voor dit kwalitatieve, elastische isolatieschuim de weg vrij om het succesverhaal van andere landen in Frankrijk te herhalen. Het is immers perfect geschikt om koudebruggen, zoals in raamaansluitingen, te elimineren.



Jaarverslag 2013

JAARVERSLAG BIJ DE GECONSOLIDEERDE
JAARREKENING VAN DE SOUDALGROEP

Annual Report | Rapport Annuel | Jahresbericht

1. Commentaar op de jaarrekening

De voorgelegde jaarrekening betreft de consolidatie op niveau van Soudal Holding nv. Hierin zijn de vennootschappen betrokken rond de nv Soudal, producent van siliconen, polyurethaanschuimen, lijmen en diverse andere chemische bouwspecialiteiten en autoprodukten. Er werd voor een bedrag van € 35,7 aan investeringen geboekt.

Het geconsolideerde omzetcijfer evolueerde van € 410.649.726 naar € 461.298.973, een stijging met 12,33%.

Het geconsolideerde eigen vermogen groeide van € 101.049.201 naar € 119.078.573.

DE KENGETALLEN VAN DE GROEP EVOLUEERDEN ALS VOLGT

	2013	2012	2011
Liquiditeit	1,60	1,62	1,53
Solvabiliteit	44,2	47,1	42,6
Brutomarge	8,9	8,4	7,6



De geconsolideerde jaarrekening over 2013, sluit af met een balanstotaal van **€269.118.927**, tegenover een balanstotaal van € 214.451.263 per 31.12.2012, een stijging van het balanstotaal met **€54.667.664**. De geconsolideerde winst over het boekjaar 2013 bedraagt €16.579.871.

2. Belangrijke gebeurtenissen na balansdatum

Er zijn geen belangrijke gebeurtenissen na balansdatum te vermelden, die een aanzienlijke invloed hebben op de resultaten of de financiële positie van de onderneming.

3. Inlichtingen over omstandigheden die de ontwikkeling van de groep aanzienlijk kunnen beïnvloeden

Er zijn geen omstandigheden bekend die een aanzienlijke invloed zouden kunnen hebben op de ontwikkeling van de groep.

4. Informatie omtrent de werkzaamheden op gebied van onderzoek en ontwikkeling

De groep met inzonderheid de vennootschap naar Belgisch recht Soudal nv doet aanzienlijke inspanningen op het gebied van onderzoek en ontwikkeling. Hiervoor heeft de vennootschap een aantal hooggekwalificeerde onderzoekers in dienst. De belangrijkste opdracht is de ontwikkeling van kwalitatief betere producten, die aan de hoogste normen en technische specificaties voldoen. Daarnaast worden tevens belangrijke inspanningen gedaan om de produktiemethoden en de logistieke processen te verbeteren.



Het gemiddelde personeelsbestand van de groep groeide van **1.559** naar **1.843**.

5. Inlichtingen met betrekking tot het gebruik van financiële instrumenten

Voor de dekking van intrest en valuta risico's maakt de groep gebruik van een aantal specifieke financiële instrumenten. Het gebruik van deze instrumenten heeft evenwel geen belangrijke invloed op de financiële positie van de groep.

6. Risicobeheer door de onderneming

De leden van de Raad van Bestuur en het management zijn zich er van bewust dat ondernemen ook risico inhoudt. Op het gebied van risicobeheer worden belangrijke inspanningen gedaan.

De Raad van Bestuur, 30.04.2014

Verslag van de commissaris over het boekjaar afgesloten op 31 december 2013 gericht tot de algemene vergadering der aandeelhouders van de naamloze vennootschap Soudal Holding over de geconsolideerde jaarrekening.

De commissaris, Vyvey & Co, Bedrijfsrevisoren, vertegenwoordigd door Steven Vyvey heeft de geconsolideerde jaarrekening per 31 december 2013 van de NV Soudal Holding geattesteerd zonder voorbehoud en bevestigd dat de opgenomen geconsolideerde jaarrekening overeenstemt met de geattesteerde jaarrekening van de NV Soudal Holding.



Sociaal Verslag

Social report | Rapport social | Sozialbericht

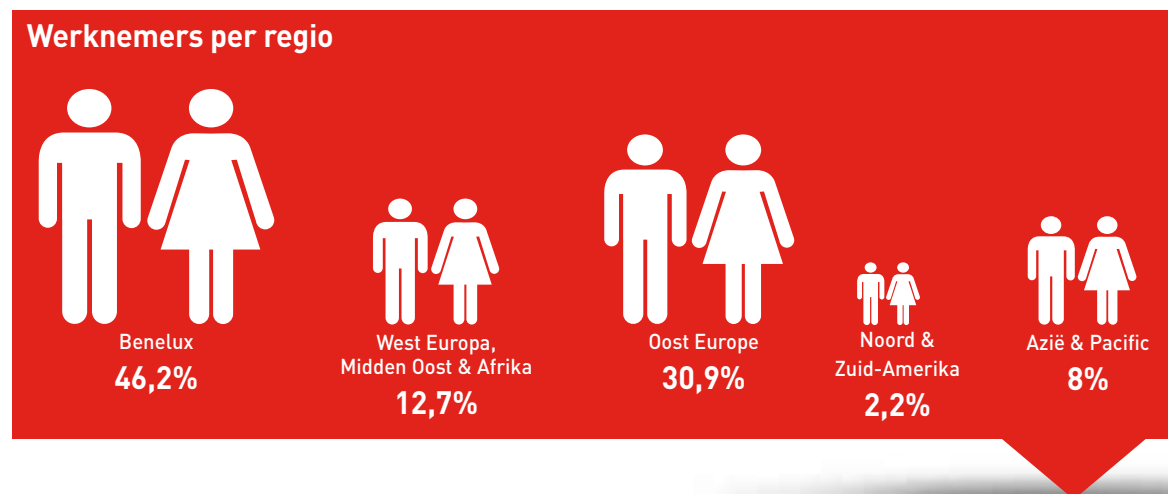
De sterke groei en het blijvend succes van Soudal is alleen maar mogelijk door de inzet en betrokkenheid van alle medewerkers.

In 2013 kende het aantal werknemers een forse toename naar 1.843, een groei van 284 werknemers tegenover 2012. Voor het grootste deel heeft dit te maken met de acquisitie van TKK waardoor de Soudal familie in een klap met 218 mensen aangroeide. Maar ook zonder deze overname groeide het personeelsbestand met

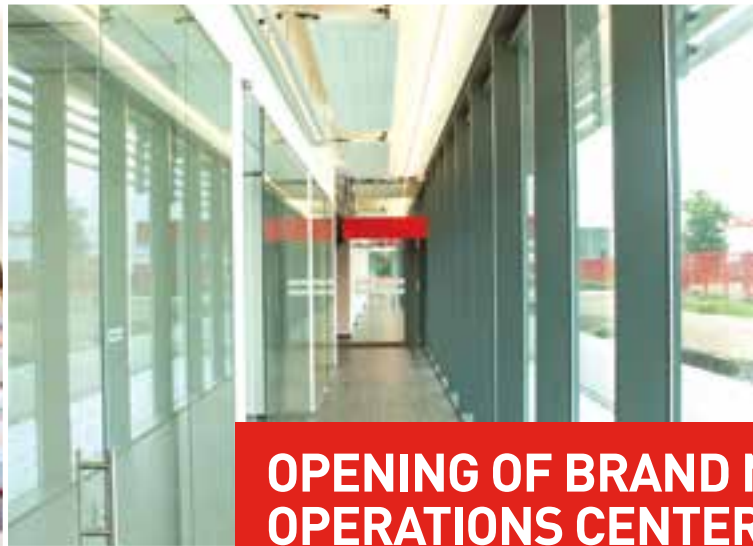
meer dan 4%, verspreid over alle geledingen van het bedrijf. De verdere internationalisering wordt geïllustreerd door de vaststelling dat ca. 60% van de werknemers buiten België tewerkgesteld zijn. Uiteraard blijft het bedrijf zeer sterk in de Benelux in het algemeen, en Turnhout in het bijzonder, verankerd.

Soudal investeert jaar na jaar fors in opleidingen en vervolmakingscursussen zodat in ieder vakdomein de meest efficiënte werkprocessen ingevoerd kunnen

worden. Mede door de implementatie van SAP werd in 2013 een recordaantal van 11.478 opleidingsuren geregistreerd. Maar ook het collegiale wordt bij Soudal hoog in het vaandel gedragen. Eind mei 2013 werd voor de 8^e maal de vermaarde Soudal Trophy georganiseerd waarbij Soudal medewerkers van over heel de wereld elkaar bekampen in sportieve en ludieke competities. Met afvaardigingen vanuit o.a. Polen, de Baltische staten, UK en China had deze Trophy een zeer internationale tint. Tenslotte wil Soudal ook een betrokken werkgever zijn voor de gemeenschap waarin het bedrijf functioneert. Naast allerlei sociale activiteiten voor de Soudal werknemers, werden ook in 2013 een aantal lokale initiatieven actief gesteund zoals het evenementencentrum De Warande in Turnhout, De Singel in Antwerpen of de jeugd ploegen van KV Turnhout.



SOUDAL WERKNEMERS PER JAAR			
2009	1.204	2012	1.559
2010	1.326	2013	1.843
2011	1.453		



OPENING OF BRAND NEW OPERATIONS CENTER



Mot du Président

Word from the Chairman | Woord van de Voorzitter | Wort des Vorsitzenden

C'est avec fierté et satisfaction que je constate que 2013 a de nouveau été une année remarquable pour Soudal. Grâce à une forte croissance de plus de 12%, nous avons enregistré un chiffre d'affaires record de 489 millions d'euros. Une performance exceptionnelle compte tenu de la conjoncture difficile sur le marché. Le premier trimestre de 2013 est resté en-dessous des attentes, surtout en raison d'un hiver particulièrement long et rigoureux. Heureusement, ce retard a été compensé en cours d'année pour aboutir à un excellent résultat final. Nous avons été confrontés en 2013 à des taux de change particulièrement défavorables dans pratiquement toutes



Coat of Arms
Vic Swerts

Wapenschild | Écusson
Schild Vic Swerts

Soudal affiche une santé de fer avec des chiffres de croissance encourageants

les devises étrangères, ce qui a indiscutablement affecté la rentabilité. En revanche, Soudal affiche une santé de fer avec des chiffres de croissance encourageants dans tous les groupes de produits et dans toutes les régions. Tous les ratios financiers sont sous contrôle.

La plus grande acquisition jamais réalisée

Le principal évènement de l'année écoulée a été, sans aucun doute, la reprise de l'entreprise slovène TKK. Cette « Soudal des Balkans » a enrichi le portefeuille de Sou-

dal de 50 millions d'euros de chiffre d'affaires, de 218 collaborateurs et d'une unité de production supplémentaire. Il s'agit de la plus importante reprise de notre histoire. Par ce rachat, Soudal acquiert non seulement une forte image de marque forte dans toute la région des Balkans, mais nous accédons aussi à de nouvelles compétences qui seront davantage développées au sein du groupe dans les années à venir. Je me réjouis de pouvoir accueillir tous ces nouveaux collègues dans la grande famille Soudal.

Ceci m'amène à notre capital le plus précieux : nos collaborateurs. C'est uniquement grâce à leur dévouement sans faille et à leur goût pour l'innovation que Soudal peut atteindre des sommets, année après année. Fidèles aux valeurs fondamentales de notre société que sont l'esprit d'entreprise, le souci du client, le respect mutuel et l'engagement, ils garantissent au quotidien que nos clients reçoivent ce qu'ils attendent de nous : des produits haut de gamme et un service irréprochable, le tout à un prix raisonnable.

**Je suis convaincu que nous
pourrons aussi atteindre ces
objectifs grâce à notre travail
et à notre détermination.**

Nous pouvons donc envisager l'avenir avec une confiance inébranlable. Les projets stratégiques pour les prochaines années sont particulièrement ambitieux et doivent permettre de faire de Soudal un acteur international ainsi qu'une référence dans notre domaine de spécialité. Je suis convaincu que nous pourrons aussi atteindre ces objectifs grâce à notre travail et à notre détermination.

Vic Swerts - Président





Soudal makes its entry in the international cycling world



Principaux événements 2013

Most important events | Belangrijkste gebeurtenissen | Wichtigste Ereignisse

L'année 2013 a commencé avec le big-bang de l'implémentation de SAP, qui s'est avéré un joli succès. Après un lancement réussi au siège de Turnhout et dans les succursales au Royaume-Uni, aux Pays-Bas et en Autriche, le système central a été déployé chez Rectavit. La mise en œuvre de SAP se poursuivra graduellement en 2014 pour couvrir l'ensemble du groupe d'ici fin 2015.

Investissements importants dans l'infrastructure

L'inauguration de l'Operations Center fin juin 2013 a marqué les esprits à Turnhout. Toutes les salles de formation, les vestiaires et les espaces sociaux destinés au personnel de l'unité de production de colles et mastics sont désormais rassemblés dans un complexe flambant neuf. On y trouve également les départements contrôle qualité, sécurité & santé, planification des matériaux ainsi que la gestion de la production.

Un dépôt supplémentaire de 10 000 m² entouré de nouvelles voies d'accès a par ailleurs été mis en service au centre de distribution de Turnhout.

Des investissements dans des installations plus grandes et plus efficaces ont aussi été réalisés à l'étranger. Citons la construction d'un tout nouveau hall de production dans l'usine de Taicang (Chine) et les déménagements de Soudal Portugal et de Soudal Turquie dans des bâtiments plus spacieux et plus modernes.

Le 17/06/2013 marquait l'annonce de la plus grande acquisition dans l'histoire de Soudal: TKK, le principal fabricant indépendant de mousses PU, mastics et additifs pour béton du sud-est de l'Europe, rejoignait le groupe Soudal. Implantée à Srpenica, en République de Slovénie, TKK emploie plus de 200 collaborateurs et a réalisé en 2013 un chiffre d'affaires d'environ 50 millions d'euros. TKK continue de fonctionner comme une succursale indépendante de Soudal, avec sa propre direction inchangée. Cette reprise renforce la position de Soudal dans les Balkans et élargit considérablement l'offre de produits.

En termes de présence de marque, 2013 a aussi marqué un tournant important. Soudal a réalisé de beaux résultats

Une étape cruciale vers un soutien plus international de la marque a été franchie en 2013, avec la présence de Soudal au Tour de France en tant que co-sponsor de la formation cycliste World Tour Lotto-Belisol.

ces dernières années au niveau local via le sponsoring nominatif du Soudal Classics en cyclo-cross et le sponsoring sur les maillots du KVC Westerlo, l'équipe de foot évoluant dans la Belgacom League belge. Une étape cruciale vers un soutien plus international de la marque a été franchie en 2013, avec la présence de Soudal au Tour de France en tant que co-sponsor de la formation cycliste World Tour Lotto-Belisol. Cette expérience a débouché sur un contrat de co-sponsor structurel pour la saison 2014. Soudal sera donc visible dans toutes les grandes compétitions et courses avec une présence remarquable du logo sur l'arrière du short des cyclistes.

Enfin, cerise sur le gâteau, 2013 a aussi été une année mémorable pour Vic Swerts sur le plan personnel. Le Roi Albert II l'a, en effet, anobli le 21 juillet 2013, et il peut désormais porter le titre de baron. Il a choisi comme devise « *Per laborem ad salutem* ».



Nouveautés

New Products | Nieuwe producten | Neue Produkte

Développements chez Soudal Fire Range

Soudal continue d'investir et d'innover dans la sécurité incendie des bâtiments. Un système flam-bant neuf et facile d'utilisation pour assurer l'étanchéité au feu des traversées de parois massives a été commercialisé cette année.

Ce système constitué de Fireblanket, Soudafoam FR 2K B2 et Firecryl FR assure une résistance au feu jusqu'à 2 heures (EI 120) autour des tuyaux et traversées de câbles métalliques, selon la norme EN 1366-3.

Ces tests ont été réalisés par des instituts de test agréés, qui ont délivré les certificats de test officiels nécessaires.

Une foule de nouveautés Retail

Soudal a présenté, à l'occasion du salon Homing, toute une série de nouveautés qui consolident la position de la marque dans le secteur du bricolage et dans d'autres points de vente, et qui ont, entre-temps, été présentées dans de nombreux pays. La principale nouveauté est le lancement de la toute nouvelle gamme de colles de fixation sous la marque T-Rex. Ces colles haute performance sont renforcées en fibres, ce qui les rend extrêmement résistantes. L'assortiment de mastics pour parquet s'est, en outre, considérablement élargi et est dorénavant proposé dans des cartouches transparentes afin de permettre à l'utilisateur de choisir la couleur exacte qui correspondra à son revêtement de sol en bois. De plus, l'assortiment de mastics est désormais disponible en tube, idéal pour les petites interventions, et un petit format s'est ajouté à la série des ancrages chimiques. Soudal a aussi présenté une gamme complète de produits sanitaires, axés sur l'installation de matériel sanitaire. Autant d'atouts séduisants pour les rayons des magasins de bricolage !

Construction étanche à l'air

En raison des exigences toujours plus strictes en termes de performances énergétiques, l'étanchéité à l'air figure plus que jamais à l'ordre du jour. Une enveloppe de bâtiment étanche à l'air qualitative est essentielle si l'on veut respecter d'ici 2021 la norme sur les bâtiments à consommation d'énergie quasi nulle (NZEB, Nearly Zero Energy Building). Les rubans adhésifs Soudatape constituent à cet effet un complément intéressant aux produits SWS existants, en assurant une étanchéité convenable des jointures et interstices, par exemple des écrans pare-vapeur. Il y en a 3 types : Soudatape Connect, Flex et Façade.

Flexifoam, un autre élément important du Soudal Window System, est devenu la toute première mousse PU à disposer d'un cahier des charges validé par Socotec, ce qui est une bonne nouvelle pour le marché français. La voie se libère donc pour cette mousse d'isolation élastique de qualité, qui peut poursuivre en France sa conquête internationale. Elle convient en effet parfaite-

ment à l'élimination des ponts thermiques, tels que dans les raccordements de fenêtres.

Soudal Aquaswell

Une étanchéité à l'eau parfaite des traversées pour conduites souterraines !

Soudal a lancé Aquaswell, un système d'étanchéité économique convenant à tous les types de supports et matériaux de construction courants.

Aquaswell est un mastic polyuréthane mono-composant de haute qualité qui se dilate au contact de l'eau jusqu'à 450 % de son volume d'origine pour assurer l'étanchéité à l'eau et aux gaz des traversées pour câbles et tuyaux.

Soudal Aquaswell garantit une étanchéité à l'eau et aux gaz allant jusqu'à 5 bars (certifié DVGW VP-601). Il reste élastique après durcissement et revient à sa forme initiale après expansion.

Aquaswell est un des produits phares de la gamme électrique de Soudal. Cette gamme se distingue par ses produits uniques, pratiques et faciles à utiliser qui offrent une grande fiabilité permettant de gagner du temps.



Rapport Annuel 2013

RAPPORT ANNUEL JOINT AUX COMPTES
CONSOLIDÉS DU GROUPE SOUDAL

Annual Report | Jaarverslag | Jahresbericht

1. Commentaires sur les comptes annuels

Les comptes annuels qui vous sont présentés portent sur la consolidation au niveau de Soudal Holding SA. Y sont concernées les sociétés qui entourent la société anonyme Soudal, producteur de silicones, de mousses de polyuréthane, de colles et d'autres produits chimiques destinés à la construction ainsi que de produits destinés au secteur automobile.

Le groupe a réalisé € 35,7 d'investissements.

Le chiffre d'affaires consolidé a augmenté de € 410.649.726 à € 461.298.973, soit une hausse de 12,33 %.

Les fonds propres consolidés sont passés de € 101.049.201 à € 119.078.573.

LES CHIFFRES INDICATEURS DU GROUPE ONT ÉVOLUÉ
COMME SUIV :

	2013	2012	2011
Liquidité dans le sens large	1,60	1,62	1,53
Solvabilité	44,2	47,1	42,6
Marge brute	8,9	8,4	7,6



Les comptes consolidés relatifs à l'exercice 2013 se sont clôturés avec un total du bilan de **€269.118.927**, par rapport à € 214.451.263 au 31.12.2012, une croissance de **€54.667.664**

Le bénéfice consolidé de l'exercice 2013 s'élève à €16.579.871.

2. Événements importants

Aucun événement important susceptible d'avoir une influence significative sur les résultats ou sur la situation financière de l'entreprise n'est survenu après la date du bilan.

3. Circonstances qui peuvent influencer considérablement le développement du groupe

Il n'y a aucune circonstance connue qui pourrait avoir une influence significative sur le développement du groupe.

4. Informations relatives aux activités de recherche et de développement

Le groupe, et particulièrement la société de droit belge Soudal SA, fournit des efforts considérables en matière de recherche et de développement. La société emploie à cet effet de nombreux chercheurs hautement qualifiés. Leur mission la plus importante consiste à développer des produits qui soient de meilleure qualité en répondant aux normes et aux spécifications techniques les plus élevées. Des efforts ont également été fournis pour améliorer les méthodes de production et les processus logistiques.



Les effectifs moyens du groupe sont passés de **1.559** à **1.843** personnes.

5. Informations relatives à l'utilisation d'instruments financiers

Le groupe a recours à un certain nombre d'instruments financiers spécifiques pour couvrir les risques de change et de taux. L'utilisation de ces instruments n'a cependant aucune influence significative particulière sur la position financière du groupe.

6. Gestion des risques par l'entreprise

Les membres du Conseil d'Administration et le management sont parfaitement consciente qu'entreprendre implique également une prise de risques. En matière de gestion des risques, des efforts considérables ont été fournis.

Le Conseil d'Administration, 30.04.2014

Rapport du commissaire sur l'exercice clôturé au 31 décembre 2013 adressé à l'assemblée générale des actionnaires de la société anonyme Soudal Holding portant sur les comptes annuels consolidés.

Le commissaire, à savoir les réviseurs d'entreprise Vyvey & Co représentés par Steven Vyvey, a attesté les comptes annuels consolidés au 31 décembre 2013 de la Soudal Holding SA sans réserve et a confirmé que les comptes annuels consolidés enregistrés correspondaient aux comptes annuels consolidés attestés de la Soudal Holding SA.

New look of Soudal Pro Range will be gradually implemented.



Rapport social

Social report | Sociaal verslag | Sozialbericht

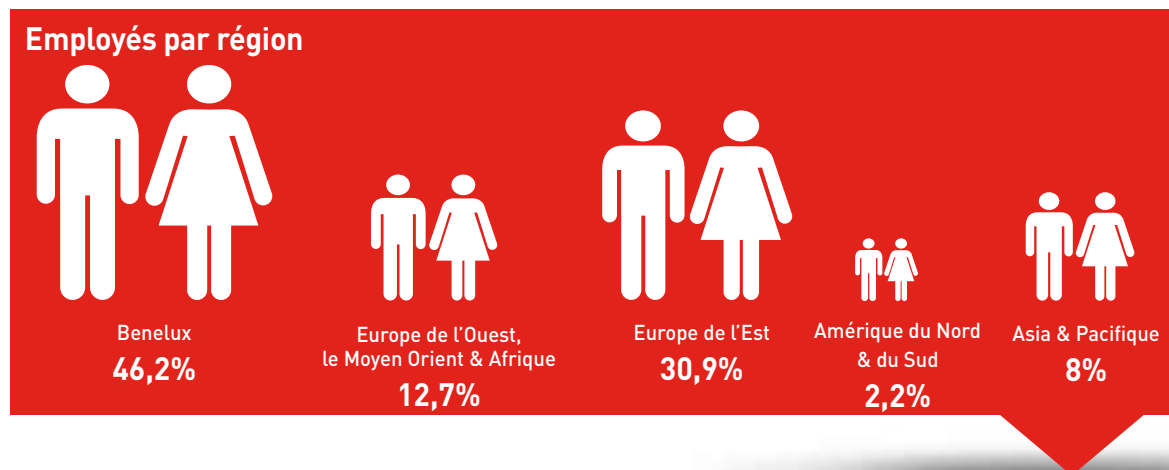
La croissance solide et le succès constant de Soudal sont dépendants de l'engagement et de l'implication de l'ensemble de ses collaborateurs.

En 2013, le nombre de travailleurs a fortement augmenté pour atteindre 1 843 personnes, soit une croissance de 284 travailleurs par rapport à 2012. Cela s'explique en grande partie par l'acquisition de TKK, qui a élargi la famille Soudal de 218 personnes. Mais même sans cette reprise, les effectifs ont augmenté de plus de 4 % sur l'ensemble de l'entreprise. Le phénomène de mon-

dialisation en cours est illustré par le fait que près de 60 % des travailleurs sont actifs en dehors de la Belgique. Naturellement, l'entreprise reste très profondément ancrée dans le Benelux d'une façon générale, et à Turnhout en particulier. Année après année, Soudal investit énormément dans les formations et les cours de perfectionnement afin de pouvoir introduire dans chaque domaine de spécialité les processus de travail les plus efficaces. Un chiffre record de 11.478 heures de formation a été enregistré en 2013, en partie en raison de l'implémentation de SAP.

Soudal réserve toutefois aussi une place centrale au collectif. La 8^e édition du célèbre Soudal Trophy, qui voit s'affronter des collaborateurs Soudal du monde entier dans des épreuves ludiques et sportives, a été organisée fin mai 2013. Avec des délégations entre autres de la Pologne, des pays baltes, du Royaume-Uni et de la Chine, ce Trophy affichait une couleur très internationale.

Enfin, Soudal entend être un employeur impliqué en faveur de la communauté au sein de laquelle l'entreprise fonctionne. Outre toutes sortes d'activités sociales pour les travailleurs de Soudal, un certain nombre d'initiatives locales ont également été soutenues activement en 2013, comme les centres de manifestations culturelles De Warande à Turnhout et De Singel à Anvers, ou les équipes de jeunes du KV Turnhout.



SOUDAL EMPLOYÉS PAR AN			
2009	1.204	2012	1.559
2010	1.326	2013	1.843
2011	1.453		



**TRAINING
AT SOUDAL ACADEMY**



FR

Wort des Vorsitzenden

Word from the Chairman | Woord van de Voorzitter | Mot du Président

Mit Stolz und Freude stelle ich fest, dass das Jahr 2013 für Soudal wieder ein hervorragendes Jahr war. Mit einem starken Wachstum von über 12% wurde ein neuer Rekordumsatz von 489 Millionen Euro erzielt, was angesichts der schwierigen Marktlage ausgezeichnet ist. Vor allem durch den besonders langen und strengen Winter blieb das erste Quartal des Jahres 2013 hinter den Erwartungen zurück. Zum Glück wurde dieser Rückstand während des restlichen Jahres in ein positives Ergebnis umgewandelt. Während des Jahres 2013 hatten wir mit sehr schlechten Wechselkursen bei nahezu allen ausländischen Währungen zu kämpfen. Dies hat sich zweifelsohne negativ auf die Rentabilität ausgewirkt. Grundsätzlich ist Soudal jedoch ein sehr gesundes Unternehmen mit guten Wachstumszahlen in allen Produktgruppen und Regionen. Alle finanziellen Kennzahlen sind stabil.



Jan Hendrickx (Director Voka) and Vic Swerts (President)

Soudal ist ein sehr gesundes Unternehmen mit starken Wachstumszahlen für alle Produktgruppen

dischen Währungen zu kämpfen. Dies hat sich zweifelsohne negativ auf die Rentabilität ausgewirkt. Grundsätzlich ist Soudal jedoch ein sehr gesundes Unternehmen mit guten Wachstumszahlen in allen Produktgruppen und Regionen. Alle finanziellen Kennzahlen sind stabil.

Größte Übernahme in der Unternehmensgeschichte

Das wichtigste Ereignis des vergangenen Jahres war sicher die Übernahme von TKK in Slowenien. Mit diesem „Soudal des Balkans“ werden dem Portfolio von

Soudal auf einen Schlag fast 50 Millionen Euro Umsatz, 218 Mitarbeiter und eine zusätzliche Produktionseinheit hinzugefügt. Dies stellt die größte Übernahme unserer Unternehmensgeschichte dar. Durch diese Übernahme gewinnt Soudal nicht nur ein starkes Markenimage in der gesamten Balkanregion, sondern erhält auch Zugang zu neuen Kompetenzen, die während der kommenden Jahre in der Gruppe weiter eingeführt werden. Ich freue mich darauf, alle neuen Kolleginnen und Kollegen in unserer stetig wachsenden Soudal-Familie begrüßen zu dürfen.

Dies bringt mich zu unserem wichtigsten Kapital: unsere Mitarbeiter. Nur durch ihren niemals nachlassenden Einsatz und innovativen Geist kann Soudal jedes Jahr erneut Rekordhöhen erreichen. Ganz im Sinne der Grundprinzipien unseres Unternehmens, nämlich Unternehmensegeist, Kundenausrichtung, gegenseitiger Respekt und Engagement, sorgen sie jeden Tag erneut dafür, dass unsere Kunden erhalten, was sie von uns erwarten: ausgezeichnete Produkte mit herausragendem Service und zu einem angemessenen Preis.

Ich bin davon überzeugt, dass wir durch harte Arbeit und Durchsetzungsvermögen auch diese Ziele erreichen werden.

Aus diesem Grund können wir voll Vertrauen in die Zukunft blicken. Die strategischen Pläne für die kommenden Jahre sind besonders ehrgeizig und sollen Soudal weiter zu einem der weltweit führenden Unternehmen und Trendsetter in unserem Sektor umformen. Ich bin davon überzeugt, dass wir durch harte Arbeit und Durchsetzungsvermögen auch diese Ziele erreichen werden.

Vic Swerts – Vorsitzender



Vic Swerts (President) and Dirk Coorevits (Managing Director)



44



Wichtigste Ereignisse 2013

Most important events | Belangrijkste gebeurtenissen | Principaux événements

Das Jahr 2013 begann mit einem Großereignis – der hervorragend gelungenen Einführung von SAP! Nach einem erfolgreichen Start in der Hauptgeschäftsstelle in Turnhout und in den Niederlassungen im Vereinigten Königreich, den Niederlanden und Österreich wurde das System auch bei Rectavit eingeführt. Während des Jahres 2014 wird SAP weiter ausgerollt und bis Ende des Jahres 2015 soll es in der gesamte Gruppe eingeführt sein.

Es wurden wichtige Investitionen in die Infrastruktur getätigt

Vor allem die Einweihung des Operations Center Ende Juni 2013 in Turnhout war ein wichtiges Ereignis. In dem neuen Gebäudekomplex sind ab sofort alle Schulungsräume, Umkleiden und Aufenthaltsräume für das Personal der Produktionseinheit von Klebstoffen und Dichtstoffen untergebracht. Zudem werden hier auch die Abteilungen Qualitätskontrolle, Sicherheit & Gesundheit, Materialplanung sowie das Produktionsmanagement untergebracht. Außerdem werden an dem zentralen Verteilerzentrum in Turnhout rund 10.000 m² zusätzliche Lagerfläche, welche von neuen Zugangswegen umschlossen ist, in Betrieb genommen.

Aber auch im Ausland wurde in bessere und größere Ein-

richtungen investiert. Damit meinen wir den Bau einer komplett neuen Produktionshalle für das Werk in Taicang (China) und den Umzug von Soudal Portugal und Soudal Türkei in größere und modernere Gebäude.

Am 17. Juni 2013 wurde die größte Übernahme in der Unternehmensgeschichte von Soudal angekündigt: TKK, der wichtigste unabhängige Hersteller von PU-Schäumen, Dichtstoffen und Betonzusatzmitteln in Südosteuropa, gehört seit diesem Tag zu der Soudal-Gruppe. TKK befindet sich in Srpenica in der Republik Slowenien, beschäftigt über 200 Mitarbeiter und erzielte im Jahr 2013 einen Umsatz von ca. 50 Millionen Euro. TKK wird auch weiterhin als unabhängige Niederlassung von Soudal mit seiner eigenen, unveränderten Geschäftsführung weiterarbeiten. Die Übernahme stärkt die Position von Soudal auf dem Balkan und erweitert das Produktportfolio beachtlich.

Während des ersten Quartals des Jahres 2014 wurde eine Aktienmehrheit bei Soudis, dem exklusiven Vertriebspartner von Soudal in Australien, erzielt. Als Soudal Ptl Ltd stellt dieses Unternehmen die weltweit 44. Niederlassung dar, wodurch sich die Zielsetzung von Soudal, auf allen wichtigen Märkten mit einer eigenen Niederlassung präsent zu sein, erneut bestätigt.

Im Jahr 2013 wurden wichtige Schritte in Richtung einer stärker international ausgerichteten Markenunterstützung unternommen, indem Soudal bei der Tour de France als Co-Sponsor des Worldtour-Radsportteams Lotto-Belisol auftrat.

Auch in dem Bereich Markenpräsenz wurde im Jahr 2013 ein wichtiger Fortschritt erzielt. In Belgien hat Soudal während der vergangenen Jahre durch Namenssponsoring des Cyclocross-Rennen Soudal Classics sowie durch Trikotsponsoring für KVC Westerlo – einem Spitzenverein der belgischen Belgacom League – gute Ergebnisse erzielt. Im Jahr 2013 wurden wichtige Schritte in Richtung einer stärker international ausgerichteten Markenunterstützung unternommen, indem Soudal bei der Tour de France als Co-Sponsor des Worldtour-Radsportteams Lotto-Belisol auftrat. Diese Erfahrung führte zu einem Vertrag als struktureller Co-Sponsor für die Saison 2014. Soudal ist damit bei allen großen Veranstaltungen und Rennen mit einem auffallenden Aufdruck auf den Fahrerhosen sichtbar.

Auch für Vic Swerts persönlich war 2013 ein besonderes Jahr. Am 21. Juli 2013 erwies König Albert II Vic Swerts die Ehre, ihm einen Adelstitel zu verleihen. Seitdem darf er den Adelstitel Baron führen. Als Motto entschied er sich für: *“Per laborem ad salutem”*.

Neue Produkte

New Products | Nieuwe producten | Nouveautés

Zahlreiche Neuerungen für den Einzelhandel

Anlässlich der Messe Homing präsentierte Soudal eine ganze Reihe neuer Produkte, die die Position der Marke im Heimwerkerbereich und an anderen Geschäftspunkten verstärken sollen und die inzwischen in zahlreichen Ländern eingeführt worden sind. Die wichtigste Neuerung ist die Einführung des neuen Sortiments an Mon-

tageklebstoffen der Marke T-Rex. Diese Reihe leistungsstarker Klebstoffe ist komplett faserverstärkt, wodurch diese besonders stark sind. Zudem wurde das Sortiment an Parkettklebstoffen erheblich erweitert. Diese werden nun in transparenten Behältern angeboten, sodass der Benutzer überprüfen kann, ob die Farbe tatsächlich genau mit dem zu verlegenden Holzboden übereinstimmt.

Luftdicht bauen

Die Anforderungen bei Energieleistungen werden immer strenger, wodurch das Thema Luftdichtheit verstärkt in den Mittelpunkt rückt. Damit bis zum Jahr 2021 die Norm für Niedrigstenergiegebäude (NZEB, Nearly Zero Energy Building) erreicht werden kann, ist eine qualitativ hochwertige, luftdichte Gebäudeisolierung besonders wichtig. Die Soudatape Klebebänder stellen eine hervorragende Ergänzung der vorhandenen SWS-Produkte dar, mit denen Fugen und Anschlüsse beispielweise an Dampfsperren ordnungsgemäß abgedichtet werden können. Es

stehen drei Arten zur Auswahl: Soudatape Connect, Flex und Façade.

Flexifoam, welches ebenfalls ein wichtiges Produkt des Soudal Window Systems ist, verfügt zukünftig als erster PU-Schaum über ein von Socotec geprüftes Lastenheft, welches für den französischen Markt besonders wichtig ist. So wird dieser qualitativ hochwertige, elastische Isolierschaum in Frankreich genauso erfolgreich wie bereits in anderen Ländern. Das Produkt ist ideal, um Wärmebrücken – beispielsweise an Fensteranschlüssen –, zu eliminieren.

Zudem ist ab sofort ein Sortiment mit Dichtstoffen erhältlich, welche in praktischen Tuben für kleinere Arbeiten angeboten werden. Das Angebot an chemischen Ankern wurde um ein kleineres Verpackungsformat ergänzt. Schließlich präsentierte Soudal eine umfassende Reihe an Sanitärprodukten, die für die Installation von Sanitärmaterialien entwickelt wurden. Jede einzelne Neuerung steht für zusätzlichen Umsatz in den Geschäften.

Weitere Erweiterungen der Soudal Fire Range

Soudal investiert auch weiterhin in den Brandschutz von Gebäuden. In diesem Jahr wurde ein ganz neues, einfach aufzutragendes System, mit dem sich Durchführungen in massiven Wänden feuerhemmend abdichten lassen, auf den Markt gebracht.

Dieses System besteht aus Fireblanket, Soudafoam FR 2K B2 und Firecryl FR und weist um Metallrohre und Kabeldurchführungen eine Feuerwiderstandsdauer gemäß EN 1366-3 von bis zu 2 Stunden (EI 120) auf.

Die entsprechenden Tests wurden bei anerkannten

Prüfeinrichtungen durchgeführt, wodurch auch die erforderlichen offiziellen Prüfzertifikate vorhanden sind.

Soudal Aquaswell

Abdichtung von unterirdischen Rohrdurchführungen – absolut wasserdicht!

Soudal hat mit Aquaswell ein kostensparendes wasserdichtes Abdichtungssystem eingeführt, das für alle gängigen Substrate und Baustoffe geeignet ist.

Aquaswell ist ein hochwertiger, einkomponentiger Dichtstoff auf Polyurethan-Basis, der bei Wasserkontakt auf bis zu 450 % seines Ursprungsvolumens aufquillt und in Rohr- und Kabeldurchführungen eine wasser- und gasundurchlässige Abdichtung bildet.

Soudal Aquaswell ist wasser- und gasdicht bis 5 Bar (zertifiziert nach DVGW VP-601). Es härtet zu einem dauerhaft elastischen Material aus und kehrt nach dem Aufquellen in seine ursprüngliche Form zurück.

Aquaswell gehört zu den Spitzenprodukten in der Elektro-Palette von Soudal, die sich durch einzigartige, problemlösende Produkte auszeichnet, die extrem zuverlässig, zeitsparend und einfach in der Anwendung sind.



Jahresbericht 2013

JAHRESBERICHT ZUM KONSOLIDIERTEN
JAHRESABSCHLUSS DER SOUDAL-GRUPPE

Annual Report | Rapport Annuel | Jaarverslag

1. Kommentar zum Jahresabschluss

Der vorgelegte Jahresabschluss umfasst die Konsolidierung der Soudal Holding NV. Hierin sind die der Soudal NV als Herstellerin von Siliconen, Polyurethanschäumen, Klebstoffen sowie sonstigen chemischen Baumaterialien und Kfz-Produkten angeschlossenen Gesellschaften erfasst.

Es waren Investitionen in Höhe eines Betrages von € 35,7 mio zu verzeichnen.

Der konsolidierte Umsatz stieg von € 410.649.726 auf € 461.298.973, was einer Zunahme von 12,33% entspricht. Das konsolidierte Eigenkapital wuchs von € 101.049.201 auf € 119.078.573.

DIE KENNZAHLEN DER GRUPPE ENTWICKELTEN SICH WIE FOLGT:

	2013	2012	2011
Erweiterte Liquidität	1,60	1,62	1,53
Eigenkapitalquote	44,2	47,1	42,6
Bruttogewinn	8,9	8,4	7,6



Der konsolidierte Jahresabschluss 2013 weist eine Bilanzsumme von **€269.118.927**, gegenüber einer Bilanzsumme von € 214.451.263 per 31.12.2012, aus, ein Anstieg der Bilanzsumme mit **€54.667.664**

Der konsolidierte Gewinn des Geschäftsjahres 2012 beläuft sich auf € 16.579.871.

2. Wichtige Ereignisse nach dem Bilanzdatum

Es sind keine wichtigen Ereignisse zu verzeichnen, die nach dem Bilanzdatum einen spürbaren Einfluss auf das Ergebnis oder die Finanzkraft des Unternehmens haben könnten.

3. Auskünfte über Umstände, welche die Entwicklung der Gruppe merklich beeinflussen könnten.

Es sind keine Sachverhalte bekannt, die einen merklichen Einfluss auf die Geschäftsentwicklung der Gruppe haben könnten.

4. Auskünfte zu den Aktivitäten im Bereich Forschung und Entwicklung

Die Gruppe, insbesondere die Gesellschaft belgischen Rechts, Soudal NV, unternimmt im Bereich von Forschung und Entwicklung erhebliche Anstrengungen. In diesem Rahmen beschäftigt das Unternehmen eine Reihe hochqualifizierter Forscher. Die wichtigste Aufgabe liegt in der Entwicklung qualitativ hochwertiger und dennoch preisgünstigerer Produkte, die höchsten Normen und technischen Anforderungen gerecht werden. Daneben strebt man sowohl bei den Herstellungsverfahren als auch im Logistikbereich erhebliche Verbesserungen an.



Der durchschnittliche Personalbestand der Gruppe vergrößerte sich von **1.559** auf **1.843** Beschäftigte

5. Auskünfte zur Nutzung finanztechnischer Instrumente

Zur Absicherung des Wechselkurs- und Zinsrisikos nutzt die Gruppe eine Zahl spezifischer finanzieller Instrumente. Der Einsatz dieser Instrumente hat keinen größeren Einfluss auf die allgemeine Finanzkraft der Gruppe.

6. Risikomanagement des Unternehmens

Die Mitglieder des Verwaltungsrates und des Managements sind sich darüber im Klaren, dass jedes Unternehmen ein Risiko einschließt. Im Bereich des Risikomanagements werden erhebliche Anstrengungen unternommen.

Verwaltungsrat, 30.04.2014

Bericht des Kommissars über den konsolidierten Jahresabschluss für das am 31. Dezember 2013 abgeschlossene Geschäftsjahr, gerichtet an die Generalversammlung der Aktionäre der Aktiengesellschaft Soudal Holding NV.

Der Kommissar, Vyvey & Co, Bedrijfsrevisoren, vertreten durch Herrn Steven Vyvey, hat den per 31. Dezember 2013 erstellten konsolidierten Jahresabschluss der Aktiengesellschaft Soudal Holding NV uneingeschränkt bestätigt und becheinigt, dass der aufgenommene konsolidierte Jahresabschluss mit dem bestätigten konsolidierten Jahresabschluss der Aktiengesellschaft Soudal Holding NV übereinstimmt.



Sozialbericht

Social report | Sociaal verslag | Rapport social

Das starke Wachstum und der nachhaltige Erfolg von Soudal ist nur dem Einsatz und dem Engagement aller Mitarbeiter zu verdanken.

Im Jahr 2013 ist die Anzahl unserer Arbeitnehmer stark angestiegen und beträgt nun 1 843, was im Vergleich zum Jahr 2012 eine Zunahme um 284 Arbeitnehmer ist. Dies liegt zum größten Teil an der Übernahme von TKK, wodurch die Soudal-Familie auf einen Schlag um 218 Mitarbeiter erweitert wurde. Auch ohne diese Übernahme wies der Personalbestand ein Wachstum

von über 4 % auf, das sich über das gesamte Unternehmen erstreckt. Die weitere Internationalisierung zeigt sich auch in dem Umstand, dass rund 60 % der Arbeitnehmer außerhalb Belgiens beschäftigt sind. Dennoch bleibt das Unternehmen in den Benelux-Ländern – und dabei insbesondere in Turnhout – verwurzelt. Soudal investiert Jahr für Jahr in Aus- und Weiterbildungskurse, um in jedem Fachbereich die effizientesten Arbeitsvorgänge einzuführen. Unter anderem durch die Implementierung von SAP wurde 2013 eine Rekordzahl von 11.478 Schulungsstunden erreicht.

Aber auch Kollegialität wird bei Soudal großgeschrieben. Ende Mai 2013 wurde zum achten Mal der renommierte Wettbewerb Soudal Trophy organisiert, bei dem Mitarbeiter von Soudal aus der ganzen Welt mit Ihren Familien bei sportlichen und spielerischen Wettkämpfen gegeneinander antreten. Es traten u. a. Abordnungen aus Polen, den baltischen Staaten, dem Vereinigten Königreich und China an, sodass der Wettbewerb einen sehr internationalen Charakter hatte.

Zudem möchte Soudal ein Arbeitgeber sein, der sich um die Belange der Gesellschaft, in der sein Unternehmen tätig ist, kümmert. Neben den vielfältigen sozialen Aktivitäten für die Mitarbeiter von Soudal wurde auch 2013 eine Reihe lokaler Initiativen aktiv unterstützt, wie das Kulturzentrum De Warande in Turnhout, das Kunstzentrum De Singel in Antwerpen oder die Jugendmannschaften des Fußballvereins KV Turnhout.

Mitarbeiter nach Regionen



Benelux
46,2%



Westeuropa,
Naher Osten & Afrika
12,7%



OstEuropa
30,9%



Nord-und
Südamerika
2,2%



Asien und Pazifik
8%

MITARBEITER PRO JAHR

2009	1.204	2012	1.559
2010	1.326	2013	1.843
2011	1.453		



SANTA CLAUS KIDS PARTY





**You can always do more
than is expected from you**

Vic Swerts, Chairman

Consolidated income statement

Geconsolideerde resultatenrekening | Compte de résultats consolidé | Gewinn und Verlustrechnung

CONSOLIDATED INCOME STATEMENT (in € 1.000)	2013	2012
Operating income	469.133	418.203
Turnover	461.299	410.650
Variation in stocks of FP and work in progress	3.933	2.509
Other operating income	3.901	5.044
Operating charges	441.615	395.234
Raw materials, consumables and goods for resale	294.298	261.994
Services and other goods	60.084	54.577
Remuneration, social security costs and pensions	71.867	66.060
Depreciation tangible and intangible fixed assets	12.586	11.201
Variation in write-downs of stocks, WIP and trade debtors	1.183	287
Variation in provisions for liabilities and charges	-58	314
Other operating charges	1.655	801
Operating result	27.518	22.969
Financial income	4.009	5.110
Financial charges	10.534	8.117

Result of ordinary activities before taxation	20.993	19.962
Extraordinary income	184	251
Extraordinary charges	1.030	112
Result for the period before taxation	20.147	20.101
Transfer from and to deferred taxes	-161	-348
Income taxes	3.728	3.501
Consolidated result	16.580	16.948
Share of third parties	143	214
Share of the group	16.437	16.734

Consolidated balance sheet

Geconsolideerde balans | Bilan consolidé | Bilanz

CONSOLIDATED BALANCE SHEET (in € 1.000)	2013	2012
Fixed assets	100.370	82.910
Intangible assets	8.912	5.540
Tangible assets	88.942	75.095
Land and buildings	52.782	48.974
Plant, machinery and equipment	18.144	17.988
Furniture and vehicles	4.314	3.179
Leasing and other similar rights	1.203	1.880
Other tangible assets	862	1.079
Assets under construction	11.637	1.995
Financial assets	2.516	2.275
Current assets	168.749	131.541
Amounts receivable after one year	2.724	1.456
Stocks and contracts in progress	63.682	51.692
Trade debtors	78.186	62.734
Other amounts receivable	8.500	5.756
Investments	358	394
Cash and cash equivalents	13.700	7.586
Deferred charges and accrued income	1.598	1.923
Total assets	269.119	214.451

Equity	122.559	104.933
Equity attributable to the Group	119.079	101.049
Minority Interests	3.480	3.884
Non-current liabilities	42.600	29.425
Provisions for liabilities and charges	4.160	3.472
Deferred taxes	825	5
Financial debts	37.614	25.922
Others	7	26
Current liabilities	103.954	80.093
Current portion of amounts payable after 1 year	10.434	6.734
Financial debts	37.851	28.355
Trade debts	39.241	27.122
Advances received on contracts in progress	126	45
Employee benefit obligations and tax payables	12.451	9.879
Other amounts payable	744	4.775
Accrued charges and deferred income	3.107	3.183
Total liabilities	269.119	214.451



**KVC WESTERLO CHAMPION
2013-2014 IN BELGIUM'S
BELGACOM LEAGUE**





© Boninck Architecture and Engineering nv / Animations

All joints in this brand new football arena were realized with Soudal products

Ghelamco Arena

Soudal in Europe

Soudal in Europa | Soudal en Europe | Soudal in Europa

Soudal N.V. Headquarters

Everdongenlaan 18-20
B-2300 Turnhout • **Belgium**
Tel.: +32 14 42 42 31

Soudal Österreich GmbH

Langenharter Straße 3
AT-4300 Sankt-Valentin • **Austria**
Tel.: +43 7435 59 065

Soudal A/S

Bugattivej 5 m-n
DK-7100 Vejle • **Denmark**
Tel.: +45 45-81 18.60

Soudal SAS

Allée des Combes, Z.I. Plaine de l'Ain
FR-01150 Blyes • **France**
Tel.: +33 474 462 462

Soudal N.V.

Olof-Palme-Straße 13
DE-51371 Leverkusen • **Germany**
Tel.: +49 214 69 04 0

Soudal Magyarorszag Kft.

Gyár u. 2
HU-2040 Budaörs • **Hungary**
Tel.: +36 23 880 800

Soudal Srl

Viale Campania 57/B
I-20093 Cologno Monzese (MI) • **Italy**
Tel.: +39 02-921 019 11

Soudal B.V.

Paardeweide 38A
NL-4824 EH Breda • **Netherlands**
Tel.: +31 76-542 49 01

Soudal AS

Dølasletta 5
NO-3408 TRANBY • **Norway**
Tel.: +47 45-22 89 94

Soudal Produtos Químicos, Lda.

Estrada Terras da Lagoa
Centro Empresarial Solbar – Armazém 4
Albarraque
PT-2635-060 Rio de Mouro • **Portugal**
Tel.: + 351 219 244 803

Soudal Quimica, S.L.

Travesía de la Barca, Nave E2
Polígono de Alovera
ES-19208 Alovera - Guadalajara • **Spain**
Tel.: +34 949 275 671

Soudal Ltd.

Unit A, Tame Park • Vanguard
UK - Tamworth B77 5DY • **United Kingdom**
Tel.: +44 1827 261 092

Aerotrim N.V.

Nolimpark 1 412
Industrielaan 24
B-3900 Overpelt • **Belgium**
Tel.: +32 11 64 23 84

Rectavit N.V.

Ambachtenlaan 4
B-9080 Lochristi • **Belgium**
Tel.: +32 9 216 85 20

Frencken B.V.

Houtstraat 19-25
NL-6001 SJ Weert • **Netherlands**
Tel.: +31 495 583 500

Soudal Europe

Soudal IUP

Suvorova 18
BY-220049 Minsk • **Belarus**
Tel.: +375 172 856 347

Soudal EOOD

Iliyanci Blvd 15
BG-1220 Sofia • **Bulgaria**
Tel.: +359 2 931 21 86

Soudal d.o.o.

Masarykova 15
HR-10000 Zagreb • **Croatia**
Tel.: +385 48 857 444

Soudal AS

Haraka 5
EE-11311 Tallinn • **Estonia**
Tel.: +372 65 51 851

Soudal S.I.A.

Ozolu ielā 28, Jaunmārupe,
Mārupes novads,
LV-2166, • **Latvia**
Tel.: +371 6729 6536

Soudal UAB

Verkiu g. 29,
LT-09108 Vilnius • **Lithuania**
Tel.: +370 5-230 0190

Soudal Services Sp. z.o.o.

ul. Gdanska 7, Czastków Maz.
PL-05-152 Czosnów • **Poland**
Tel.: +48 22 785 90 40

Soudal Distribution Sp. z.o.o.

ul. Gdanska 7, Czastków Maz.
PL-05-152 Czosnów • **Poland**
Tel.: +48 22 785 90 40

Soudal Manufacturing Sp. z.o.o.

ul. Wspólna 21
PL-26-670 Pionki • **Poland**
Tel.: +48 48 33 24 400

Soudal S.C. S.R.L.

Calea Darzei 86A
RO-137182 Darza,
Crevedia / Dambovita • **Romania**
Tel.: +40 21 351 58 04

000 Soudal

142006, Moscovskaya oblast
Domodedovo, m-n Vostryakovo
Vladienje „Tricolor”, bld. 6 • **Russia**
Tel.: +7 495 781 20 58

Soudal İşık yapı kimyasallari San. ve Tic. A.S.

Istanbul Deri Organize San. Bölgesi
Ü6 V1 Parsel
Tuzla Istanbul • **Turkey**
Tel.: +90 216 394 26 03

TKK d.o.o.

Srpenica 1
5224 Srpenica • **Slovenia**
Tel.: +386 5 384 13 00

TKK Bulgaria EOOD

Sofia 1220
22 Rozhen Blvd • **Bulgaria**
Tel.: +359 2 936 25 93

TKK d.o.o. Sarajevo

Halilovići br.12
71000 Sarajevo • **Bosnia and Herzegovina**
Tel.: +387 33 46 46 87

TKK d.o.o.

Ugrinovačka 206
11080 Zemun • **Serbia**
Tel.: +381 0113169110

000 TKK

M. "Avtozavodskaya", Trofimova str. 1/17
115432 Moscow • **Russia**
Tel.: +7 495 640 03 91

Soudal Worldwide

Americas

Soudal Indústria e Comércio de Produtos Químicos Ltda.

Alameda Araguaia, 2.190, Conj. 505, Torre I,
Alphaville Industrial
Barueri/SP, CEP 06455-000 • **Brasil**
Tel.: +55 11 2321 5111

Soudal S.A.

Cordillera 352
Quilicura • **Chile**
Tel.: +562-223 780 620

Soudal S.A.S.

AV. Cra. 45 # 108A – 50 Ofic 803
Bogota • **Colombia**
Tel.: +57 1 21 22 300

Soudal S.A. de C.V.

Picacho Ajusco N 238-502
Colonia Jardines en la Montaña
Tlalpan, 14210 DF. • **Mexico**
Tel.: +56 134 44 35

Soudal S.A.

Av. Industrial N° 228-ATE
Casilla 1955
PE-100 Lima • **Peru**
Tel.: +511 326 5498

Soudal Inc.

12775 Randolph Ridge Lane
Manassas, VA 20109 • **USA**
Tel.: +1 877 873 8739

Africa

Soudal SA PTY Ltd.

44-4th Street
SA-2091, Booyens Reserve
Johannesburg • **South Africa**
Tel.: +27 11 835 3315



60

Soudal Worldwide

Soudal Wereldwijd | Soudal dans le Monde | Soudal weltweit

Asia

Taicang Shijia Industrials Co., Ltd.

Xin Gang Road, Liu Jiagang Town,
Taicang City 215433, Jiangsu Province • **China**
Tel.: +86 512 5337 1270

McCoy Soudal Sealants Adhesives & Foams Pvt Ltd.

C-55 Okhla Indl. Area Phase-1
New Dehli - 110 020 • **India**
Tel.: +91 11 406 233 44

Plot No. 200, Sector-IV, Phase-2
Industrial Growth Centre, Bawal
Dist: Rewari, Haryana -123 501 • **India**
Tel.: ++91 01 284 264 326

Soudal Kazachstan

T00 Soudal 050002 Almaty,
Medeuski Rajon, ul. Ma katajewa 45,
office - 12 • **Kazachstan**
Tel.: +770 216 614 13

Soudal (Asia) Pte Ltd.

9 Gul Street 4
Singapore 629238 • **Singapore**
Tel.: +65 6558 63 77

Oceania

Soudal Pty Ltd

Unit 1
29 Prince William Drive
NSW 2147 Seven Hills • **Australia**
Tel.: +61 2 8678 7449



Poland



Belgium



Spain

SODAL WORLDWIDE



Turkey



China



Italy



India



USA



Slovenia



Copies of this annual report can be obtained on simple request. The Soudal Annual Report 2013 can also be downloaded as a Portable Document Format (pdf) from the Soudal website.

Een extra kopie van dit jaarverslag kan op eenvoudig verzoek bezorgd worden. Het Soudal Jaarverslag 2013 kan ook gedownload worden van de Soudal website in een Portable Document Format (pdf).

Une copie de ce rapport annuel peut être obtenue sur simple demande. Le rapport annuel 2013 peut également être téléchargé sur le site de Soudal en format pdf.

Auf Wunsch kann eine zusätzliche Kopie dieses Jahresberichts zugesandt werden. Der Jahresbericht 2013 steht auch als Download auf der Website von Soudal bereit in pdf-Format.

Soudal NV Headquarters
Everdongenlaan 18-20
B-2300 Turnhout
Belgium

T.: +32 (0)14 42 42 31
F.: +32 (0)14 42 65 14
info@soudal.com
www.soudal.com



www.soudal.com

